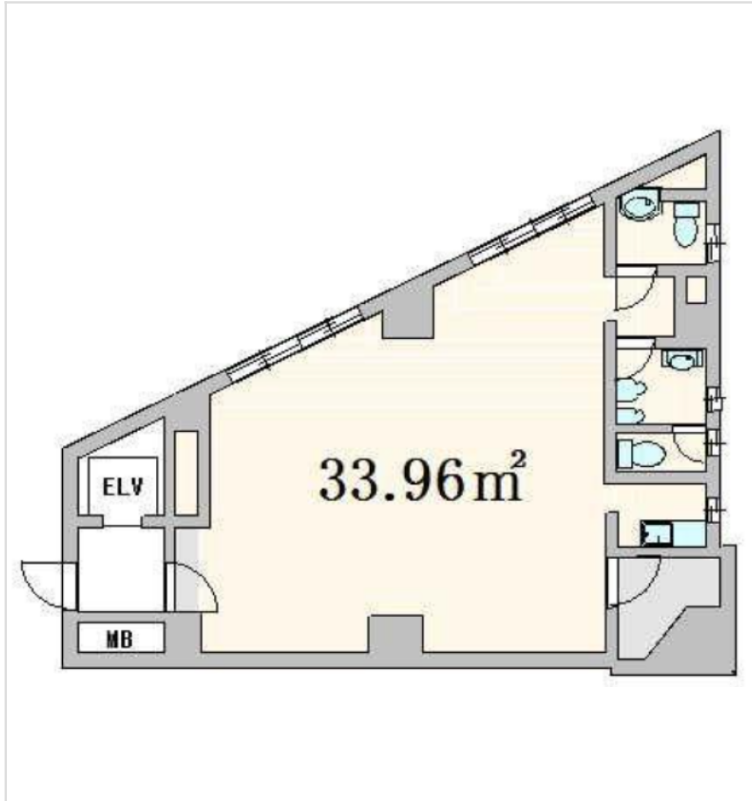


※本物件の視察・内見等調査が行われる場合は、必ず事前にご連絡ください。また、写真撮影・ビル・フロア内での会話はご遠慮ください。※当社の承諾なくして情報の転用を行い関係者に損害を与えた場合は、損害賠償責任を求められる場合がございます。

賃事務所・オフィス	賃料	物件No : 12603-0412
五反田 徒歩5分	430,000 円 (税抜)	プラネットビル 6階 (33.96坪) プラネットビル 6階は、JR山手線「五反田」から徒歩5分の小規模オフィス・貸事務所です。五反田駅から徒歩5分の好立地にあり、通勤や来客の際も非常に便利です。約34坪のゆとりある室内は、防犯カメラや光ファイバーを完備しており、セキュリティと通信環境が整っています。1989年竣工の地上10階建てビルで、品川エリアでの事業拡大に最適...



物件概要			
建物名	プラネットビル		
所在地	東京都品川区西五反田2丁目1-22		
階建	地上10階建	募集階層	6階
募集フロア		引渡状況	
坪数	33.96 坪 (112.26㎡)	坪単価	12,661円
築年月	1989年5月	耐震	
構造	鉄骨鉄筋コンクリート (SRC)		
最寄り駅	<ul style="list-style-type: none"> ・ JR山手線: 五反田駅 徒歩5分 ・ 東急池上線: 五反田駅 徒歩5分 ・ 東急目黒線: 不動前駅 徒歩10分 ・ JR山手線: 目黒駅 徒歩10分 ・ 東急目黒線: 目黒駅 徒歩10分 		

契約条件			
賃料	430,000円	共益費/管理費	60,000円
保証金/敷金	6ヶ月	礼金	1ヶ月
保証金償却	1ヶ月 ※解約時		
契約形態	普通借家契約	期間	2年
更新・再契約	更新		
更新料	1ヶ月	更新事務手数料	確認中
仲介手数料	確認中	造作価格	
引渡時期	即入居可能		
保証会社	要加入		
その他費用	※看板設置料 (初回のみ) : 22,000 (税込) / 損保: 借主にて加入 / 解約予告: 6ヵ月前		

床仕様	トイレ	男女別	空調	有	エレベーター	有
事務所内装の備考			ビル設備の備考	防犯カメラ/光ファイバー/セキュリティ有 (SECOM)		



<https://www.chiikibo.com>

お問い合わせ先 ※営業時間: 10:00~18:00(土日祝日を除く)

【TEL】 0120-66-7102 【FAX】 03-6457-8676

運営会社
株式会社セーフティイノベーション

〒163-1302 東京都新宿区西新宿6丁目5番1号新宿アイランド東棟2階
【宅建取引免許】国土交通大臣 (1) 第11096号 【古物営業許可】東京都公安委員会 第304362521657号

※図面と現状が異なる場合は現状を優先します。システム上の都合により地図上の所在地に誤差が生じる場合がございます。※記載の条件は予告なく変更する場合があります。