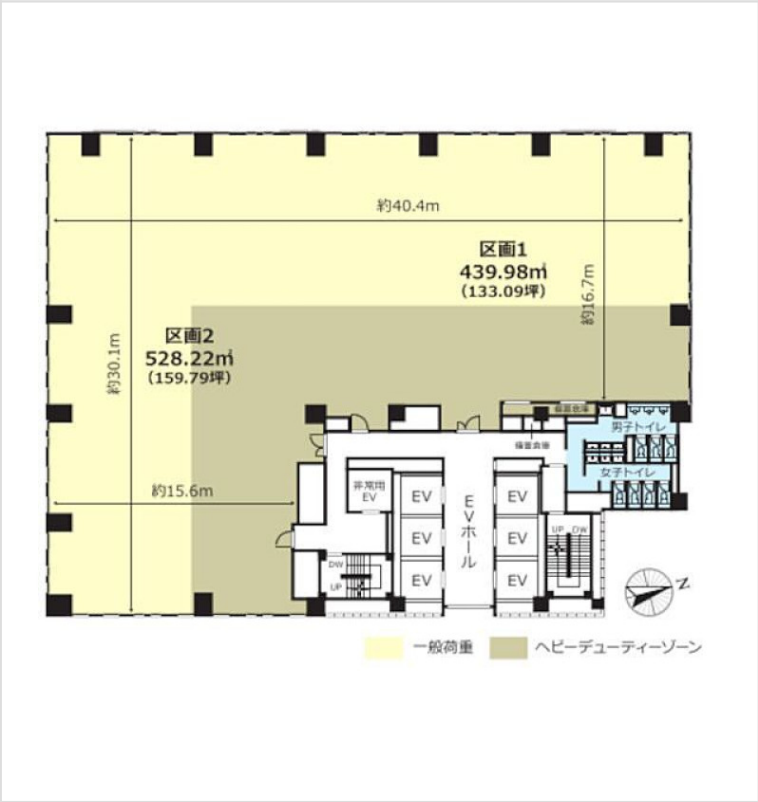


※本物件の視察・内見等調査が行われる場合は、必ず事前にご連絡ください。また、写真撮影・ビル・フロア内での会話はご遠慮ください。※当社の承諾なくして情報の転用を行い関係者に損害を与えた場合は、損害賠償責任を求める場合がございます。


賃事務所・オフィス	賃料	物件No：12510-0028
御成門 徒歩3分	8,795,100 円 (税抜)	(仮称) 御成門計画 5階 (293.17坪) (仮称) 御成門計画 5階は、都営三田線「御成門」から徒歩3分のオフィス・貸事務所です。2025年7月竣工予定の新しいオフィスビルです。最新の設備が整っており、快適なビジネス環境を提供します。OAフロアや個別空調、自動調光LED照明を完備しています。床荷重はヘビーデューティーゾーンで1,000kg/平米まで対応可能です。駐車場もあり、車でのアクセスに...



物件概要			
※表示価格はすべて税抜表示です			
建物名	(仮称) 御成門計画		
所在地	東京都港区新橋6丁目1-1		
階建	地下2階 地上19階建	募集階層	5階
募集フロア		引渡状況	現状渡し
坪数	293.17 坪 (969.15㎡)	坪単価	30,000円
築年月	2025 年 7 月	耐震	
構造	鉄骨造		
最寄り駅	・ 都営三田線: 御成門駅 徒歩3分 ・ 都営浅草線: 大門駅 徒歩11分 ・ J R 山手線: 新橋駅 徒歩13分 ・ 東京メトロ日比谷線: 神谷町駅 徒歩10分 ・ 都営大江戸線: 大門駅 徒歩11分		

契約条件			
※表示価格はすべて税抜表示です			
賃料	8,795,100円	共益費/管理費	0円
保証金/敷金	12ヶ月	礼金	0ヶ月
保証金償却	0ヶ月		
契約形態	定期借家契約	期間	5年
更新・再契約	再契約 (新賃料)		
更新料	0ヶ月	更新事務手数料	確認中
仲介手数料	1ヶ月	造作価格	0円
引渡時期	2025 年 8 月 より入居可能		
保証会社	要加入 (株式会社セーフティーイノベーション) ※月額固定費の1ヶ月分		
その他費用	※火災保険要加入/再契約可		

床仕様	OAフロア	トイレ	共用部/男女別	空調	個別空調	エレベーター	有
事務所内装の備考				ビル設備の備考	設備：OAフロア100mm・床荷重 標準:500kg/平米・ヘビーデューティーゾーン:1,000kg/平米・電気容量 60VA/平米・照明 自動調光LED照明・机上500Lx以上・個別空調 (13ゾーン/フロア)・加湿機能付き・共用部男女別トイレ・EV6基・24時間365日有人管理...		



ちいきぼオフィス

<https://www.chiikibo.com>

お問い合わせ先 ※営業時間：10:00～18:00(土日祝日を除く)

【TEL】 0120-66-7102 【FAX】 03-6457-8676

運営会社

株式会社セーフティーイノベーション

〒163-1302 東京都新宿区西新宿6丁目5番1号新宿アイランド東棟2階

【古物営業許可】 東京都公安委員会 第 304362521657 号

※図面と現状が異なる場合は現状を優先します。システム上の都合により地図上の所在地に誤差が生じる場合がございます。※記載の条件は予告なく変更する場合があります。