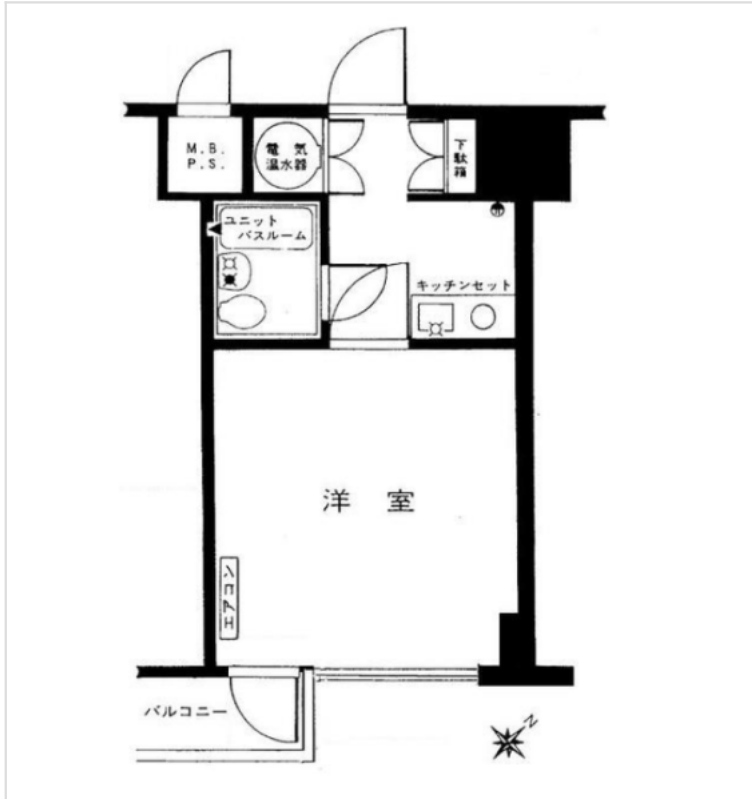


※本物件の視察・内見等調査が行われる場合は、必ず事前にご連絡ください。また、写真撮影・ビル・フロア内での会話はご遠慮ください。※当社の承諾なくして情報の転用を行い関係者に損害を与えた場合は、損害賠償責任を求められる場合がございます。

賃事務所・オフィス	賃料	物件No : 12603-0393
渋谷 徒歩4分	109,000 円 (税抜)	ノア道玄坂 11階 1120 (7.2坪) ノア道玄坂 11階 1120は、京王井の頭線「渋谷」から徒歩4分のコンパクトオフィス・賃事務所です。人気の道玄坂エリアに位置し、駅から徒歩圏内の利便性が魅力です。7.2坪のコンパクトなサイズ感で、スタートアップや少人数の拠点に最適です。エアコンやトイレ、エレベーターなどの設備も整っています。



床仕様	トイレ	室内	空調	有	エレベーター	有
事務所内装の備考	ユニットバスはトイレのみ利用可 (シャワーと洗面台の水流し不可)		ビル設備の備考	光ファイバー		

物件概要			
建物名	ノア道玄坂		
所在地	東京都渋谷区道玄坂2丁目15-1		
階建	地下2階 地上13階建	募集階層	11階
募集フロア	1120	引渡状況	
坪数	7.2 坪 (23.8㎡)	坪単価	15,138円
築年月	1979年4月	耐震	
構造	鉄骨鉄筋コンクリート (SRC)		
最寄り駅	<ul style="list-style-type: none"> 京王井の頭線: 渋谷駅 徒歩4分 京王井の頭線: 神泉駅 徒歩5分 東急田園都市線: 渋谷駅 徒歩6分 東京メトロ銀座線: 渋谷駅 徒歩6分 J R山手線: 渋谷駅 徒歩6分 		

契約条件			
賃料	109,000円	共益費/管理費	確認中
保証金/敷金	2ヶ月	礼金	1ヶ月
保証金償却	確認中		
契約形態		期間	2年
更新・再契約	更新 (新賃料)		
更新料	1ヶ月	更新事務手数料	確認中
仲介手数料	確認中	造作価格	
引渡時期	即入居可能		
保証会社	要加入		
その他費用	※保険等: 要2年 23,000円		



ちいきぼオフィス

<https://www.chiikibo.com>

お問い合わせ先 ※営業時間: 10:00~18:00(土日祝日を除く)

【TEL】 0120-66-7102 【FAX】 03-6457-8676

運営会社
株式会社セーフティイノベーション

〒163-1302 東京都新宿区西新宿6丁目5番1号新宿アイランド東棟2階
 【宅建取引免許】国土交通大臣 (1) 第11096号 【古物営業許可】東京都公安委員会 第304362521657号

※図面と現状が異なる場合は現状を優先します。システム上の都合により地図上の所在地に誤差が生じる場合がございます。※記載の条件は予告なく変更する場合があります。