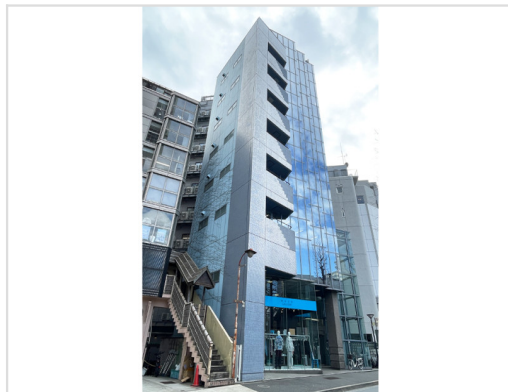


※本物件の視察・内見等調査が行われる場合は、必ず事前にご連絡ください。また、写真撮影・ビル・フロア内での会話はご遠慮ください。※当社の承諾なくして情報の転用を行い関係者に損害を与えた場合は、損害賠償責任を求められる場合がございます。

<b>賃事務所・オフィス</b>	<b>賃料</b>	物件No : 12603-0373
<b>渋谷 徒歩10分</b>	<b>699,091 円</b> (税抜)	<b>ルート神南 4階 (31.78坪)</b> ルート神南 4階は、JR山手線「渋谷」から徒歩10分の小規模オフィス・賃事務所です。貸室内には専用会議室の造作が備わっており、初期費用や設営の手間を抑えたい企業様に最適です。1992年築の7階建てビルで、31.78坪の使い勝手が良いサイズ感も魅力です。トイレや個別空調、エレベーターを完備しており快適にご利用いただけます。



物件概要			
建物名	ルート神南		
所在地	東京都渋谷区神南1丁目5-13		
階建	地上7階建	募集階層	4階
募集フロア		引渡状況	
坪数	31.78 坪 (105.05㎡)	坪単価	21,997円
築年月	1992年6月	耐震	
構造	鉄骨鉄筋コンクリート (SRC)		
最寄り駅	<ul style="list-style-type: none"> <li>東京メトロ副都心線: 明治神宮前駅 徒歩9分</li> <li>東京メトロ千代田線: 明治神宮前駅 徒歩9分</li> <li>J R山手線: 渋谷駅 徒歩10分</li> <li>東急東横線: 渋谷駅 徒歩10分</li> <li>J R山手線: 原宿駅 徒歩10分</li> </ul>		

契約条件			
賃料	699,091円	共益費/管理費	95,340円
保証金/敷金	4ヶ月	礼金	1ヶ月
保証金償却	0ヶ月		
契約形態		期間	2年
更新・再契約	更新 (新賃料)		
更新料	1ヶ月	更新事務手数料	確認中
仲介手数料	1ヶ月	造作価格	
引渡時期	お問い合わせください		
保証会社	要加入		
その他費用	※火災保険加入要		

床仕様	トイレ	室内/男女別	空調	個別空調	エレベーター	有
事務所内装の備考	専用会議室の造作付き		ビル設備の備考			



<https://www.chiikibo.com>

お問い合わせ先 ※営業時間：10:00～18:00(土日祝日を除く)

【TEL】 0120-66-7102 【FAX】 03-6457-8676

運営会社  
株式会社セーフティイノベーション

〒163-1302 東京都新宿区西新宿6丁目5番1号新宿アイランド東棟2階  
【宅建取引免許】国土交通大臣 (1) 第11096号 【古物営業許可】東京都公安委員会 第 304362521657 号

※図面と現状が異なる場合は現状を優先します。システム上の都合により地図上の所在地に誤差が生じる場合がございます。※記載の条件は予告なく変更する場合があります。