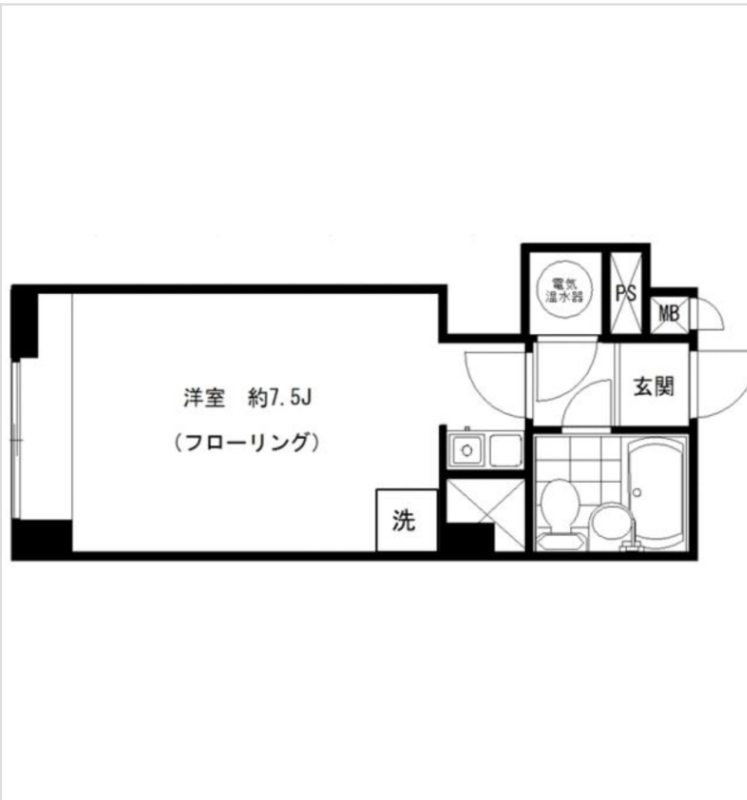


※本物件の視察・内見等調査が行われる場合は、必ず事前にご連絡ください。また、写真撮影・ビル・フロア内での会話はご遠慮ください。※当社の承諾なくして情報の転用を行い関係者に損害を与えた場合は、損害賠償責任を求められる場合がございます。

賃事務所・オフィス	賃料	物件No : 12603-0346
乃木坂 徒歩1分	110,000 円 (税抜)	パシフィック乃木坂 8階 (6.55坪) パシフィック乃木坂 8階は、東京メトロ千代田線「乃木坂」から徒歩1分のコンパクトオフィス・賃事務所です。駅至近の好立地で、通勤や来客時の利便性に優れています。約6.5坪のコンパクトな空間は、創業期のスタートアップや少人数の事務所に最適です。管理人日勤のため、セキュリティ面でも安心感があります。トイレやエアコン、エレベーターを完備しており快適にご利用いただけます...



床仕様	トイレ	室内	空調	有	エレベーター	有
事務所内装の備考			ビル設備の備考	管理人日勤		

物件概要			
建物名	パシフィック乃木坂		
所在地	東京都港区赤坂9丁目6-29		
階建	地下1階 地上10階建	募集階層	8階
募集フロア		引渡状況	
坪数	6.55 坪 (21.65㎡)	坪単価	16,793円
築年月	1979年3月	耐震	
構造	鉄骨鉄筋コンクリート (SRC)		
最寄り駅	・東京メトロ千代田線: 乃木坂駅 徒歩1分 ・東京メトロ日比谷線: 六本木駅 徒歩8分 ・東京メトロ銀座線: 青山一丁目駅 徒歩12分 ・都営大江戸線: 六本木駅 徒歩8分 ・都営大江戸線: 青山一丁目駅 徒歩12分		

契約条件			
賃料	110,000円	共益費/管理費	0円
保証金/敷金	2ヶ月	礼金	1ヶ月
保証金償却	確認中		
契約形態	普通借家契約	期間	2年
更新・再契約	更新 (新賃料)		
更新料	1ヶ月	更新事務手数料	確認中
仲介手数料	1ヶ月	造作価格	
引渡時期	お問い合わせください		
保証会社	要加入		
その他費用	※火災保険料: 19,000円/2年 / 鍵交換費用: 借主負担		



ちいきぼオフィス

<https://www.chiikibo.com>

お問い合わせ先 ※営業時間: 10:00~18:00(土日祝日を除く)

【TEL】 0120-66-7102 【FAX】 03-6457-8676

運営会社
株式会社セーフティイノベーション

〒163-1302 東京都新宿区西新宿6丁目5番1号新宿アイランド東棟2階
 【宅建取引免許】国土交通大臣 (1) 第11096号 【古物営業許可】東京都公安委員会 第304362521657号

※図面と現状が異なる場合は現状を優先します。システム上の都合により地図上の所在地に誤差が生じる場合がございます。※記載の条件は予告なく変更する場合があります。