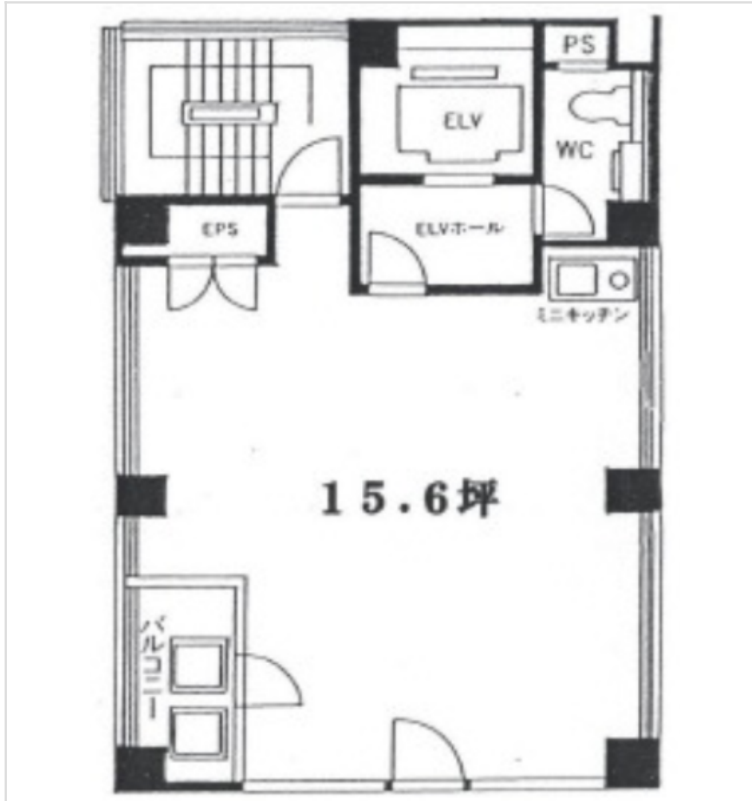


※本物件の視察・内見等調査が行われる場合は、必ず事前にご連絡ください。また、写真撮影・ビル・フロア内での会話はご遠慮ください。※当社の承諾なくして情報の転用を行い関係者に損害を与えた場合は、損害賠償責任を求められる場合がございます。

賃事務所・オフィス	賃料	物件No : 12603-0329
大門 徒歩4分	234,000 円 (税抜)	ニチリンビル 7階 (15.6坪) ニチリンビル7階は、都営大江戸線「大門」から徒歩4分のコンパクトオフィス・貸事務所です。駅から近くアクセス良好な10階建てビルで、夜間オートロック完備のためセキュリティ面も安心です。15.6坪のコンパクトな室内は、少人数での事務所や拠点開設に最適なサイズ感です。トイレやエアコン、エレベーターを完備しており快適にご利用いただけます。



物件概要		※表示価格はすべて税抜表示です	
建物名	ニチリンビル		
所在地	東京都港区芝1丁目11-16		
階建	地上10階建	募集階層	7階
募集フロア		引渡状況	
坪数	15.6坪 (51.57㎡)	坪単価	15,000円
築年月	1992年12月	耐震	
構造	鉄骨造		
最寄り駅	・都営大江戸線: 大門駅 徒歩4分 ・都営浅草線: 大門駅 徒歩4分 ・都営三田線: 三田駅 徒歩5分 ・JR山手線: 田町駅 徒歩6分 ・JR山手線: 浜松町駅 徒歩6分		

契約条件		※表示価格はすべて税抜表示です	
賃料	234,000円	共益費/管理費	0円
保証金/敷金	8ヶ月	礼金	0ヶ月
保証金償却	2ヶ月		
契約形態	普通借家契約	期間	2年
更新・再契約	更新(新賃料)		
更新料	1ヶ月	更新事務手数料	25,000円 ※税別・更新時の消費税率適用
仲介手数料	確認中	造作価格	
引渡時期	2026年6月上旬より入居可能		
保証会社	要加入		
その他費用	※水道代: 4,950円(税込) / 火災保険加入要 / 鍵交換代: 要確認 / 解約予告: 3ヵ月前までに書面提出要		

床仕様	トイレ	共用部	空調	有	エレベーター	有
事務所内装の備考			ビル設備の備考	夜間オートロック		



<https://www.chiikibo.com>

お問い合わせ先 ※営業時間: 10:00~18:00(土日祝日を除く)

【TEL】 0120-66-7102 【FAX】 03-6457-8676

運営会社
株式会社セーフティーイノベーション

〒163-1302 東京都新宿区西新宿6丁目5番1号新宿アイランド東棟2階
【宅建取引免許】国土交通大臣(1)第11096号【古物営業許可】東京都公安委員会 第304362521657号

※図面と現状が異なる場合は現状を優先します。システム上の都合により地図上の所在地に誤差が生じる場合がございます。※記載の条件は予告なく変更する場合があります。