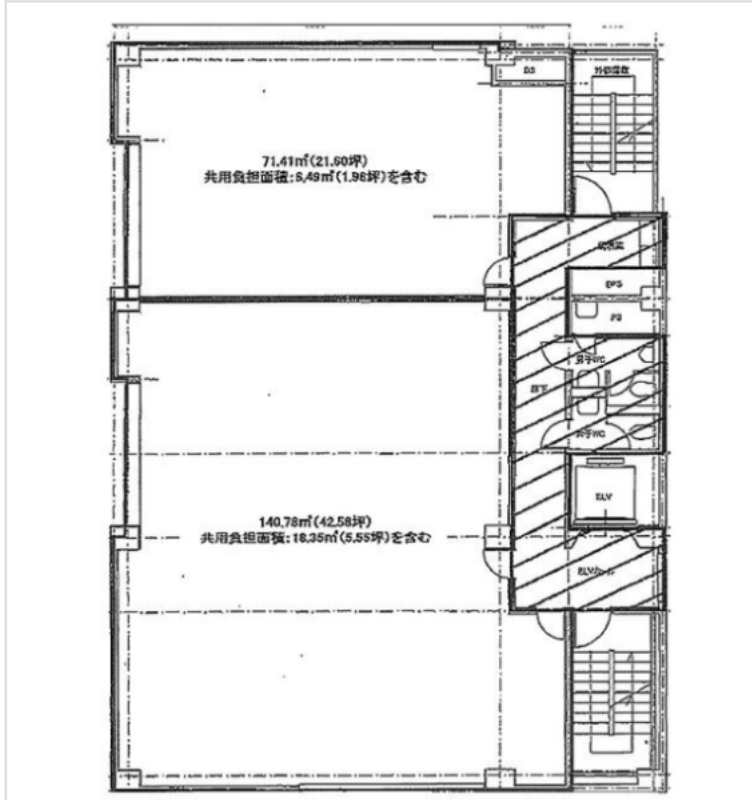


※本物件の視察・内見等調査が行われる場合は、必ず事前にご連絡ください。また、写真撮影・ビル・フロア内での会話はご遠慮ください。※当社の承諾なくして情報の転用を行い関係者に損害を与えた場合は、損害賠償責任を求められる場合がございます。

| | | |
|------------------|-----------------------|---|
| 賃事務所・オフィス | 賃料 | 物件No : 12603-0311 |
| 築地市場 徒歩3分 | 510,960 円 (税抜) | 清月堂本店ビル 9階 (42.58坪) 清月堂本店ビル9階は、都営大江戸線「築地市場」から徒歩3分の中規模オフィス・賃事務所です。駅から近く通勤に便利な立地で、室内はタイルカーペット仕様となっています。個別空調やエレベーター、トイレなど、ビジネスに必要な設備も整っています。40坪強の使いやすいサイズ感で、銀座エリアの拠点としておすすめです。 |



| 物件概要 | | ※表示価格はすべて税抜表示です | |
|-------|---|-----------------|---------|
| 建物名 | 清月堂本店ビル | | |
| 所在地 | 東京都中央区銀座7丁目16-15 | | |
| 階建 | 地上9階建 | 募集階層 | 9階 |
| 募集フロア | | 引渡状況 | |
| 坪数 | 42.58 坪 (140.76㎡) | 坪単価 | 12,000円 |
| 築年月 | 1978年4月 | 耐震 | |
| 構造 | 鉄骨鉄筋コンクリート (SRC) | | |
| 最寄り駅 | ・都営大江戸線: 築地市場駅 徒歩3分 ・東京メトロ日比谷線: 東銀座駅 徒歩3分 ・都営浅草線: 東銀座駅 徒歩5分 ・JR山手線: 新橋駅 徒歩9分 ・JR東海道本線: 新橋駅 徒歩9分 | | |

| 契約条件 | | ※表示価格はすべて税抜表示です | |
|--------|-------------------|-----------------|----------|
| 賃料 | 510,960円 | 共益費/管理費 | 127,740円 |
| 保証金/敷金 | 10ヶ月 | 礼金 | 0ヶ月 |
| 保証金償却 | 0ヶ月 | | |
| 契約形態 | 定期借家契約 | 期間 | 3年 |
| 更新・再契約 | | | |
| 更新料 | 0ヶ月 | 更新事務手数料 | |
| 仲介手数料 | 確認中 | 造作価格 | |
| 引渡時期 | 2026年8月より入居可能 | | |
| 保証会社 | 要加入 | | |
| その他費用 | ※火災保険加入必須/原状回復義務有 | | |

| | | | | | | | |
|----------|----------|-----|---------|---------|------|--------|---|
| 床仕様 | タイルカーペット | トイレ | 共用部/男女別 | 空調 | 個別空調 | エレベーター | 有 |
| 事務所内装の備考 | | | | ビル設備の備考 | | | |



<https://www.chiikibo.com>

お問い合わせ先 ※営業時間: 10:00~18:00(土日祝日を除く)

【TEL】 0120-66-7102 【FAX】 03-6457-8676

運営会社
株式会社セーフティイノベーション

〒163-1302 東京都新宿区西新宿6丁目5番1号新宿アイランド東棟2階
【宅建取引免許】国土交通大臣(1)第11096号【古物営業許可】東京都公安委員会 第304362521657号

※図面と現状が異なる場合は現状を優先します。システム上の都合により地図上の所在地に誤差が生じる場合がございます。※記載の条件は予告なく変更する場合があります。