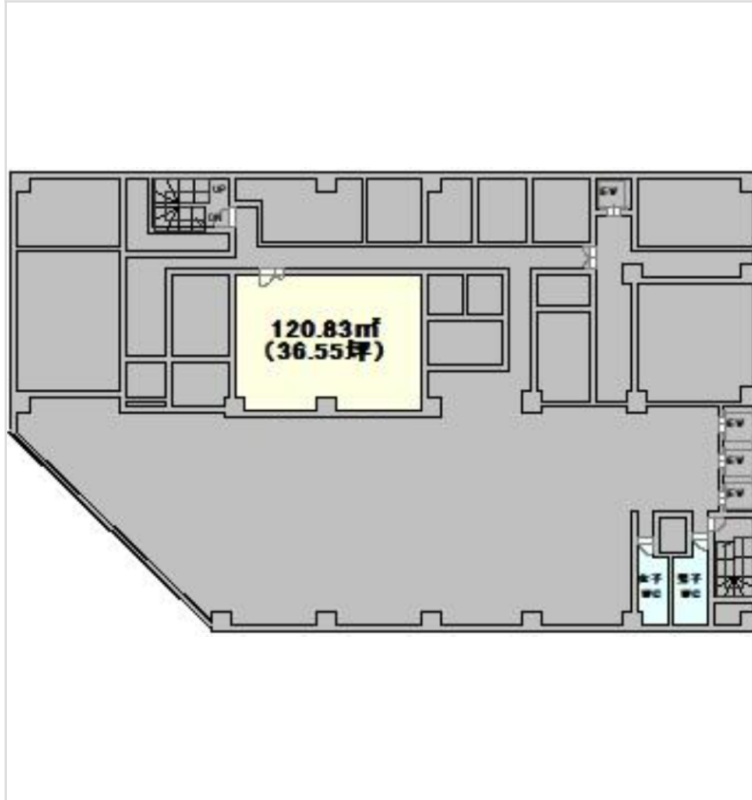


※本物件の視察・内見等調査が行われる場合は、必ず事前にご連絡ください。また、写真撮影・ビル・フロア内での会話はご遠慮ください。※当社の承諾なくして情報の転用を行い関係者に損害を与えた場合は、損害賠償責任を求められる場合がございます。

<b>貸事務所・オフィス</b>	<b>賃料</b>	物件No : 12603-0306
<b>築地 徒歩2分</b>	<b>877,200 円</b> (税抜)	<b>築地KYビル 3階 3140号室 (36.55坪)</b> 築地KYビル 3階 3140号室は、東京メトロ日比谷線「築地」から徒歩2分の小規模オフィス・貸事務所です。駅から徒歩2分という好立地に加え、トイレやエアコン、エレベーターなどの基本設備が整っています。地上8階建てのビルで、36.55坪の使い勝手が良い広さです。5年の定期借家契約で、落ち着いて事業に取り組める環境です。



床仕様	トイレ	共用部/男女別	空調	有	エレベーター	有
事務所内装の備考			ビル設備の備考			

物件概要			
建物名	築地KYビル		
所在地	東京都中央区築地 4丁目7-5		
階建	地上8階建	募集階層	3階
募集フロア	3140号室	引渡状況	
坪数	36.55 坪 (120.82㎡)	坪単価	24,000円
築年月	1988年7月	耐震	新耐震基準
構造	鉄骨鉄筋コンクリート (SRC)		
最寄り駅	・東京メトロ日比谷線: 築地駅 徒歩2分 ・都営大江戸線: 築地市場駅 徒歩5分 ・東京メトロ銀座線: 銀座駅 徒歩9分 ・東京メトロ丸ノ内線: 銀座駅 徒歩9分 ・東京メトロ日比谷線: 銀座駅 徒歩9分		

契約条件			
賃料	877,200円	共益費/管理費	確認中
保証金/敷金	12ヶ月	礼金	確認中
保証金償却	2ヶ月		
契約形態	定期借家契約	期間	5年
更新・再契約	※再契約応相談、再契約の際には要再契約手数料		
更新料		更新事務手数料	
仲介手数料	確認中	造作価格	
引渡時期	即入居可能		
保証会社	要加入		
その他費用	※火災保険要加入		



<https://www.chiikibo.com>

お問い合わせ先 ※営業時間：10:00～18:00(土日祝日を除く)

【TEL】 0120-66-7102 【FAX】 03-6457-8676

運営会社  
株式会社セーフティイノベーション

〒163-1302 東京都新宿区西新宿6丁目5番1号新宿アイランド東棟2階  
【宅建取引免許】国土交通大臣 (1) 第11096号 【古物営業許可】東京都公安委員会 第 304362521657 号

※図面と現状が異なる場合は現状を優先します。システム上の都合により地図上の所在地に誤差が生じる場合がございます。※記載の条件は予告なく変更する場合があります。