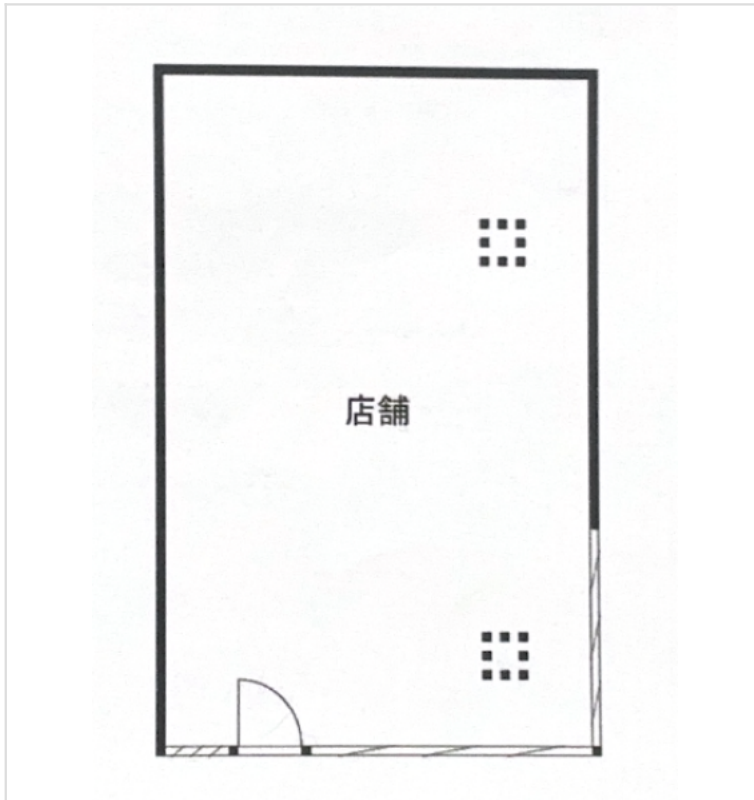
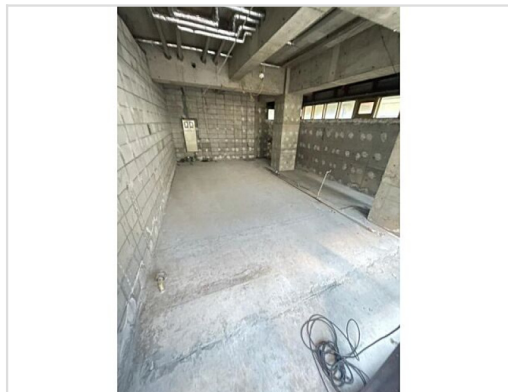


※本物件の視察・内見等調査が行われる場合は、必ず事前にご連絡ください。また、写真撮影・ビル・フロア内での会話はご遠慮ください。※当社の承諾なくして情報の転用を行い関係者に損害を与えた場合は、損害賠償責任を求められる場合がございます。

賃事務所・オフィス	賃料	物件No : 12603-0296
阪東橋 徒歩7分	220,000 円 (税抜)	利世館ビル 1階 (13.69坪) 利世館ビル 1階は、横浜市ブルーライン「阪東橋」から徒歩7分のコンパクトオフィス・賃事務所です。13.69坪の1階路面物件で、室内はスケルトン渡しのため自由な内装設計が可能です。動力設備があり、オフィスだけでなく店舗としての利用も相談いただけます。伊勢佐木町エリアで自分好みの空間を作りたい方に最適です。



床仕様	トイレ	空調	エレベーター
事務所内装の備考	動力有	ビル設備の備考	

物件概要				※表示価格はすべて税抜表示です
建物名	利世館ビル			
所在地	神奈川県横浜市中区伊勢佐木町5丁目127			
階建	地上4階建	募集階層	1階	
募集フロア		引渡状況	スケルトン	
坪数	13.69 坪 (45.24㎡)	坪単価	16,070円	
築年月	1983年3月	耐震		
構造	鉄骨造			
最寄り駅	・横浜市ブルーライン: 阪東橋駅 徒歩7分 ・横浜市ブルーライン: 伊勢佐木長者町駅 徒歩8分 ・京急本線: 黄金町駅 徒歩9分 ・京急本線: 日ノ出町駅 徒歩10分 ・JR根岸線: 関内駅 徒歩13分			

契約条件				※表示価格はすべて税抜表示です
賃料	220,000円	共益費/管理費	0円	
保証金/敷金	6ヶ月	礼金	1ヶ月	
保証金償却	確認中			
契約形態	定期借家契約	期間	3年	
更新・再契約	再契約(新賃料)			
更新料	1.5ヶ月	更新事務手数料	確認中	
仲介手数料	確認中	造作価格		
引渡時期	お問い合わせください ※5月20日退去予定			
保証会社	要加入 (株式会社セーフティイノベーション) ※月額固定費の1ヶ月分			
その他費用	・個別電気料金 10,000円 (月) ※保険等: 要			



<https://www.chiikibo.com>

お問い合わせ先 ※営業時間: 10:00~18:00(土日祝日を除く)

【TEL】 0120-66-7102 【FAX】 03-6457-8676

運営会社
株式会社セーフティイノベーション

〒163-1302 東京都新宿区西新宿6丁目5番1号新宿アイランド東棟2階
【宅建取引免許】国土交通大臣(1)第11096号【古物営業許可】東京都公安委員会 第304362521657号

※図面と現状が異なる場合は現状を優先します。システム上の都合により地図上の所在地に誤差が生じる場合がございます。※記載の条件は予告なく変更する場合があります。