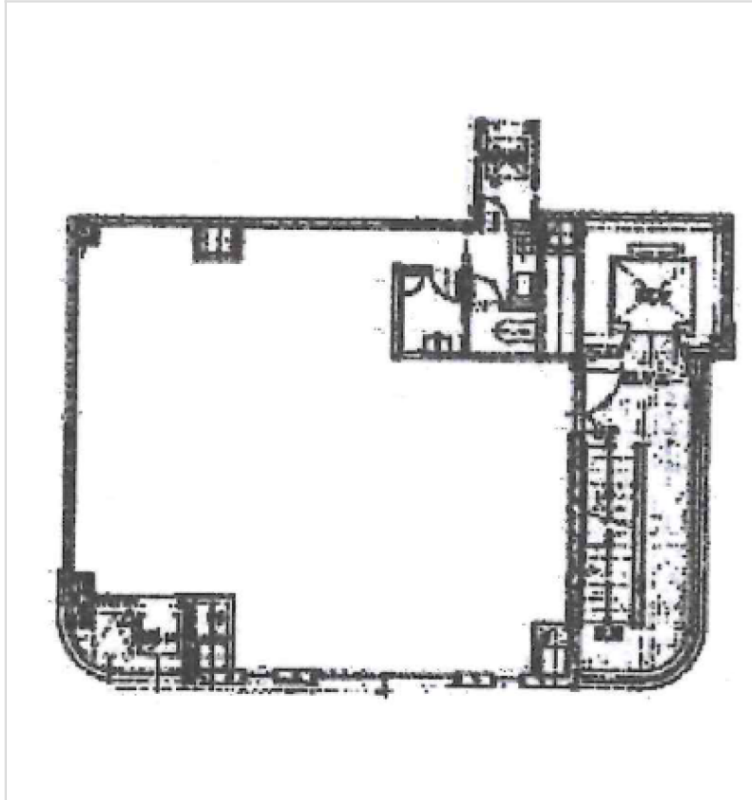


※本物件の視察・内見等調査が行われる場合は、必ず事前にご連絡ください。また、写真撮影・ビル・フロア内での会話はご遠慮ください。※当社の承諾なくして情報の転用を行い関係者に損害を与えた場合は、損害賠償責任を求められる場合がございます。

賃事務所・オフィス	賃料	物件No : 12603-0272
日本橋 徒歩1分	407,340 円 (税抜)	アサヒビル 4階 (22.63坪) アサヒビル 4階は、都営浅草線「日本橋」駅から徒歩1分という、都心の中の都心に位置する絶好のロケーションです。約22坪の室内は、複数路線の利用が可能な高い交通利便性を備えており、来客の多い業種や営業拠点として最適です。日本を代表するビジネス街である日本橋アドレスで、企業の信頼性を高める拠点を構えたい方に適しています。トイレや個別空調、エレベーターを完備してお...



床仕様		トイレ	室内/男女別	空調	個別空調	エレベーター	有
事務所内装の備考				ビル設備の備考			

物件概要				※表示価格はすべて税抜表示です
建物名	アサヒビル			
所在地	東京都中央区日本橋2丁目9-5			
階建	地上10階建	募集階層	4階	
募集フロア		引渡状況		
坪数	22.63 坪 (74.8㎡)	坪単価	18,000円	
築年月	1988年6月	耐震		
構造	鉄骨鉄筋コンクリート (SRC)			
最寄り駅	・都営浅草線: 日本橋駅 徒歩1分 ・東京メトロ銀座線: 日本橋駅 徒歩1分 ・東京メトロ東西線: 日本橋駅 徒歩1分 ・JR山手線: 東京駅 徒歩10分 ・JR東海道本線: 東京駅 徒歩10分			

契約条件				※表示価格はすべて税抜表示です
賃料	407,340円	共益費/管理費	67,890円	
保証金/敷金	8ヶ月	礼金	確認中	
保証金償却	2ヶ月 ※解約時			
契約形態	普通借家契約	期間	2年	
更新・再契約				
更新料	確認中	更新事務手数料	確認中	
仲介手数料	確認中	造作価格		
引渡時期	2026年3月より入居可能			
保証会社	要加入 (株式会社セーフティイノベーション) ※月額固定費の1ヶ月分			
その他費用	※火災保険要加入			



<https://www.chiikibo.com>

お問い合わせ先 ※営業時間: 10:00~18:00(土日祝日を除く)

【TEL】 0120-66-7102 【FAX】 03-6457-8676

運営会社
株式会社セーフティイノベーション

〒163-1302 東京都新宿区西新宿6丁目5番1号新宿アイランド東棟2階
【宅建取引免許】国土交通大臣(1)第11096号【古物営業許可】東京都公安委員会 第304362521657号

※図面と現状が異なる場合は現状を優先します。システム上の都合により地図上の所在地に誤差が生じる場合がございます。※記載の条件は予告なく変更する場合があります。