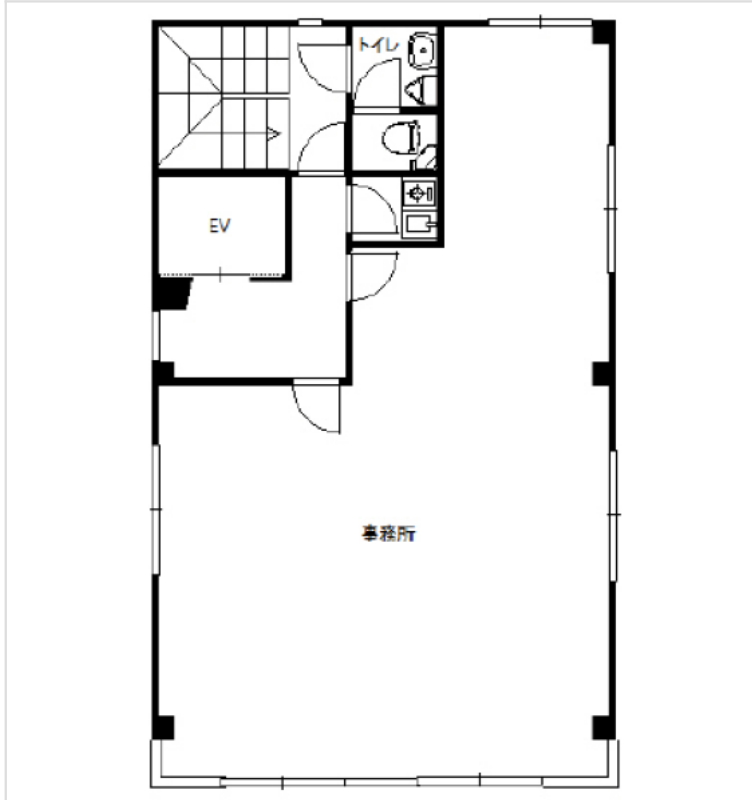


※本物件の視察・内見等調査が行われる場合は、必ず事前にご連絡ください。また、写真撮影・ビル・フロア内での会話はご遠慮ください。※当社の承諾なくして情報の転用を行い関係者に損害を与えた場合は、損害賠償責任を求められる場合がございます。

賃事務所・オフィス	賃料	物件No : 12603-0236
心斎橋 徒歩7分	220,000 円 (税抜)	中島ビル 3階 (20.1坪) 中島ビル3階は、大阪メトロ御堂筋線「心斎橋」から徒歩7分の小規模オフィス・貸事務所です。約20坪の室内は、ワンフロア1テナントのため独立性が高く、落ち着いた執務環境を確保できます。共益費が賃料に含まれており、月々の固定費管理がしやすい点も魅力です。エントランスは夜間・休日閉錠（オートロック対応）となっており、セキュリティ面も安心です。トイレやエレベーターも...



物件概要			
建物名	中島ビル		
所在地	大阪府大阪市中央区博労町2丁目6-4		
階建	地上5階建	募集階層	3階
募集フロア		引渡状況	
坪数	20.1坪 (66.44㎡)	坪単価	10,945円
築年月	1988年9月	耐震	
構造	鉄骨造		
最寄り駅	<ul style="list-style-type: none"> 大阪メトロ御堂筋線: 心斎橋駅 徒歩7分 大阪メトロ長堀鶴見線: 心斎橋駅 徒歩7分 大阪メトロ御堂筋線: 本町駅 徒歩7分 大阪メトロ四つ橋線: 本町駅 徒歩7分 大阪メトロ中央線: 本町駅 徒歩7分 		

契約条件			
賃料	220,000円	共益費/管理費	0円
保証金/敷金	1ヶ月	礼金	2ヶ月
保証金償却	確認中		
契約形態	普通借家契約	期間	2年
更新・再契約	※自動更新		
更新料		更新事務手数料	確認中
仲介手数料	確認中	造作価格	
引渡時期	お問い合わせください ※4/1以降		
保証会社	要加入		
その他費用	※火災保険加入/短期解約違約金: 半年未満賃料2ヵ月分・1年未満総賃料1ヵ月分要		

床仕様	トイレ	共用部	空調	エレベーター	有
事務所内装の備考			ビル設備の備考	エントランス: 8時~20時開錠 (土・日・祝終日閉錠)	



<https://www.chiikibo.com>

お問い合わせ先 ※営業時間: 10:00~18:00(土日祝日を除く)

【TEL】 0120-66-7102 【FAX】 03-6457-8676

運営会社
株式会社セーフティイノベーション

〒163-1302 東京都新宿区西新宿6丁目5番1号新宿アイランド東棟2階
【宅建取引免許】国土交通大臣(1)第11096号【古物営業許可】東京都公安委員会 第304362521657号

※図面と現状が異なる場合は現状を優先します。システム上の都合により地図上の所在地に誤差が生じる場合がございます。※記載の条件は予告なく変更する場合があります。