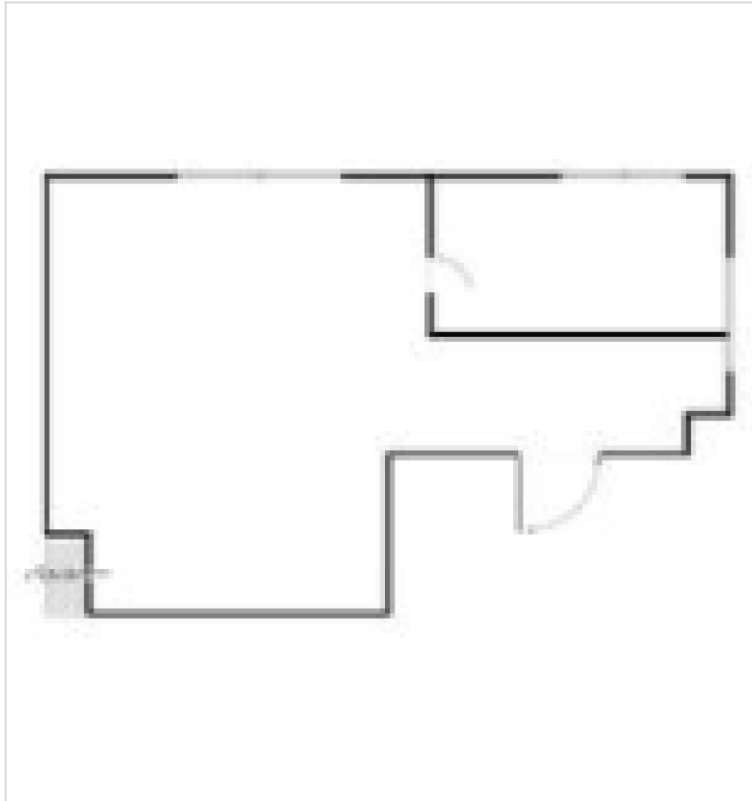


※本物件の視察・内見等調査が行われる場合は、必ず事前にご連絡ください。また、写真撮影・ビル・フロア内での会話はご遠慮ください。※当社の承諾なくして情報の転用を行い関係者に損害を与えた場合は、損害賠償責任を求める場合がございます。

賃事務所・オフィス	賃料	物件No : 12603-0233
松屋町 徒歩5分	432,000 円 (税抜)	南船場SKビル 2階 (48坪) 南船場SKビル2階は、大阪メトロ長堀鶴見線「松屋町」から徒歩5分の中規模オフィス・賃事務所です。約48坪の広々としたフロアは、部署ごとのゾーニングや会議スペースの確保もしやすく、柔軟なレイアウトが可能です。保証金1ヶ月・礼金1ヶ月と、中規模な面積帯ながら初期費用を大幅に抑えられる点が大きなメリットです。ビル設備としてエレベーターを完備しています。



床仕様	トイレ	空調	エレベーター	有
事務所内装の備考	室内設備は全て性能保証無し		ビル設備の備考	

物件概要				※表示価格はすべて税抜表示です
建物名	南船場SKビル			
所在地	大阪府大阪市中央区南船場1丁目8-5			
階建	地上9階建	募集階層	2階	
募集フロア		引渡状況	現状渡し	
坪数	48坪 (158.68㎡)	坪単価	9,000円	
築年月	1991年	耐震		
構造	鉄骨鉄筋コンクリート (SRC)			
最寄り駅	・大阪メトロ長堀鶴見線: 松屋町駅 徒歩5分 ・大阪メトロ長堀鶴見線: 長堀橋駅 徒歩5分 ・大阪メトロ中央線: 堺筋本町駅 徒歩9分			

契約条件				※表示価格はすべて税抜表示です
賃料	432,000円	共益費/管理費	50,000円	
保証金/敷金	1ヶ月	礼金	1ヶ月	
保証金償却	確認中			
契約形態		期間	2年	
更新・再契約				
更新料	確認中	更新事務手数料	確認中	
仲介手数料	確認中	造作価格		
引渡時期	即入居可能			
保証会社	要加入			
その他費用	※水道代: 3,000円 (税別) / 火災保険加入必須 / 1年未満の解約は3か月・2年未満の場合は2か月の違約金が必要となります。			

ちいきぼオフィス
<https://www.chiikibo.com>

お問い合わせ先 ※営業時間: 10:00~18:00(土日祝日を除く)

【TEL】 0120-66-7102 【FAX】 03-6457-8676

運営会社
株式会社セーフティイノベーション
〒163-1302 東京都新宿区西新宿6丁目5番1号新宿アイランド東棟2階
【宅建取引免許】国土交通大臣 (1) 第11096号 【古物営業許可】東京都公安委員会 第 304362521657 号

※図面と現状が異なる場合は現状を優先します。システム上の都合により地図上の所在地に誤差が生じる場合がございます。※記載の条件は予告なく変更する場合があります。