

※本物件の視察・内見等調査が行われる場合は、必ず事前にご連絡ください。また、写真撮影・ビル・フロア内での会話はご遠慮ください。※当社の承諾なくして情報の転用を行い関係者に損害を与えた場合は、損害賠償責任を求める場合がございます。

賃事務所・オフィス

牛込神楽坂 徒歩4分

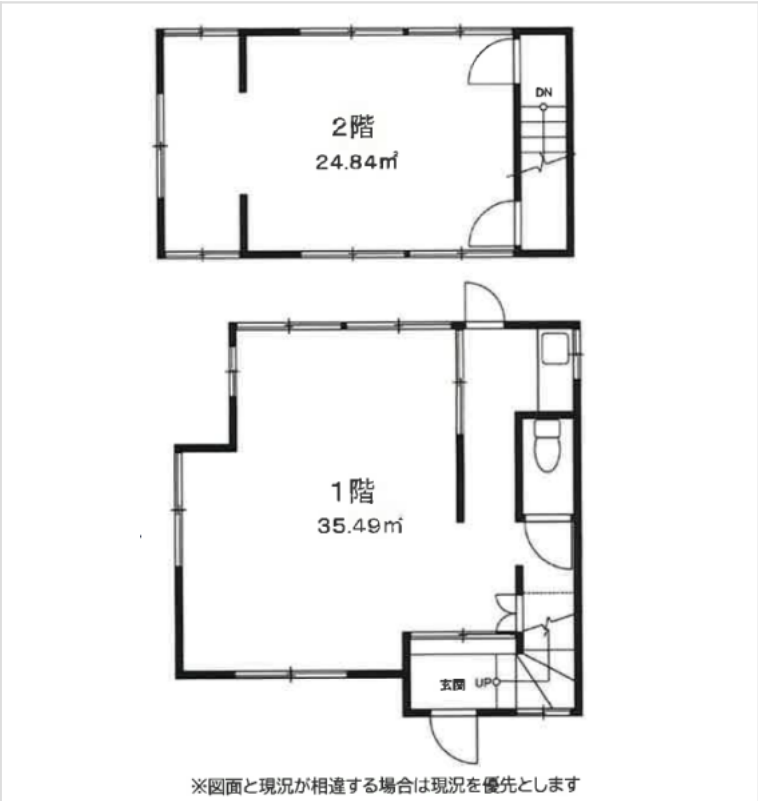
賃料

230,000 円 (税抜)

物件No：12510-0015

松本亭 1～2階

松本亭 1階～2階は、都営大江戸線「牛込神楽坂」から徒歩4分の小規模オフィス・貸事務所です。駅から徒歩4分とアクセス良好な立地です。室内にはエアコン、キッチン、トイレが完備されています。現状渡しのため、内装にこだわりたいスタートアップ企業やベンチャー企業にもおすすめです。



物件概要			
※表示価格はすべて税抜表示です			
建物名	松本亭		
所在地	東京都新宿区袋町13		
階建	地上2階建	募集階層	1階～2階
募集フロア		引渡状況	現状渡し
坪数	18.25坪 (60.33㎡)	坪単価	12,602円
築年月		耐震	
構造	木造		
最寄り駅	・都営大江戸線: 牛込神楽坂駅 徒歩4分 ・東京メトロ東西線: 神楽坂駅 徒歩6分 ・J R総武・中央緩行線: 飯田橋駅 徒歩7分 ・東京メトロ有楽町線: 飯田橋駅 徒歩7分 ・東京メトロ南北線: 飯田橋駅 徒歩7分		

契約条件			
※表示価格はすべて税抜表示です			
賃料	230,000円	共益費/管理費	0円
保証金/敷金	3ヶ月	礼金	1ヶ月
保証金償却	確認中		
契約形態	普通借家契約	期間	2年
更新・再契約	更新 (新賃料)		
更新料	1ヶ月	更新事務手数料	27.5%
仲介手数料	1ヶ月	造作価格	0円
引渡時期	即入居可能		
保証会社	要加入 (株式会社セーフティーイノベーション) ※月額固定費の1ヶ月分		
その他費用	※鍵交換代: 18700円〜/火災保険要必須/解約時の原状回復費用は借主負担		

床仕様	トイレ	有	空調	有	エレベーター	
事務所内装の備考	キッチンあり		ビル設備の備考			

ちいきぼオフィス

<https://www.chiikibo.com>

お問い合わせ先

※営業時間：10:00～18:00(土日祝日を除く)

【TEL】 0120-66-7102 【FAX】 03-6457-8676

運営会社

株式会社セーフティーイノベーション

〒163-1302 東京都新宿区西新宿6丁目5番1号新宿アイランド東棟2階

【古物営業許可】 東京都公安委員会 第 304362521657 号

※図面と現状が異なる場合は現状を優先します。システム上の都合により地図上の所在地に誤差が生じる場合がございます。※記載の条件は予告なく変更する場合があります。