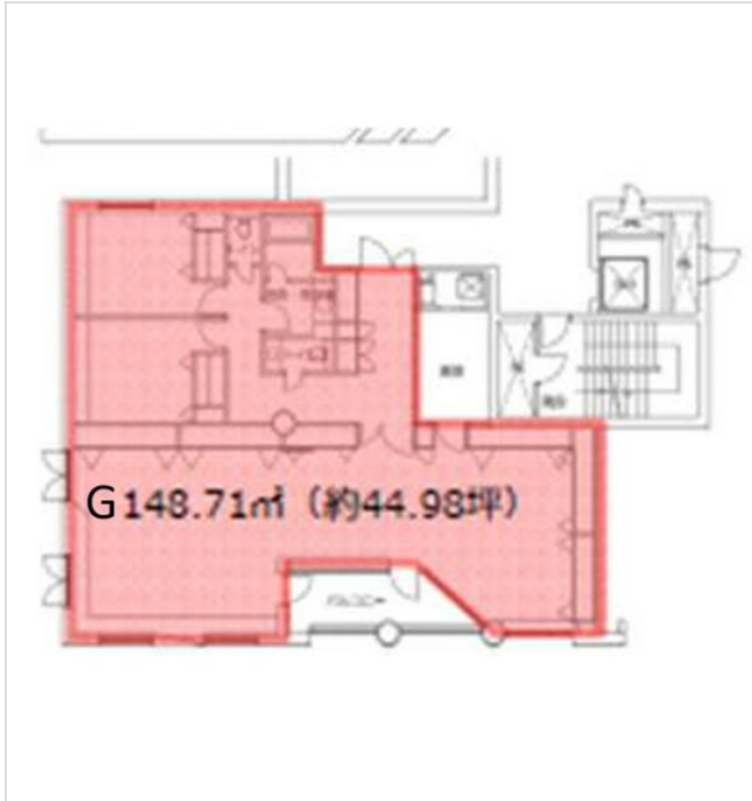


※本物件の視察・内見等調査が行われる場合は、必ず事前にご連絡ください。また、写真撮影・ビル・フロア内での会話はご遠慮ください。※当社の承諾なくして情報の転用を行い関係者に損害を与えた場合は、損害賠償責任を求められる場合がございます。

<b>賃事務所・オフィス</b>	<b>賃料</b>	物件No : 12603-0177
<b>六本木 徒歩5分</b>	<b>697,190 円</b> (税抜)	<b>コウカイドウビル 3階 301 (44.98坪)</b> コウカイドウビル 3階 301は、都営大江戸線「六本木」から徒歩5分の中規模オフィス・賃事務所です。約45坪の広々とした室内は、天井高2,400mmで開放感のある空間です。土日祝日もセキュリティカードで24時間入退館が可能で、防犯カメラも完備されています。更新料・礼金が0円のため、ランニングコストを抑えた運用が可能です。男女別トイレやエレベーターも完備してい...



物件概要			
建物名	コウカイドウビル		
所在地	東京都港区六本木 4丁目2-45		
階建	地下1階 地上4階建	募集階層	3階
募集フロア	301	引渡状況	
坪数	44.98 坪 (148.71㎡)	坪単価	15,500円
築年月	1993年9月	耐震	
構造	鉄筋コンクリート (RC)		
最寄り駅	・ 東京メトロ日比谷線: 六本木駅 徒歩5分 ・ 都営大江戸線: 六本木駅 徒歩5分 ・ 東京メトロ南北線: 六本木一丁目駅 徒歩11分 ・ 東京メトロ千代田線: 赤坂駅 徒歩12分		

契約条件			
賃料	697,190円	共益費/管理費	157,430円
保証金/敷金	12ヶ月	礼金	0ヶ月
保証金償却	0ヶ月		
契約形態		期間	2年
更新・再契約	更新		
更新料	0ヶ月	更新事務手数料	
仲介手数料	1ヶ月	造作価格	
引渡時期	2026年8月上旬より入居可能		
保証会社	要加入		
その他費用	※指定火災保険加入		

床仕様	OAフロア	トイレ	男女別	空調	エレベーター	有
事務所内装の備考	天井高: 2,400mm			ビル設備の備考	エントランス開閉時間: 平日7:30~20:00※土日・祝日・年末年始(12月30日~1月3日)は終日閉館 ※閉館時はセキュリティカードで入退館可能/防犯カメラ	



<https://www.chiikibo.com>

お問い合わせ先 ※営業時間: 10:00~18:00(土日祝日を除く)

【TEL】 0120-66-7102 【FAX】 03-6457-8676

運営会社  
株式会社セーフティイノベーション

〒163-1302 東京都新宿区西新宿6丁目5番1号新宿アイランド東棟2階  
【宅建取引免許】国土交通大臣(1)第11096号【古物営業許可】東京都公安委員会 第304362521657号

※図面と現状が異なる場合は現状を優先します。システム上の都合により地図上の所在地に誤差が生じる場合がございます。※記載の条件は予告なく変更する場合があります。