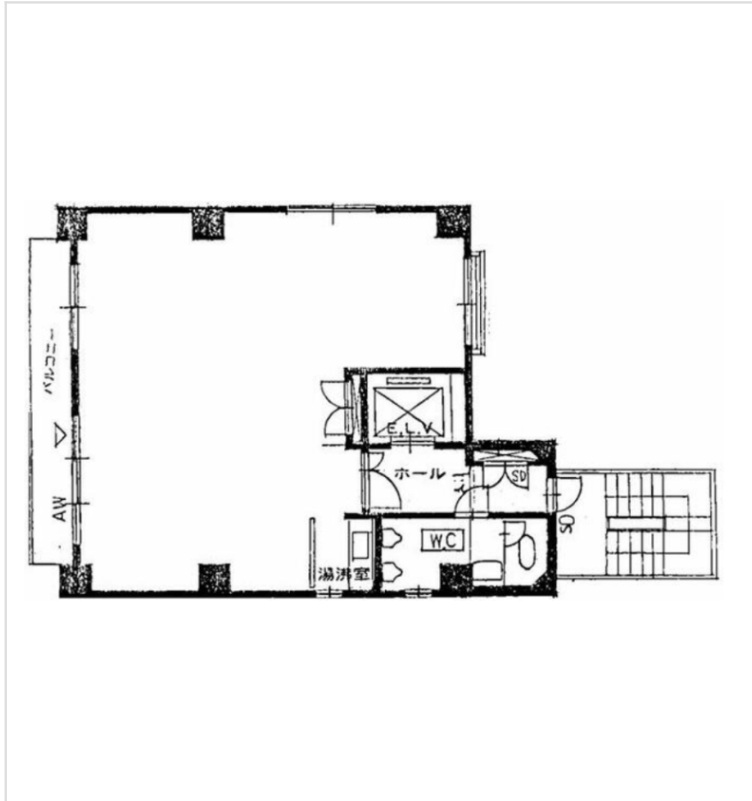


※本物件の視察・内見等調査が行われる場合は、必ず事前にご連絡ください。また、写真撮影・ビル・フロア内での会話はご遠慮ください。※当社の承諾なくして情報の転用を行い関係者に損害を与えた場合は、損害賠償責任を求められる場合がございます。

賃事務所・オフィス	賃料	物件No : 12603-0176
大門 徒歩3分	293,480 円 (税抜)	玉家ビル 6階 (20.24坪) 玉家ビル 6階は、都営大江戸線「大門」から徒歩3分の小規模オフィス・賃事務所です。約20坪の室内はタイルカーペット仕様で、落ち着いた事務環境を構築できます。夜間オートロック完備のため、24時間土日祝日も安心して利用可能です。トイレや個別空調、エレベーターを完備しており快適にご利用いただけます。礼金0円で初期費用を抑えたい事業者様にも適しています。



物件概要			
建物名	玉家ビル		
所在地	東京都港区芝大門1丁目3-17		
階建	地上6階建	募集階層	6階
募集フロア		引渡状況	
坪数	20.24 坪 (66.9㎡)	坪単価	14,500円
築年月	1990年1月	耐震	新耐震基準
構造	鉄筋コンクリート (RC)		
最寄り駅	・都営大江戸線: 大門駅 徒歩3分 ・都営浅草線: 大門駅 徒歩3分 ・都営三田線: 御成門駅 徒歩4分 ・JR山手線: 浜松町駅 徒歩6分 ・JR京浜東北・根岸線: 浜松町駅 徒歩6分		

契約条件			
賃料	293,480円	共益費/管理費	0円
保証金/敷金	6ヶ月	礼金	0ヶ月
保証金償却	1ヶ月		
契約形態	普通借家契約	期間	2年
更新・再契約	更新		
更新料	1ヶ月	更新事務手数料	確認中
仲介手数料	確認中	造作価格	
引渡時期	お問い合わせください		
保証会社	要加入		
その他費用	※保険加入必須		

床仕様		トイレ	共用部	空調	個別空調	エレベーター	有
事務所内装の備考	タイルカーペット			ビル設備の備考	エントランス21時~7時施錠 (全日) / 時間外はテンキー入力で入館/夜間オートロック/24時間土日祝利用可能		



ちいきぼオフィス

<https://www.chiikibo.com>

お問い合わせ先 ※営業時間: 10:00~18:00(土日祝日を除く)

【TEL】 0120-66-7102 【FAX】 03-6457-8676

運営会社
株式会社セーフティイノベーション

〒163-1302 東京都新宿区西新宿6丁目5番1号新宿アイランド東棟2階
【宅建取引免許】国土交通大臣 (1) 第11096号 【古物営業許可】東京都公安委員会 第304362521657号

※図面と現状が異なる場合は現状を優先します。システム上の都合により地図上の所在地に誤差が生じる場合がございます。※記載の条件は予告なく変更する場合があります。