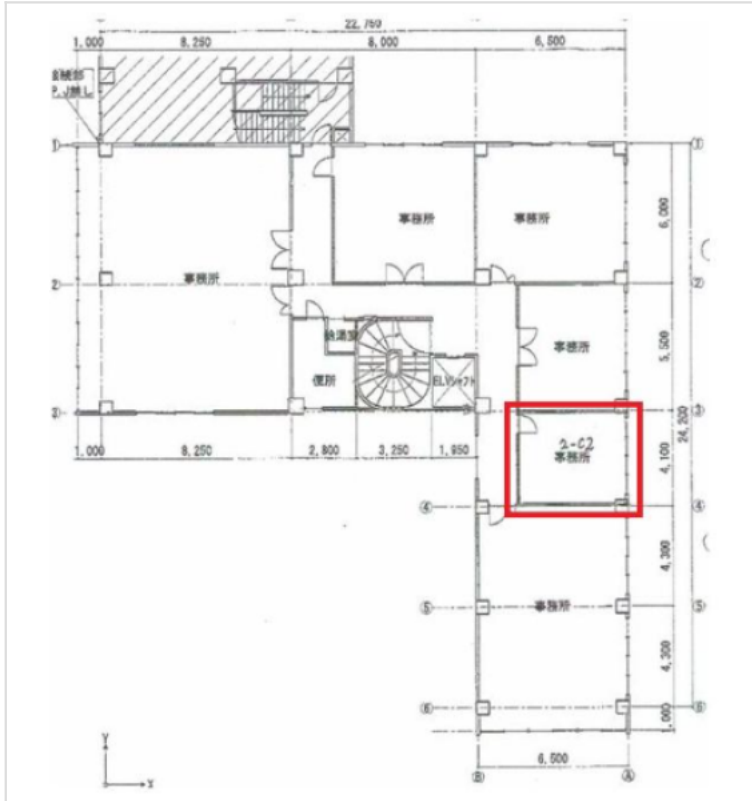


※本物件の視察・内見等調査が行われる場合は、必ず事前にご連絡ください。また、写真撮影・ビル・フロア内での会話はご遠慮ください。※当社の承諾なくして情報の転用を行い関係者に損害を与えた場合は、損害賠償責任を求められる場合がございます。

| | | |
|------------------|----------------------|--|
| 賃事務所・オフィス | 賃料 | 物件No : 12603-0169 |
| 御成門 徒歩2分 | 75,000 円 (税抜) | 第一白川ビル 2階 C-2 (5坪) 第一白川ビル2階 C-2は、都営三田線「御成門」から徒歩2分のコンパクトオフィス・賃事務所です。駅から徒歩2分と近く、5坪のコンパクトな空間は創業期や拠点開設に最適です。タイルカーペット仕様の内装で、個別空調やエレベーターも完備しています。男女別トイレと湯沸室があり、利便性も良好です。 |



| 物件概要 | | ※表示価格はすべて税抜表示です | |
|-------|---|-----------------|---------|
| 建物名 | 第一白川ビル | | |
| 所在地 | 東京都港区西新橋3丁目23-6 | | |
| 階建 | 地下1階 地上7階建 | 募集階層 | 2階 |
| 募集フロア | C-2 | 引渡状況 | |
| 坪数 | 5坪 (16.52㎡) | 坪単価 | 15,000円 |
| 築年月 | 1960年 | 耐震 | |
| 構造 | 鉄筋コンクリート (RC) | | |
| 最寄り駅 | <ul style="list-style-type: none"> 都営三田線: 御成門駅 徒歩2分 東京メトロ日比谷線: 神谷町駅 徒歩9分 都営浅草線: 大門駅 徒歩11分 都営大江戸線: 大門駅 徒歩11分 | | |

| 契約条件 | | | | ※表示価格はすべて税抜表示です | |
|--------|-----------------|---------|-----|-----------------|--|
| 賃料 | 75,000円 | 共益費/管理費 | 0円 | | |
| 保証金/敷金 | 6ヶ月 | 礼金 | 0ヶ月 | | |
| 保証金償却 | 2ヶ月 ※解約時 | | | | |
| 契約形態 | 定期借家契約 | 期間 | 3年 | | |
| 更新・再契約 | 再契約 | | | | |
| 更新料 | 0ヶ月 | 更新事務手数料 | | | |
| 仲介手数料 | 確認中 | 造作価格 | | | |
| 引渡時期 | 2026年4月上旬より入居可能 | | | | |
| 保証会社 | 要加入 | | | | |
| その他費用 | ※火災保険加入/光熱費実費負担 | | | | |

| | | | | | | |
|----------|---------------|---------|---------|------------------------------------|--------|---|
| 床仕様 | トイレ | 共用部/男女別 | 空調 | 個別空調 | エレベーター | 有 |
| 事務所内装の備考 | タイルカーペット/光引込可 | | ビル設備の備考 | 各階男女別トイレ (奇数階男子WC・偶数階女子WC) / 各階湯沸室 | | |



<https://www.chiikibo.com>

お問い合わせ先 ※営業時間: 10:00~18:00(土日祝日を除く)

【TEL】 0120-66-7102 【FAX】 03-6457-8676

運営会社
株式会社セーフティイノベーション

〒163-1302 東京都新宿区西新宿6丁目5番1号新宿アイランド東棟2階
【宅建取引免許】 国土交通大臣 (1) 第11096号 【古物営業許可】 東京都公安委員会 第304362521657号

※図面と現状が異なる場合は現状を優先します。システム上の都合により地図上の所在地に誤差が生じる場合がございます。※記載の条件は予告なく変更する場合があります。