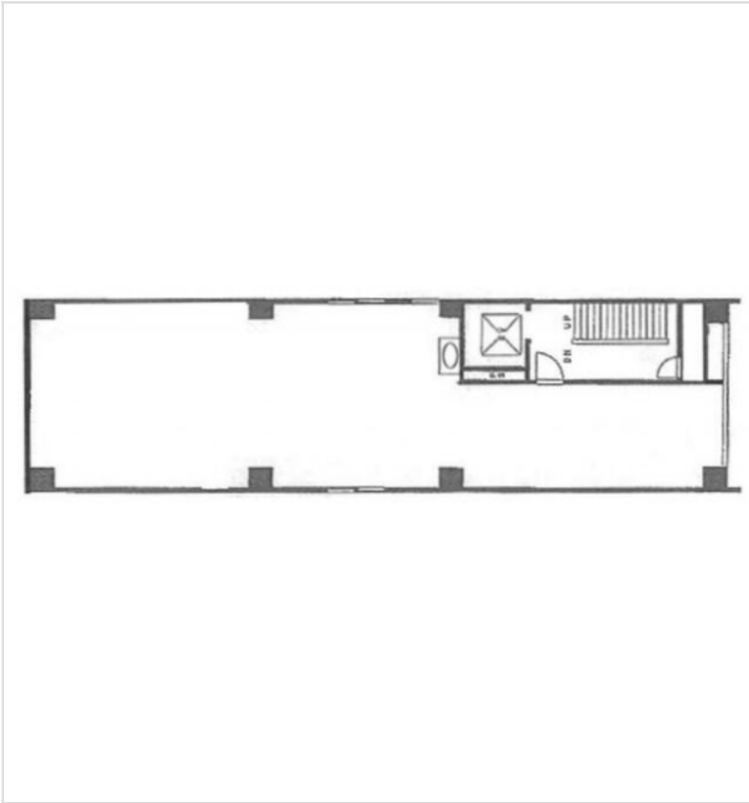


※本物件の視察・内見等調査が行われる場合は、必ず事前にご連絡ください。また、写真撮影・ビル・フロア内での会話はご遠慮ください。※当社の承諾なくして情報の転用を行い関係者に損害を与えた場合は、損害賠償責任を求められる場合がございます。

賃事務所・オフィス	賃料	物件No : 12603-0122
馬喰町 徒歩1分	270,000 円 (税抜)	FMビル 6階 (30坪) FMビル6階は、JR総武本線「馬喰町」から徒歩1分の小規模オフィス・賃事務所です。駅から徒歩1分と非常に近く、通勤や外回りの際も非常にスムーズな立地です。室内はタイルカーペット仕様で、照明はLEDに変更予定のため明るく清潔感のある環境で仕事ができます。30坪の広さがあり、レイアウトもしやすい長方形の間取りです。トイレ、個...



物件概要			
建物名	FMビル		
所在地	東京都中央区日本橋馬喰町1丁目13-12		
階建	地下1階 地上7階建	募集階層	6階
募集フロア		引渡状況	
坪数	30坪 (99.17㎡)	坪単価	9,000円
築年月	1974年1月	耐震	
構造	鉄骨鉄筋コンクリート (SRC)		
最寄り駅	<ul style="list-style-type: none"> ・ JR総武本線: 馬喰町駅 徒歩1分 ・ 都営新宿線: 馬喰横山駅 徒歩4分 ・ 都営浅草線: 東日本橋駅 徒歩5分 		

契約条件			
賃料	270,000円	共益費/管理費	0円
保証金/敷金	6ヶ月	礼金	0ヶ月
保証金償却	2ヶ月		
契約形態	普通借家契約	期間	2年
更新・再契約	更新(新賃料)		
更新料	1ヶ月	更新事務手数料	確認中
仲介手数料	確認中	造作価格	
引渡時期	お問い合わせください		
保証会社	要加入		
その他費用	※火災保険要加入		

床仕様	トイレ	有	空調	個別空調	エレベーター	有
事務所内装の備考	タイルカーペット/電気はLEDに変更予定		ビル設備の備考	エレベーター: 地下1階にはつながっておりません。		



ちいきぼオフィス

<https://www.chiikibo.com>

お問い合わせ先 ※営業時間: 10:00~18:00(土日祝日を除く)

【TEL】 0120-66-7102 【FAX】 03-6457-8676

運営会社
株式会社セーフティイノベーション

〒163-1302 東京都新宿区西新宿6丁目5番1号新宿アイランド東棟2階
【宅建取引免許】国土交通大臣(1)第11096号【古物営業許可】東京都公安委員会 第304362521657号

※図面と現状が異なる場合は現状を優先します。システム上の都合により地図上の所在地に誤差が生じる場合がございます。※記載の条件は予告なく変更する場合があります。