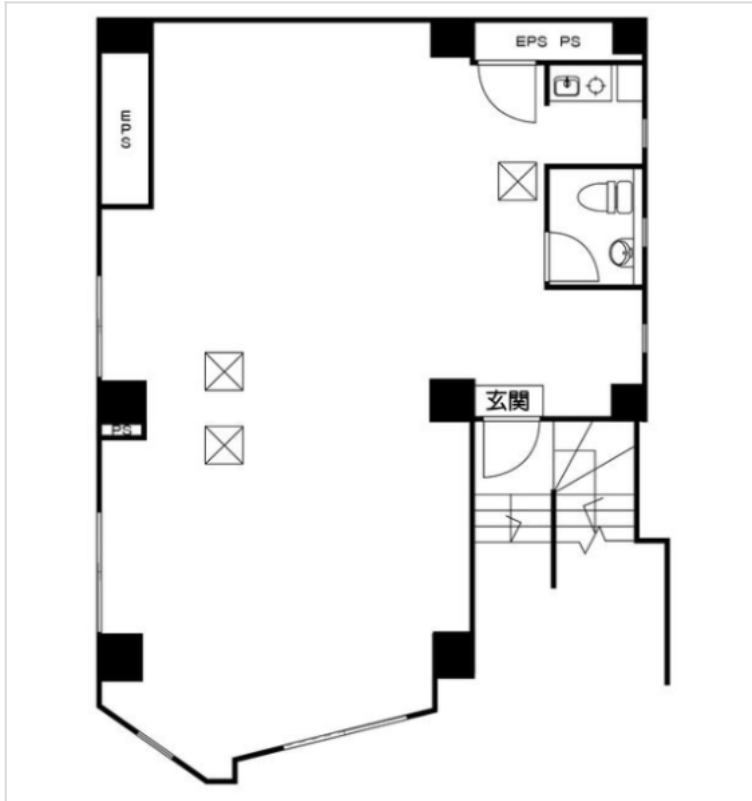


※本物件の視察・内見等調査が行われる場合は、必ず事前にご連絡ください。また、写真撮影・ビル・フロア内での会話はご遠慮ください。※当社の承諾なくして情報の転用を行い関係者に損害を与えた場合は、損害賠償責任を求められる場合がございます。

賃事務所・オフィス	賃料	物件No : 12603-0108
池袋 徒歩5分	337,905 円 (税抜)	武蔵屋第二ビル 1階 (22.63坪) 武蔵屋第二ビル1階は、JR山手線「池袋」から徒歩5分の小規模オフィス・貸事務所です。駅から徒歩圏内で、通勤や来客時の利便性に優れた好立地です。土日・祝日も利用可能なため、曜日を問わず柔軟な働き方が選べます。トイレやエアコンも完備されており、快適な環境で業務に集中できるでしょう。



物件概要				※表示価格はすべて税抜表示です
建物名	武蔵屋第二ビル			
所在地	東京都豊島区池袋2丁目15-2			
階建	地上4階建	募集階層	1階	
募集フロア		引渡状況		
坪数	22.63 坪 (74.8㎡)	坪単価	14,931円	
築年月	1991年7月	耐震		
構造	鉄筋コンクリート (RC)			
最寄り駅	・ 東京メトロ副都心線: 池袋駅 徒歩2分 ・ 東京メトロ有楽町線: 池袋駅 徒歩5分 ・ 東京メトロ丸の内線: 池袋駅 徒歩5分 ・ J R山手線: 池袋駅 徒歩5分 ・ 東京メトロ有楽町線: 要町駅 徒歩8分			

契約条件				※表示価格はすべて税抜表示です
賃料	337,905円	共益費/管理費	5,775円	
保証金/敷金	5ヶ月	礼金	1ヶ月	
保証金償却	2ヶ月			
契約形態		期間	3年	
更新・再契約	更新 (新賃料)			
更新料	1ヶ月	更新事務手数料	25%	
仲介手数料	確認中	造作価格		
引渡時期	2026年3月中旬より入居可能			
保証会社	要加入			
その他費用	・ 口座振替手数料 330円 (月) ※電気アンペアを上げる場合は別途工事 (工事費用は借主負担) / 保証金償却に原状回復・エアコンクリーニング・ハウスクリーニング代は含まない/ カギ交換代 (3箇...)			

床仕様	トイレ	室内	空調	有	エレベーター
事務所内装の備考			ビル設備の備考	土日・祝日利用可	



<https://www.chiikibo.com>

お問い合わせ先 ※営業時間：10:00～18:00(土日祝日を除く)

【TEL】 0120-66-7102 【FAX】 03-6457-8676

運営会社
株式会社セーフティイノベーション

〒163-1302 東京都新宿区西新宿6丁目5番1号新宿アイランド東棟2階
【宅建取引免許】国土交通大臣 (1) 第11096号 【古物営業許可】東京都公安委員会 第304362521657号

※図面と現状が異なる場合は現状を優先します。システム上の都合により地図上の所在地に誤差が生じる場合がございます。※記載の条件は予告なく変更する場合があります。