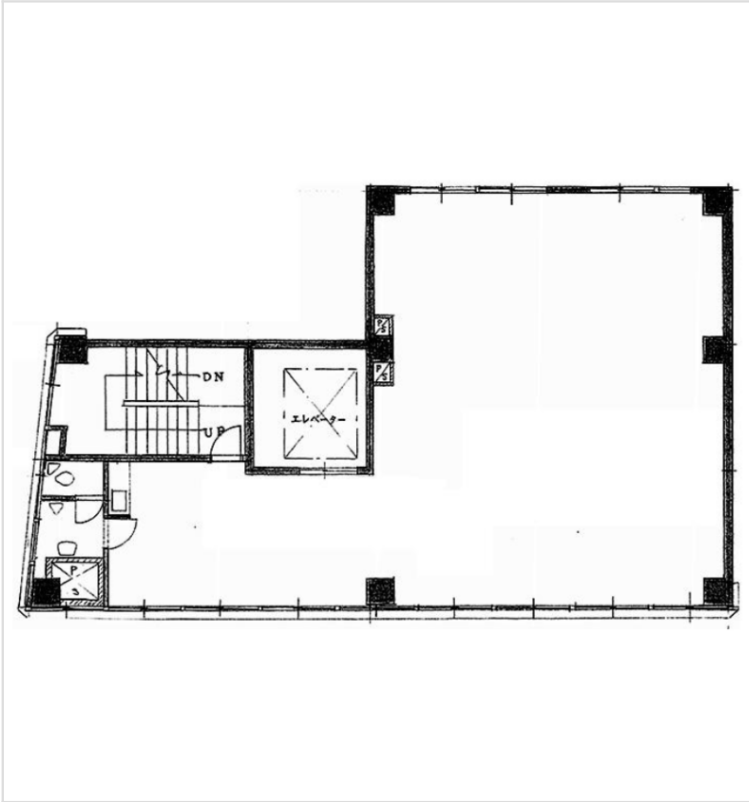


※本物件の視察・内見等調査が行われる場合は、必ず事前にご連絡ください。また、写真撮影・ビル・フロア内での会話はご遠慮ください。※当社の承諾なくして情報の転用を行い関係者に損害を与えた場合は、損害賠償責任を求められる場合がございます。

<b>賃事務所・オフィス</b>	<b>賃料</b>	物件No : 12603-0095
<b>小伝馬町 徒歩4分</b>	<b>400,000 円</b> (税抜)	<b>井桁ビル 5階 (35.9坪)</b> 井桁ビル5階は、東京メトロ日比谷線「小伝馬町」から徒歩4分の小規模オフィス・賃事務所です。約36坪の広々としたワンフロア占有で、プライバシーを確保しながら効率的なレイアウトを構築できます。光ファイバー完備で通信環境も整っており、デスク数の多いオフィスやIT関連の拠点にも最適です。トイレや個別空調、エレベーターを完備しており快適にご利用いただけます。岩本町工...



物件概要			
建物名	井桁ビル		
所在地	東京都千代田区岩本町2丁目8-15		
階建	地下1階 地上7階建	募集階層	5階
募集フロア		引渡状況	
坪数	35.9 坪 (118.67㎡)	坪単価	11,142円
築年月	1971年6月	耐震	
構造	鉄骨鉄筋コンクリート (SRC)		
最寄り駅	・東京メトロ日比谷線: 小伝馬町駅 徒歩4分 ・都営新宿線: 岩本町駅 徒歩4分 ・J R山手線: 神田駅 徒歩7分 ・J R中央線: 神田駅 徒歩7分 ・J R総武本線: 新日本橋駅 徒歩8分		

契約条件			
賃料	400,000円	共益費/管理費	0円
保証金/敷金	6ヶ月	礼金	確認中
保証金償却	2ヶ月		
契約形態		期間	2年
更新・再契約	更新 (新賃料)		
更新料	1ヶ月	更新事務手数料	確認中
仲介手数料	確認中	造作価格	
引渡時期	2026年3月中旬より入居可能		
保証会社	要加入		
その他費用	※借家人賠償特約を付した家財保険加入		

床仕様		トイレ	室内	空調	個別空調	エレベーター	有
事務所内装の備考	光ファイバー			ビル設備の備考		エレベーター不停止機能付	



<https://www.chiikibo.com>

お問い合わせ先 ※営業時間：10:00~18:00(土日祝日を除く)

【TEL】 0120-66-7102 【FAX】 03-6457-8676

運営会社  
株式会社セーフティイノベーション

〒163-1302 東京都新宿区西新宿6丁目5番1号新宿アイランド東棟2階  
【宅建取引免許】国土交通大臣 (1) 第11096号 【古物営業許可】東京都公安委員会 第304362521657号

※図面と現状が異なる場合は現状を優先します。システム上の都合により地図上の所在地に誤差が生じる場合がございます。※記載の条件は予告なく変更する場合があります。