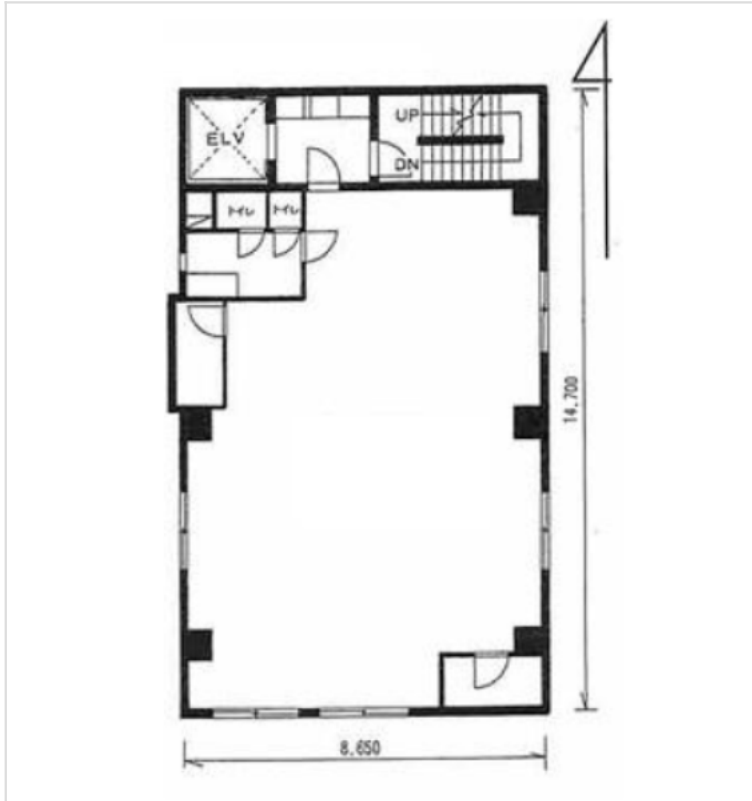


※本物件の視察・内見等調査が行われる場合は、必ず事前にご連絡ください。また、写真撮影・ビル・フロア内での会話はご遠慮ください。※当社の承諾なくして情報の転用を行い関係者に損害を与えた場合は、損害賠償責任を求められる場合がございます。

<b>貸事務所・オフィス</b>	<b>賃料</b>	物件No : 12603-0092
<b>竹橋 徒歩2分</b>	<b>497,700 円</b> (税抜)	<b>武蔵野ビル 2階 (33.18坪)</b> 武蔵野ビル2階は、東京メトロ東西線「竹橋」から徒歩2分の小規模オフィス・貸事務所です。駅から至近の好立地で、日比谷通りにも近く、ビジネス拠点としての利便性は抜群です。室内は落ち着いたタイルカーペット仕様となっており、約33坪のゆとりあるスペースは、デスク配置の自由度も高く効率的なワークスペースを実現できます。トイレや個別空調、エレベーターを完備しており快適...



物件概要			
建物名	武蔵野ビル		
所在地	東京都千代田区神田錦町3丁目11-8		
階建	地上10階建	募集階層	2階
募集フロア		引渡状況	
坪数	33.18 坪 (109.68㎡)	坪単価	15,000円
築年月	1989 年	耐震	新耐震基準
構造	鉄筋コンクリート (RC)		
最寄り駅	・ 東京メトロ東西線: 竹橋駅 徒歩2分 ・ 東京メトロ半蔵門線: 神保町駅 徒歩4分 ・ 都営三田線: 神保町駅 徒歩4分 ・ 都営新宿線: 神保町駅 徒歩4分 ・ 都営新宿線: 小川町駅 徒歩11分		

契約条件			
賃料	497,700円	共益費/管理費	0円
保証金/敷金	10ヶ月	礼金	0ヶ月
保証金償却	1ヶ月 ※解約時		
契約形態	普通借家契約	期間	2年
更新・再契約	更新		
更新料	1ヶ月	更新事務手数料	確認中
仲介手数料	確認中	造作価格	
引渡時期	2026年7月上旬より入居可能		
保証会社	要加入		
その他費用	※火災保険要加入		

床仕様		トイレ	室内/男女別	空調	個別空調	エレベーター	有
事務所内装の備考	タイルカーペット			ビル設備の備考			



<https://www.chiikibo.com>

お問い合わせ先 ※営業時間：10:00～18:00(土日祝日を除く)

【TEL】 0120-66-7102 【FAX】 03-6457-8676

運営会社  
株式会社セーフティイノベーション

〒163-1302 東京都新宿区西新宿6丁目5番1号新宿アイランド東棟2階  
【宅建取引免許】国土交通大臣(1)第11096号【古物営業許可】東京都公安委員会 第304362521657号

※図面と現状が異なる場合は現状を優先します。システム上の都合により地図上の所在地に誤差が生じる場合がございます。※記載の条件は予告なく変更する場合があります。