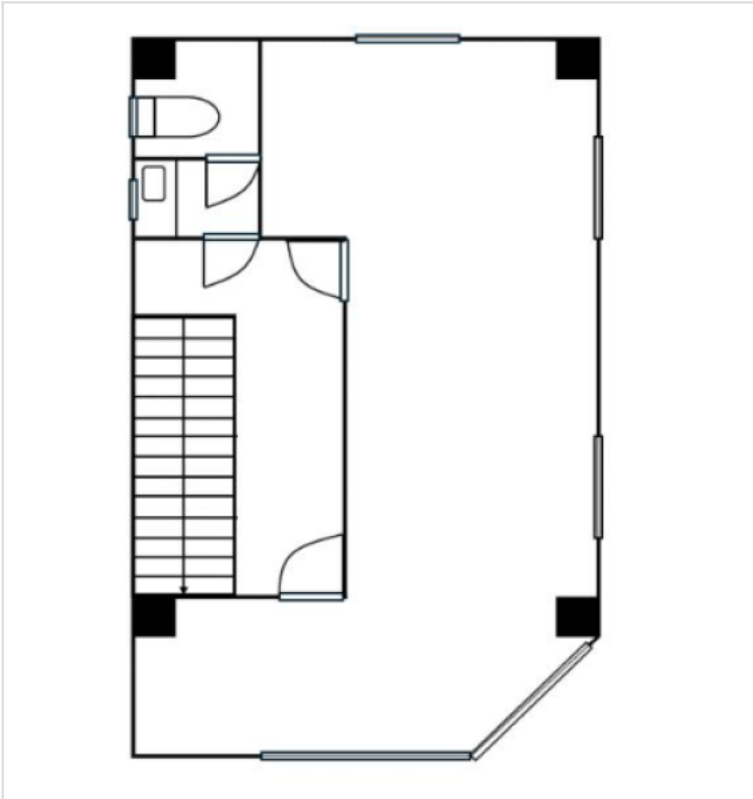


※本物件の視察・内見等調査が行われる場合は、必ず事前にご連絡ください。また、写真撮影・ビル・フロア内での会話はご遠慮ください。※当社の承諾なくして情報の転用を行い関係者に損害を与えた場合は、損害賠償責任を求められる場合がございます。

| | | |
|------------------|-----------------------|---|
| 賃事務所・オフィス | 賃料 | 物件No : 12603-0086 |
| 秋葉原 徒歩3分 | 127,273 円 (税抜) | コータロービル 2階 (14坪) コータロービル 2階は、東京メトロ日比谷線「秋葉原」から徒歩3分のコンパクトオフィス・貸事務所です。駅から徒歩3分という好立地で、14坪のコンパクトな空間はスタートアップにも最適です。内装はPタイル仕様で、空調とブラインドが残置物として備わっています。室外にはトイレも完備しています。 |



| 物件概要 | | | |
|-------|---|------|--------|
| 建物名 | コータロービル | | |
| 所在地 | 東京都千代田区神田和泉町3-17 | | |
| 階建 | 地上5階建 | 募集階層 | 2階 |
| 募集フロア | | 引渡状況 | |
| 坪数 | 14 坪 (46.28㎡) | 坪単価 | 9,090円 |
| 築年月 | 1973年6月 | 耐震 | |
| 構造 | 鉄筋コンクリート (RC) | | |
| 最寄り駅 | <ul style="list-style-type: none"> 東京メトロ日比谷線: 秋葉原駅 徒歩3分 J R山手線: 秋葉原駅 徒歩4分 つくばエクスプレス: 秋葉原駅 徒歩4分 J R総武・中央緩行線: 秋葉原駅 徒歩4分 都営新宿線: 岩本町駅 徒歩6分 | | |

| 契約条件 | | | |
|--------|----------|---------|-----|
| 賃料 | 127,273円 | 共益費/管理費 | 0円 |
| 保証金/敷金 | 3ヶ月 | 礼金 | 0ヶ月 |
| 保証金償却 | 0ヶ月 | | |
| 契約形態 | 定期借家契約 | 期間 | 2年 |
| 更新・再契約 | 再契約 | | |
| 更新料 | 1ヶ月 | 更新事務手数料 | 確認中 |
| 仲介手数料 | 確認中 | 造作価格 | |
| 引渡時期 | 即入居可能 | | |
| 保証会社 | 要加入 | | |
| その他費用 | | | |

| | | | | | | |
|----------|-------------------|-----|---------|--------|--------|---|
| 床仕様 | トイレ | 共用部 | 空調 | 個別空調 | エレベーター | 無 |
| 事務所内装の備考 | Pタイル/空調・ブラインドは残置物 | | ビル設備の備考 | 水道使用不可 | | |



<https://www.chiikibo.com>

お問い合わせ先 ※営業時間：10:00～18:00(土日祝日を除く)

【TEL】 0120-66-7102 【FAX】 03-6457-8676

運営会社
株式会社セーフティイノベーション

〒163-1302 東京都新宿区西新宿6丁目5番1号新宿アイランド東棟2階
【宅建取引免許】国土交通大臣 (1) 第11096号【古物営業許可】東京都公安委員会 第 304362521657 号

※図面と現状が異なる場合は現状を優先します。システム上の都合により地図上の所在地に誤差が生じる場合がございます。※記載の条件は予告なく変更する場合があります。