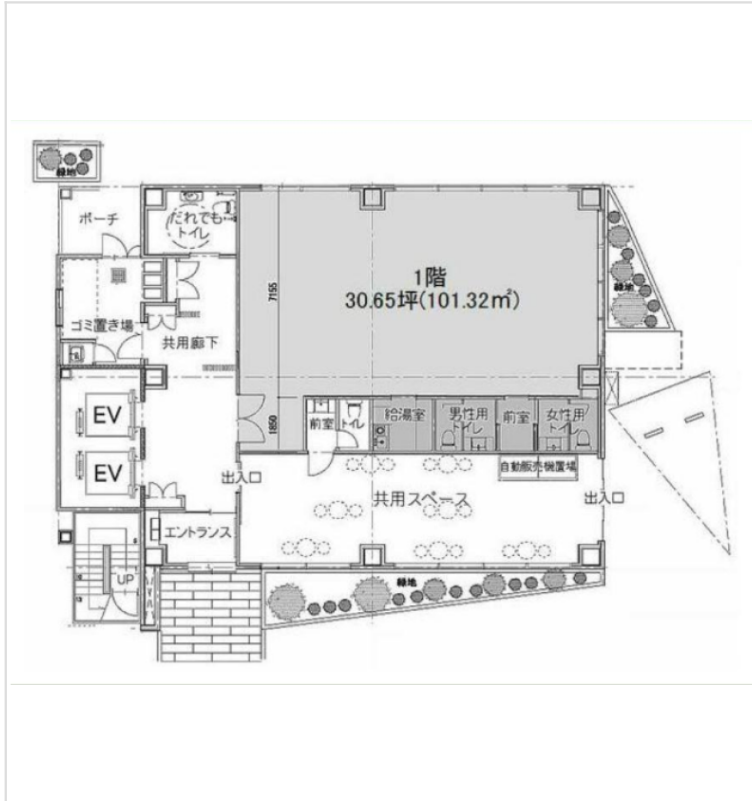
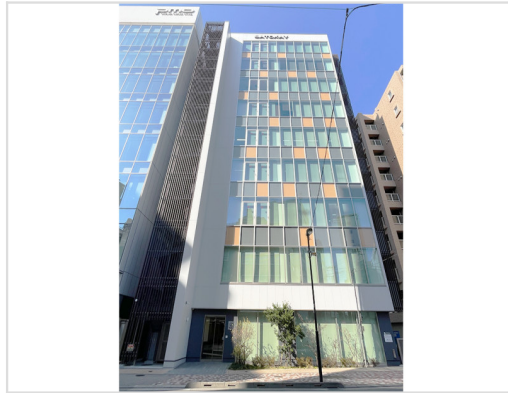


※本物件の視察・内見等調査が行われる場合は、必ず事前にご連絡ください。また、写真撮影・ビル・フロア内での会話はご遠慮ください。※当社の承諾なくして情報の転用を行い関係者に損害を与えた場合は、損害賠償責任を求められる場合がございます。

賃事務所・オフィス	賃料	物件No : 12603-0077
秋葉原 徒歩3分	792,300 円 (税抜)	<b>サトケイビル 1階 (30.65坪)</b> サトケイビル1階は、東京メトロ日比谷線「秋葉原」から徒歩3分の小規模オフィス・賃事務所です。2022年築の新耐震基準物件で、天井高2,700mmの開放的な空間が魅力です。個別空調やトイレ、エレベーター、光ファイバーを完備しており、土日・祝日の利用も可能です。秋葉原駅至近の好立地で、創業期の事業者様に最適な環境が整っています。



物件概要				※表示価格はすべて税抜表示です
建物名	サトケイビル			
所在地	東京都千代田区岩本町3丁目11-4			
階建	地上9階建	募集階層	1階	
募集フロア		引渡状況		
坪数	30.65 坪 (101.32㎡)	坪単価	25,849円	
築年月	2022年2月	耐震		
構造	鉄骨造			
最寄り駅	・東京メトロ日比谷線: 秋葉原駅 徒歩3分 ・JR山手線: 秋葉原駅 徒歩3分 ・JR京浜東北・根岸線: 秋葉原駅 徒歩3分 ・JR総武・中央緩行線: 秋葉原駅 徒歩3分 ・つくばエクスプレス: 秋葉原駅 徒歩3分			

契約条件				※表示価格はすべて税抜表示です
賃料	792,300円	共益費/管理費	118,003円	
保証金/敷金	8ヶ月	礼金	確認中	
保証金償却	確認中			
契約形態		期間	2年	
更新・再契約				
更新料	確認中	更新事務手数料	確認中	
仲介手数料	確認中	造作価格		
引渡時期	2026年4月上旬より入居可能			
保証会社	要加入			
その他費用	※町会費: 500/月			

床仕様	OAフロア	トイレ	室内/男女別	空調	個別空調	エレベーター	有
事務所内装の備考	光ファイバー/天井高2,700mm			ビル設備の備考	土日・祝日利用可		



<https://www.chiikibo.com>

お問い合わせ先 ※営業時間: 10:00~18:00(土日祝日を除く)

【TEL】 0120-66-7102 【FAX】 03-6457-8676

運営会社  
株式会社セーフティイノベーション

〒163-1302 東京都新宿区西新宿6丁目5番1号新宿アイランド東棟2階  
【宅建取引免許】国土交通大臣(1)第11096号【古物営業許可】東京都公安委員会 第304362521657号

※図面と現状が異なる場合は現状を優先します。システム上の都合により地図上の所在地に誤差が生じる場合がございます。※記載の条件は予告なく変更する場合があります。