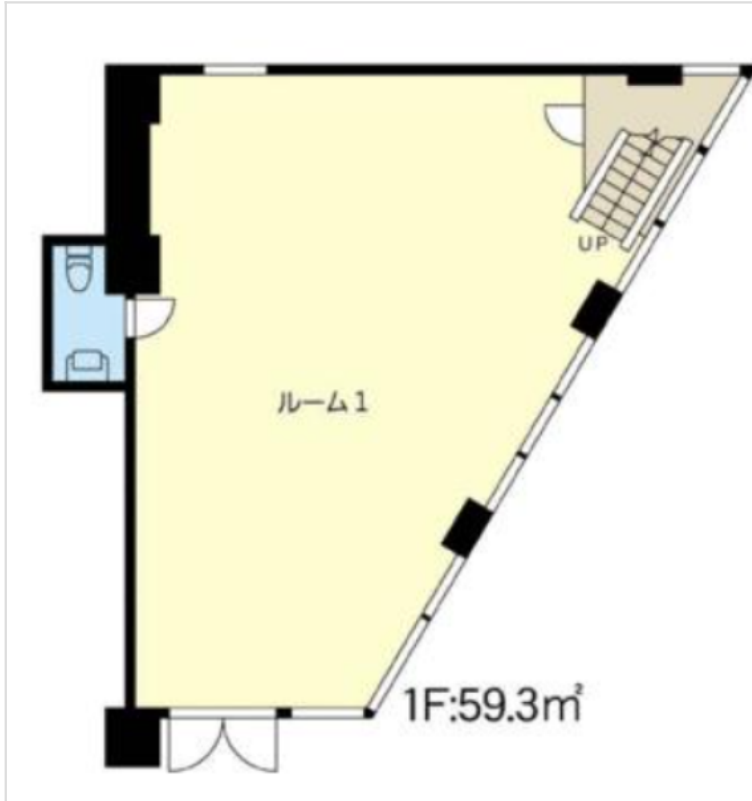
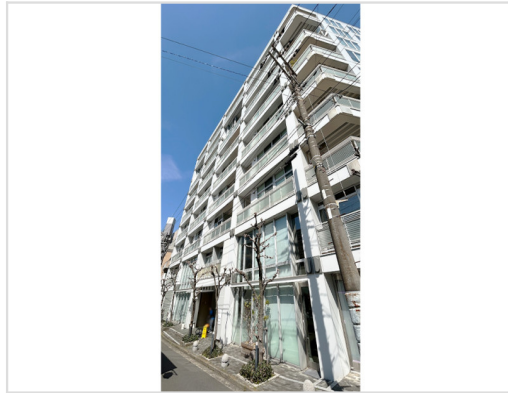


※本物件の視察・内見等調査が行われる場合は、必ず事前にご連絡ください。また、写真撮影・ビル・フロア内での会話はご遠慮ください。※当社の承諾なくして情報の転用を行い関係者に損害を与えた場合は、損害賠償責任を求められる場合がございます。

賃事務所・オフィス	賃料	物件No : 12603-0043
横浜 徒歩12分	480,000 円 (税抜)	北幸ぐうはうす A棟 1~2階 101号室 (32.57坪) 北幸ぐうはうす A棟 1階~2階 101号室は、JR各線「横浜」から徒歩12分の小規模オフィス・賃事務所です。1階から2階にかけてのメゾネットタイプで、内装には残置物の照明器具が備わっています。トイレやエアコン、エレベーターなどのビル設備も整っており、実用性が高い物件です。



物件概要			
建物名	北幸ぐうはうす		
所在地	神奈川県横浜市西区北幸2丁目13-5		
階建	地上9階建	募集階層	1階~2階
募集フロア	A棟 101号室	引渡状況	
坪数	32.57 坪 (107.66㎡)	坪単価	14,737円
築年月	2002年1月	耐震	
構造	鉄筋コンクリート (RC)		
最寄り駅	<ul style="list-style-type: none"> ・ JR 東海道本線: 横浜駅 徒歩12分 ・ JR 湘南新宿ライン (宇都宮~逗子): 横浜駅 徒歩12分 ・ JR 京浜東北・根岸線: 横浜駅 徒歩12分 ・ 東急東横線: 横浜駅 徒歩12分 ・ JR 横須賀線: 横浜駅 徒歩12分 		

契約条件			
賃料	480,000円	共益費/管理費	20,000円
保証金/敷金	4ヶ月	礼金	1ヶ月
保証金償却	1ヶ月 ※解約時		
契約形態	定期借家契約	期間	5年
更新・再契約	更新 (新賃料)		
更新料	1ヶ月	更新事務手数料	確認中
仲介手数料	確認中	造作価格	
引渡時期	お問い合わせください		
保証会社	要加入		
その他費用	※保険等: 借家人賠償責任保険付き/火災保険加入要/解約予告: 3カ月前		

床仕様	トイレ	有	空調	有	エレベーター	有
事務所内装の備考	メゾネットタイプ/照明器具残置物		ビル設備の備考			



<https://www.chiikibo.com>

お問い合わせ先 ※営業時間: 10:00~18:00(土日祝日を除く)

【TEL】 0120-66-7102 【FAX】 03-6457-8676

運営会社
株式会社セーフティイノベーション

〒163-1302 東京都新宿区西新宿6丁目5番1号新宿アイランド東棟2階
【宅建取引免許】国土交通大臣 (1) 第11096号 【古物営業許可】東京都公安委員会 第304362521657号

※図面と現状が異なる場合は現状を優先します。システム上の都合により地図上の所在地に誤差が生じる場合がございます。※記載の条件は予告なく変更する場合があります。