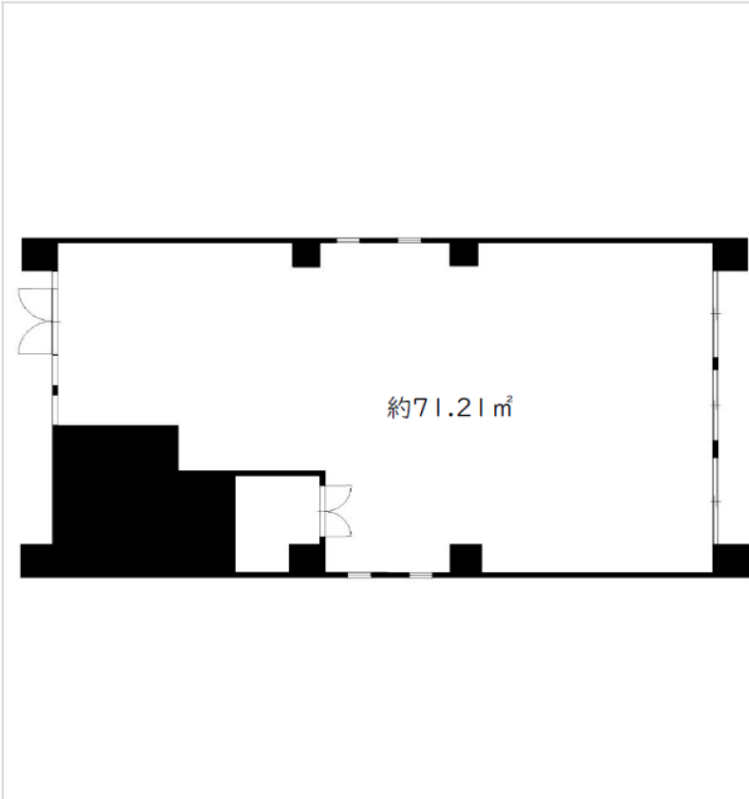


※本物件の視察・内見等調査が行われる場合は、必ず事前にご連絡ください。また、写真撮影・ビル・フロア内での会話はご遠慮ください。※当社の承諾なくして情報の転用を行い関係者に損害を与えた場合は、損害賠償責任を求められる場合がございます。

賃事務所・オフィス	賃料	物件No : 12603-0042
立花 徒歩4分	200,000 円 (税抜)	セント立花 1階 (21.54坪) セント立花1階は、JR東海道本線「立花」から徒歩4分の小規模オフィス・賃事務所です。駅から徒歩圏内でアクセスが良く、通勤や来客にも便利な立地です。引渡状態は「現状渡し」となっており、早期の入居をご検討の方にも適しています。20坪強の使い勝手が良いサイズ感で、スタートアップや少人数の事務所に最適です。



物件概要 ※表示価格はすべて税抜表示です

建物名	セント立花		
所在地	兵庫県尼崎市立花町1丁目15-6		
階建	地下1階 地上5階建	募集階層	1階
募集フロア		引渡状況	現状渡し
坪数	21.54 坪 (71.21㎡)	坪単価	9,285円
築年月	1991年6月	耐震	
構造	鉄筋コンクリート (RC)		
最寄り駅	・ JR東海道本線: 立花駅 徒歩4分		

契約条件 ※表示価格はすべて税抜表示です

賃料	200,000円	共益費/管理費	確認中
保証金/敷金	2ヶ月	礼金	2ヶ月
保証金償却	確認中		
契約形態		期間	2年
更新・再契約	※自動更新・更新料無		
更新料		更新事務手数料	確認中
仲介手数料	確認中	造作価格	
引渡時期	お問い合わせください		
保証会社	要加入 (株式会社セーフティーイノベーション) ※月額定費の1ヶ月分		

その他費用	※火災保険料: 契約中は加入必須/鍵交代: 要確認/事務手数料: 50,000円(税別) ※初回契約時のみ/違約金: 1年以内の解約は総賃料の2ヶ月分 (1年を超...		
-------	--------------------------------------------------------------------------------------	--	--

床仕様	トイレ	空調	エレベーター
事務所内装の備考		ビル設備の備考	



<https://www.chiikibo.com>

お問い合わせ先 ※営業時間: 10:00~18:00(土日祝日を除く)

【TEL】 0120-66-7102 【FAX】 03-6457-8676

運営会社
株式会社セーフティーイノベーション

〒163-1302 東京都新宿区西新宿6丁目5番1号新宿アイランド東棟2階
【宅建取引免許】国土交通大臣(1)第11096号【古物営業許可】東京都公安委員会 第304362521657号

※図面と現状が異なる場合は現状を優先します。システム上の都合により地図上の所在地に誤差が生じる場合がございます。※記載の条件は予告なく変更する場合があります。