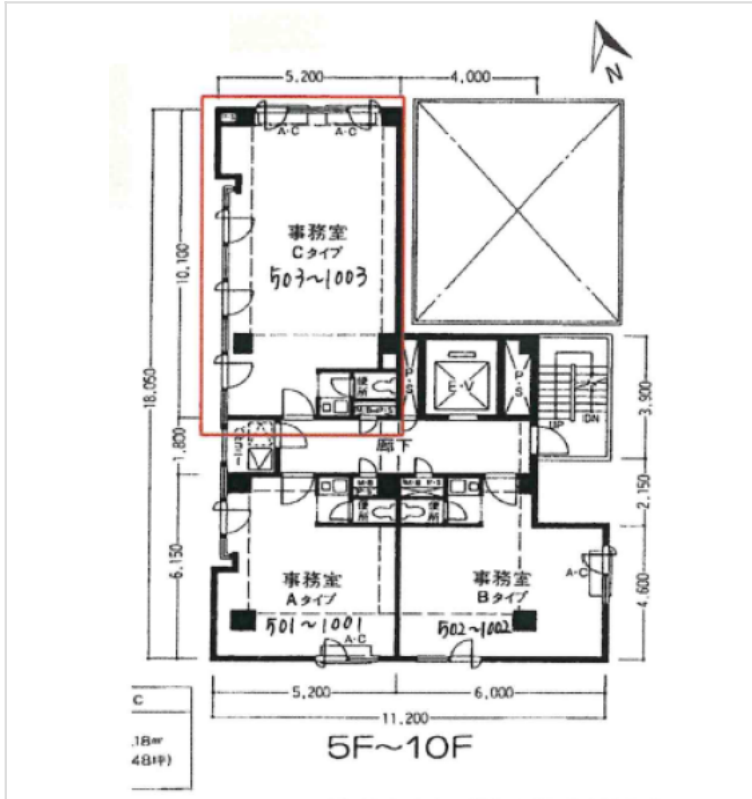


※本物件の視察・内見等調査が行われる場合は、必ず事前にご連絡ください。また、写真撮影・ビル・フロア内での会話はご遠慮ください。 ※当社の承諾なくして情報の転用を行い関係者に損害を与えた場合は、損害賠償責任を求められる場合がございます。

貸事務所・オフィス	賃料	物件No：12603-0040
本郷三丁目 徒歩3分	240,000 円 (税抜)	ドルミ本郷・東京ササキビル 6階 603 (15.48坪) ドルミ本郷・東京ササキビル 6階 603は、都営大江戸線「本郷三丁目」から徒歩3分のコンパクトオフィス・貸事務所です。駅から近く、通勤や来客時の利便性に優れた立地が魅力です。エアコンやトイレ、エレベーターを完備しており、管理員日勤のため防犯面も安心です。創業期の事業者様や少人数での拠点をお探しの方に最適です。



物件概要			
建物名	ドルミ本郷・東京ササキビル		
所在地	東京都文京区本郷3丁目26-4		
階建	地上10階建	募集階層	6階
募集フロア	603	引渡状況	
坪数	15.48 坪 (51.18㎡)	坪単価	15,503円
築年月	1983年8月	耐震	
構造	鉄骨鉄筋コンクリート (SRC)		
最寄り駅	・都営大江戸線: 本郷三丁目駅 徒歩3分 ・東京メトロ丸の内線: 本郷三丁目駅 徒歩3分 ・JR中央本線: 御茶ノ水駅 徒歩9分 ・JR総武・中央緩行線: 御茶ノ水駅 徒歩9分 ・JR総武・中央緩行線: 水道橋駅 徒歩12分		

契約条件			
賃料	240,000円	共益費/管理費	15,000円
保証金/敷金	3ヶ月	礼金	1ヶ月
保証金償却	2ヶ月		
契約形態	普通借家契約	期間	2年
更新・再契約			
更新料	確認中	更新事務手数料	確認中
仲介手数料	確認中	造作価格	
引渡時期	お問い合わせください		
保証会社	要加入 (株式会社セーフティイノベーション) ※月額定費の1ヶ月分		
その他費用	※火災保険加入必須/解約予告: 3ヶ月		

床仕様	トイレ	有	空調	有	エレベーター	有
事務所内装の備考			ビル設備の備考	防犯カメラ/管理員日勤		

ちいきぼオフィス
<https://www.chiikibo.com>

お問い合わせ先 ※営業時間：10:00~18:00(土日祝日を除く)
【TEL】 0120-66-7102 【FAX】 03-6457-8676

運営会社
株式会社セーフティイノベーション
 〒163-1302 東京都新宿区西新宿6丁目5番1号新宿アイランド東棟2階
 【宅建取引免許】国土交通大臣 (1) 第11096号 【古物営業許可】東京都公安委員会 第 304362521657 号

※図面と現状が異なる場合は現状を優先します。システム上の都合により地図上の所在地に誤差が生じる場合がございます。 ※記載の条件は予告なく変更する場合があります。