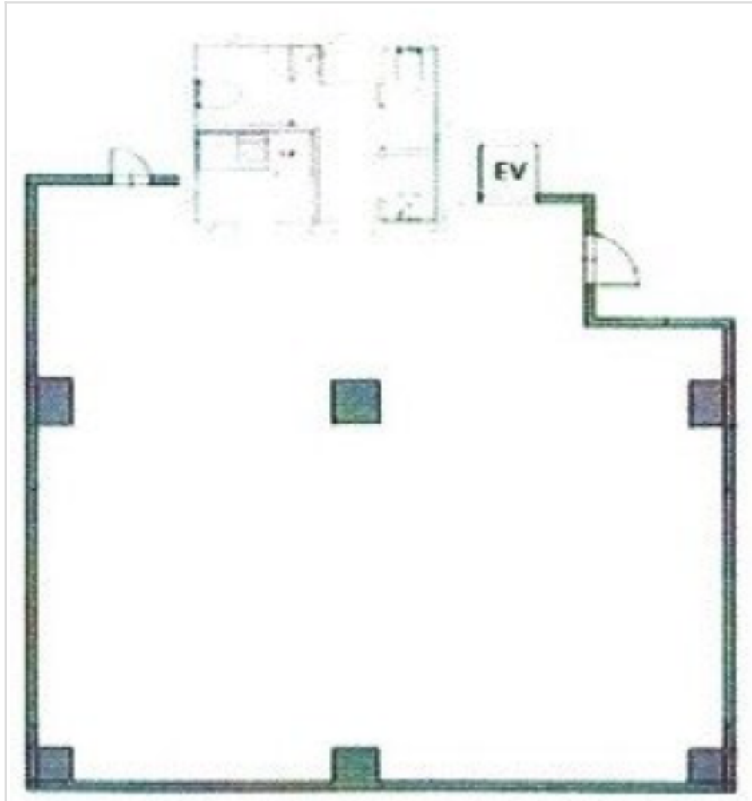


※本物件の視察・内見等調査が行われる場合は、必ず事前にご連絡ください。また、写真撮影・ビル・フロア内での会話はご遠慮ください。※当社の承諾なくして情報の転用を行い関係者に損害を与えた場合は、損害賠償責任を求められる場合がございます。

貸事務所・オフィス	賃料	物件No : 12602-0516
大門 徒歩4分	640,000 円 (税抜)	芝藤ビル 3階 (40坪) 芝藤ビル3階は、都営浅草線「大門」から徒歩4分の中規模オフィス・貸事務所です。徒歩圏内に複数路線があり、ビジネスの拠点として非常に利便性の高い立地です。室内は40坪とゆとりがあり、光ファイバー完備でスムーズなネット環境も整っています。トイレや個別空調、エレベーターを完備しており快適にご利用いただけます。周辺は活気あるオフィス街で、飲食店も多く便利な環境です...



物件概要			
建物名	芝藤ビル		
所在地	東京都港区芝大門1丁目1-15		
階建	地上6階建	募集階層	3階
募集フロア		引渡状況	
坪数	40坪 (132.23㎡)	坪単価	16,000円
築年月	1989年6月	耐震	
構造	鉄筋コンクリート (RC)		
最寄り駅	・都営浅草線: 大門駅 徒歩4分 ・都営三田線: 御成門駅 徒歩6分 ・JR京浜東北線: 根岸線: 浜松町駅 徒歩8分		

契約条件			
賃料	640,000円	共益費/管理費	0円
保証金/敷金	8ヶ月	礼金	0ヶ月
保証金償却	2ヶ月		
契約形態	普通借家契約	期間	2年
更新・再契約	更新		
更新料	1ヶ月	更新事務手数料	確認中
仲介手数料	確認中	造作価格	
引渡時期	即入居可能		
保証会社	要加入		
その他費用	※少額短期保険または火災保険加入		

床仕様	トイレ	男女別	空調	個別空調	エレベーター	有
事務所内装の備考			ビル設備の備考	光ファイバー		



<https://www.chiikibo.com>

お問い合わせ先 ※営業時間：10:00～18:00(土日祝日を除く)

【TEL】 0120-66-7102 【FAX】 03-6457-8676

運営会社
株式会社セーフティイノベーション

〒163-1302 東京都新宿区西新宿6丁目5番1号新宿アイランド東棟2階
【宅建取引免許】国土交通大臣(1)第11096号【古物営業許可】東京都公安委員会 第304362521657号

※図面と現状が異なる場合は現状を優先します。システム上の都合により地図上の所在地に誤差が生じる場合がございます。※記載の条件は予告なく変更する場合があります。