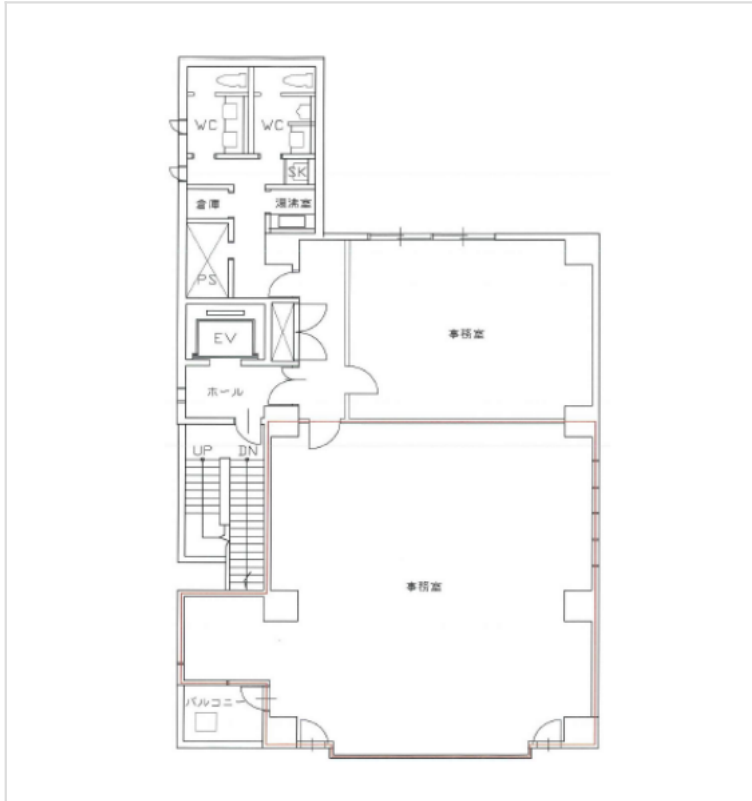


※本物件の視察・内見等調査が行われる場合は、必ず事前にご連絡ください。また、写真撮影・ビル・フロア内での会話はご遠慮ください。※当社の承諾なくして情報の転用を行い関係者に損害を与えた場合は、損害賠償責任を求められる場合がございます。

賃事務所・オフィス	賃料	物件No : 12602-0509
京急川崎 徒歩2分	相談	JTB川崎共同ビル 2階 (33.18坪) JTB川崎共同ビル2階は、京急川崎駅から徒歩2分、JR川崎からも至近の利便性に優れたハイグレードなオフィス物件です。33坪を超える広々としたフロアは、天井高2,500mmの開放感と、重い備品にも耐えうる床荷重300kg/㎡の堅牢さを兼ね備えています。巡回管理による安心の管理体制、トイレ、個別空調、エレベーターを完備しており快適にご利用いただけます。...



床仕様	トイレ	共用部	空調	個別空調	エレベーター	有
事務所内装の備考	天井高：2,500mm/タイルカーペット/床荷重：300kg/㎡		ビル設備の備考	管理体制：巡回管理		

物件概要			
建物名	JTB川崎共同ビル		
所在地	神奈川県川崎市川崎区砂子1丁目1-14		
階建	地下1階 地上9階建	募集階層	2階
募集フロア		引渡状況	
坪数	33.18 坪 (109.68㎡)	坪単価	
築年月	1991年4月	耐震	
構造	鉄骨鉄筋コンクリート (SRC)		
最寄り駅	・京急大師線: 京急川崎駅 徒歩2分 ・京急本線: 京急川崎駅 徒歩2分 ・JR南武線: 川崎駅 徒歩4分 ・JR京浜東北・根岸線: 川崎駅 徒歩4分 ・JR東海道本線: 川崎駅 徒歩4分		

契約条件			
賃料	相談	共益費/管理費	相談
保証金/敷金	12ヶ月	礼金	確認中
保証金償却	確認中		
契約形態		期間	確認中
更新・再契約			
更新料	確認中	更新事務手数料	確認中
仲介手数料	確認中	造作価格	
引渡時期	2026年2月より入居可能 ※前後する可能性あり		
保証会社	要加入 (株式会社セーフティイノベーション) ※月額固定費の1ヶ月分		
その他費用			



<https://www.chiikibo.com>

お問い合わせ先 ※営業時間：10:00～18:00(土日祝日を除く)

【TEL】 0120-66-7102 【FAX】 03-6457-8676

運営会社
株式会社セーフティイノベーション

〒163-1302 東京都新宿区西新宿6丁目5番1号新宿アイランド東棟2階
 【宅建取引免許】国土交通大臣(1)第11096号【古物営業許可】東京都公安委員会 第304362521657号

※図面と現状が異なる場合は現状を優先します。システム上の都合により地図上の所在地に誤差が生じる場合がございます。※記載の条件は予告なく変更する場合があります。