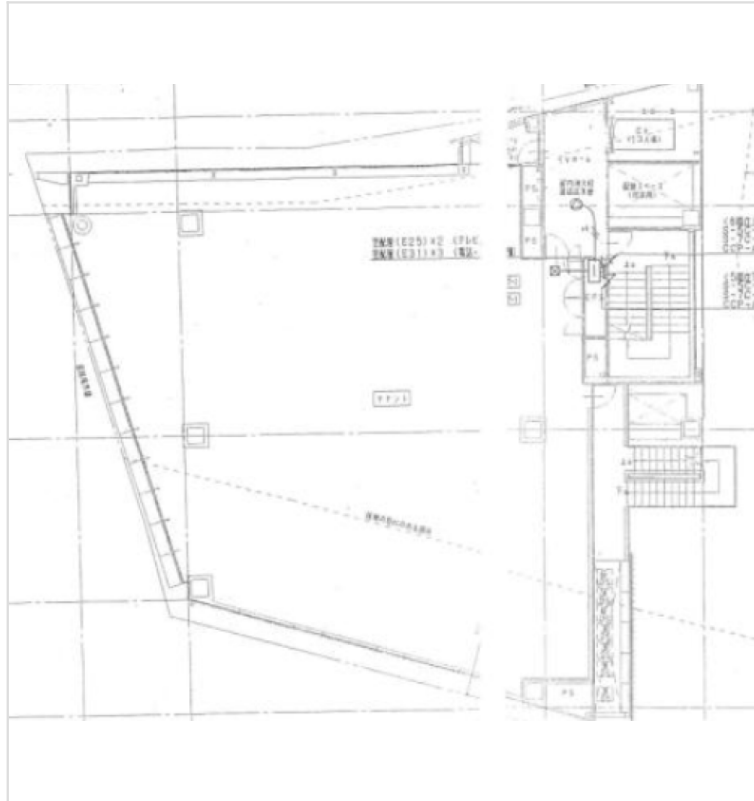


※本物件の視察・内見等調査が行われる場合は、必ず事前にご連絡ください。また、写真撮影・ビル・フロア内での会話はご遠慮ください。※当社の承諾なくして情報の転用を行い関係者に損害を与えた場合は、損害賠償責任を求められる場合がございます。

<b>賃事務所・オフィス</b>	<b>賃料</b>	物件No：12602-0479
<b>茅ヶ崎 徒歩1分</b>	<b>1,404,150 円 (税抜)</b>	<b>山鉄ビル 6階 (93.61坪)</b> 山鉄ビル 6階は、J R東海道本線「茅ヶ崎」から徒歩1分のオフィス・賃事務所です。 駅至近の好立地で、93.61坪の広大なワンフロアは分割のご相談も可能です。 スケルトン渡しのため、自社のイメージに合わせた自由な内装デザインを実現できます。



**物件概要** ※表示価格はすべて税抜表示です

建物名	山鉄ビル		
所在地	神奈川県茅ヶ崎市元町2-4		
階建	地下1階 地上7階建	募集階層	6階
募集フロア		引渡状況	スケルトン
坪数	93.61 坪 (309.45㎡)	坪単価	15,000円
築年月	2003年4月	耐震	
構造	鉄骨鉄筋コンクリート (SRC)		
最寄り駅	・ J R東海道本線: 茅ヶ崎駅 徒歩1分 ・ J R湘南新宿ライン (前橋~小田原): 茅ヶ崎駅 徒歩1分 ・ J R相模線: 茅ヶ崎駅 徒歩1分		

**契約条件** ※表示価格はすべて税抜表示です

賃料	1,404,150円	共益費/管理費	234,025円
保証金/敷金	12ヶ月	礼金	1ヶ月
保証金償却	※契約開始から3年未満: 50%・3年以上5年未満: 30%・5年以上10年未満: 20%・10年以上: 15...		
契約形態	普通借家契約	期間	3年
更新・再契約	更新 (新賃料)		
更新料	1ヶ月	更新事務手数料	確認中
仲介手数料	確認中	造作価格	
引渡時期	2026年4月上旬より入居可能		
保証会社	要加入 (株式会社セーフティイノベーション) ※月額固定費の1ヶ月分		
その他費用			

床仕様	トイレ	空調	エレベーター
事務所内装の備考		ビル設備の備考	引き渡し状態: スケルトン予定/分割応相談



**ちいきぼオフィス**

<https://www.chiikibo.com>

お問い合わせ先 ※営業時間: 10:00~18:00(土日祝日を除く)

【TEL】 0120-66-7102 【FAX】 03-6457-8676

運営会社  
**株式会社セーフティイノベーション**

〒163-1302 東京都新宿区西新宿6丁目5番1号新宿アイランド東棟2階  
【宅建取引免許】国土交通大臣 (1) 第11096号 【古物営業許可】東京都公安委員会 第 304362521657 号

※図面と現状が異なる場合は現状を優先します。システム上の都合により地図上の所在地に誤差が生じる場合がございます。※記載の条件は予告なく変更する場合があります。