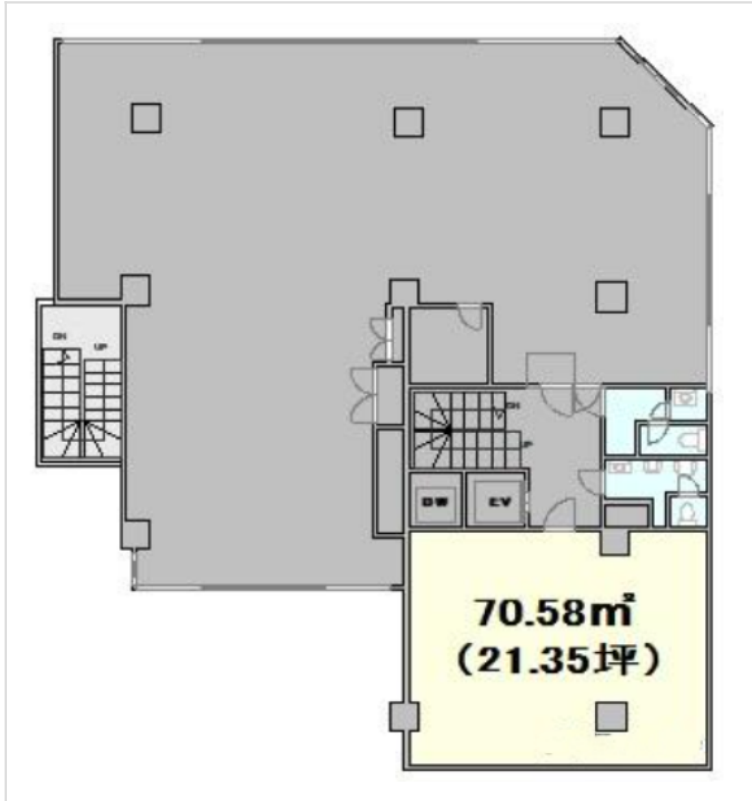


※本物件の視察・内見等調査が行われる場合は、必ず事前にご連絡ください。また、写真撮影・ビル・フロア内での会話はご遠慮ください。※当社の承諾なくして情報の転用を行い関係者に損害を与えた場合は、損害賠償責任を求められる場合がございます。

<b>賃事務所・オフィス</b>	<b>賃料</b>	物件No : 12602-0471
<b>日本橋 徒歩5分</b>	<b>320,250 円</b> (税抜)	<b>新々会館ビル 9階 (21.35坪)</b> 新々会館ビル9階は、東京メトロ銀座線「日本橋」から徒歩5分の小規模オフィス・貸事務所です。日本橋エリアの利便性を享受できる好立地で、天井高は2,680mmと開放感のある造りです。エアコンやトイレ、エレベーターなどの設備も整っています。2026年12月末までの定期借家契約となりますので、期間重視の企業様に適しています。



物件概要				※表示価格はすべて税抜表示です
建物名	新々会館ビル			
所在地	東京都中央区日本橋3丁目14-1			
階建	地上9階建	募集階層	9階	
募集フロア		引渡状況		
坪数	21.35 坪 (70.58㎡)	坪単価	14,999円	
築年月	1971年12月	耐震		
構造	鉄骨鉄筋コンクリート (SRC)			
最寄り駅	・東京メトロ銀座線: 日本橋駅 徒歩5分 ・東京メトロ東西線: 日本橋駅 徒歩5分 ・都営浅草線: 日本橋駅 徒歩5分 ・都営浅草線: 宝町駅 徒歩6分 ・JR山手線: 東京駅 徒歩10分			

契約条件				※表示価格はすべて税抜表示です
賃料	320,250円	共益費/管理費	64,050円	
保証金/敷金	10ヶ月	礼金	確認中	
保証金償却	確認中			
契約形態	定期借家契約	期間		
更新・再契約	※再契約不可			
更新料		更新事務手数料		
仲介手数料	確認中	造作価格		
引渡時期	即入居可能			
保証会社	要加入			
その他費用	※定期借家 2026年12月末迄 (再契約不可) / 火災保険: 要加入			

床仕様	OAフロア	トイレ	共用部/男女別	空調	無	エレベーター	有
事務所内装の備考	天井高 2,680mm			ビル設備の備考	エレベーター不停止機能		



<https://www.chiikibo.com>

お問い合わせ先 ※営業時間: 10:00~18:00(土日祝日を除く)

【TEL】 0120-66-7102 【FAX】 03-6457-8676

運営会社  
株式会社セーフティイノベーション

〒163-1302 東京都新宿区西新宿6丁目5番1号新宿アイランド東棟2階  
【宅建取引免許】国土交通大臣(1)第11096号【古物営業許可】東京都公安委員会 第304362521657号

※図面と現状が異なる場合は現状を優先します。システム上の都合により地図上の所在地に誤差が生じる場合がございます。※記載の条件は予告なく変更する場合があります。