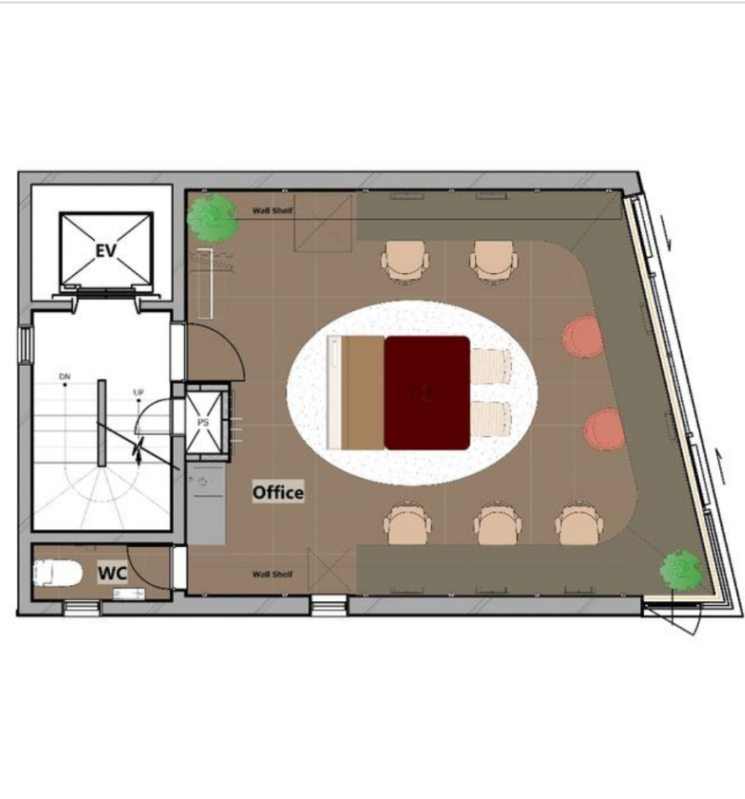


※本物件の視察・内見等調査を行われる場合は、必ず事前にご連絡ください。また、写真撮影・ビル・フロア内での会話はご遠慮ください。※当社の承諾なくして情報の転用を行い関係者に損害を与えた場合は、損害賠償責任を求められる場合がございます。

<b>賃事務所・オフィス</b>	<b>賃料</b>	物件No : 12602-0455
<b>末広町 徒歩4分</b>	<b>305,000 円</b> (税抜)	<b>Hajime Hub gran+ chiyoda 2階 (13.38坪)</b> Hajime Hub gran+ chiyoda 2階は、東京メトロ銀座線「末広町」から徒歩4分のコンパクトオフィス・貸事務所です。 家具付きのセットアップオフィスで、入居後すぐにビジネスを開始できる点が大きな魅力です。...



物件概要				※表示価格はすべて税抜表示です
建物名	Hajime Hub gran+ chiyoda			
所在地	東京都千代田区外神田2丁目15-12			
階建		募集階層	2階	
募集フロア		引渡状況		
坪数	13.38 坪 (44.24㎡)	坪単価	22,795円	
築年月	1988年5月	耐震		
構造	鉄筋コンクリート (RC)			
最寄り駅	・東京メトロ銀座線: 末広町駅 徒歩4分 ・JR中央線: 御茶ノ水駅 徒歩9分 ・JR総武・中央緩行線: 御茶ノ水駅 徒歩9分 ・東京メトロ丸ノ内線: 御茶ノ水駅 徒歩9分 ・JR山手線: 秋葉原駅 徒歩11分			

契約条件				※表示価格はすべて税抜表示です
賃料	305,000円	共益費/管理費	15,000円	
保証金/敷金	2ヶ月	礼金	1ヶ月	
保証金償却	確認中			
契約形態		期間	確認中	
更新・再契約	更新 (新賃料)			
更新料	1ヶ月	更新事務手数料	確認中	
仲介手数料	確認中	造作価格		
引渡時期	2026年2月より入居可能			
保証会社	要加入			
その他費用	※解約予告: 3ヶ月前/短期解約金有: 1年未満の解約で総賃料の1ヵ月分・半年未満の解約で総賃料の2ヵ月分/鍵費用: 33,000円 (税込) /火災保険: 30,...			

床仕様	トイレ	室内	空調	有	エレベーター	有
事務所内装の備考	流し台/空調 (天井ビルトイン1基) /家具付き		ビル設備の備考	会議室: 1テナントにつき1日2時間ずつ利用可能となっています。(予約が必要)		



<https://www.chiikibo.com>

お問い合わせ先 ※営業時間: 10:00~18:00(土日祝日を除く)

【TEL】 0120-66-7102 【FAX】 03-6457-8676

運営会社  
株式会社セーフティイノベーション

〒163-1302 東京都新宿区西新宿6丁目5番1号新宿アイランド東棟2階  
【宅建取引免許】国土交通大臣 (1) 第11096号 【古物営業許可】東京都公安委員会 第304362521657号

※図面と現状が異なる場合は現状を優先します。システム上の都合により地図上の所在地に誤差が生じる場合がございます。※記載の条件は予告なく変更する場合があります。