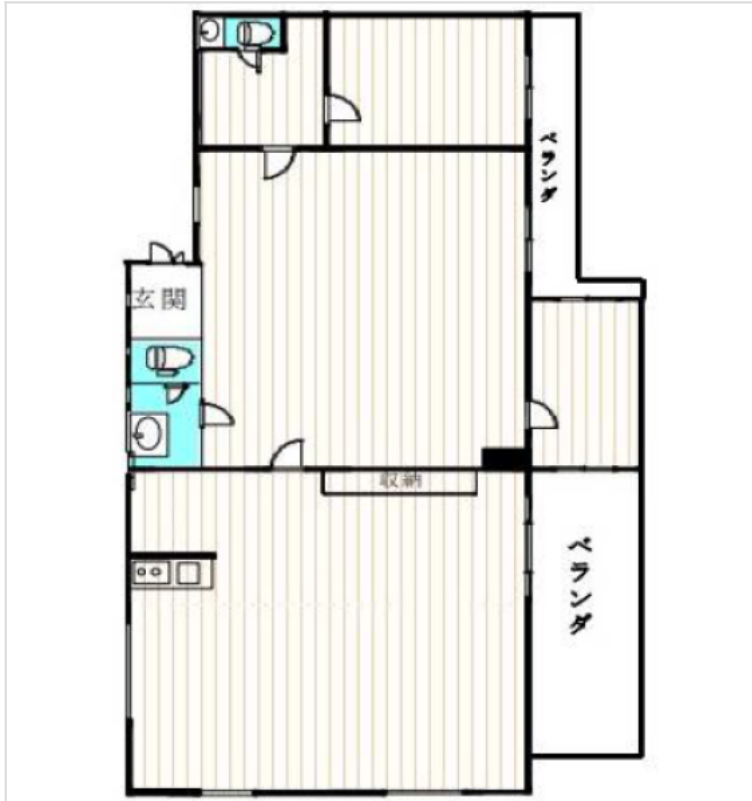


※本物件の視察・内見等調査が行われる場合は、必ず事前にご連絡ください。また、写真撮影・ビル・フロア内での会話はご遠慮ください。※当社の承諾なくして情報の転用を行い関係者に損害を与えた場合は、損害賠償責任を求められる場合がございます。

<b>賃事務所・オフィス</b>	<b>賃料</b>	物件No : 12602-0408
<b>四ツ谷 徒歩8分</b>	<b>540,000 円</b> (税抜)	<b>ローヤル若葉 6階 606号室 (45坪)</b> ローヤル若葉 6階 606号室は、東京メトロ丸ノ内線「四ツ谷」から徒歩8分の中規模オフィス・賃事務所です。室内にはトイレやエアコン、LED照明を完備しており、Bフレッツ光回線も利用可能です。敷地内にゴミ捨て場がある点も、日々の業務における利便性を高めてくれます。



物件概要				※表示価格はすべて税抜表示です
建物名	ローヤル若葉			
所在地	東京都新宿区若葉 1丁目22			
階建	地下1階 地上7階建	募集階層	6階	
募集フロア	606号室	引渡状況		
坪数	45坪 (148.76㎡)	坪単価	12,000円	
築年月	1978年10月	耐震		
構造	鉄筋コンクリート (RC)			
最寄り駅	・東京メトロ丸ノ内線: 四ツ谷駅 徒歩8分 ・東京メトロ南北線: 四ツ谷駅 徒歩8分 ・JR総武・中央緩行線: 四ツ谷駅 徒歩8分 ・JR総武・中央緩行線: 信濃町駅 徒歩10分			

契約条件				※表示価格はすべて税抜表示です
賃料	540,000円	共益費/管理費	0円	
保証金/敷金	2ヶ月	礼金	1ヶ月	
保証金償却	確認中			
契約形態	普通借家契約	期間	2年	
更新・再契約	更新 (新賃料)			
更新料	1ヶ月	更新事務手数料	確認中	
仲介手数料	確認中	造作価格		
引渡時期	即入居可能			
保証会社	要加入 (株式会社セーフティイノベーション) ※月額定費の1ヶ月分			
その他費用	※火災保険加入要 (20,000円~/2年間) / 契約事務手数料 (11,000円) / 24時間サポート日 (19,800円/2年間)			

床仕様	OAフロア	トイレ	室内	空調	有	エレベーター	
事務所内装の備考				ビル設備の備考	Bフレッツ光回線/LED照明/敷地内ゴミ捨て場		



<https://www.chiikibo.com>

お問い合わせ先 ※営業時間: 10:00~18:00(土日祝日を除く)

【TEL】 0120-66-7102 【FAX】 03-6457-8676

運営会社  
株式会社セーフティイノベーション

〒163-1302 東京都新宿区西新宿6丁目5番1号新宿アイランド東棟2階  
【宅建取引免許】国土交通大臣 (1) 第11096号 【古物営業許可】東京都公安委員会 第304362521657号

※図面と現状が異なる場合は現状を優先します。システム上の都合により地図上の所在地に誤差が生じる場合がございます。※記載の条件は予告なく変更する場合があります。