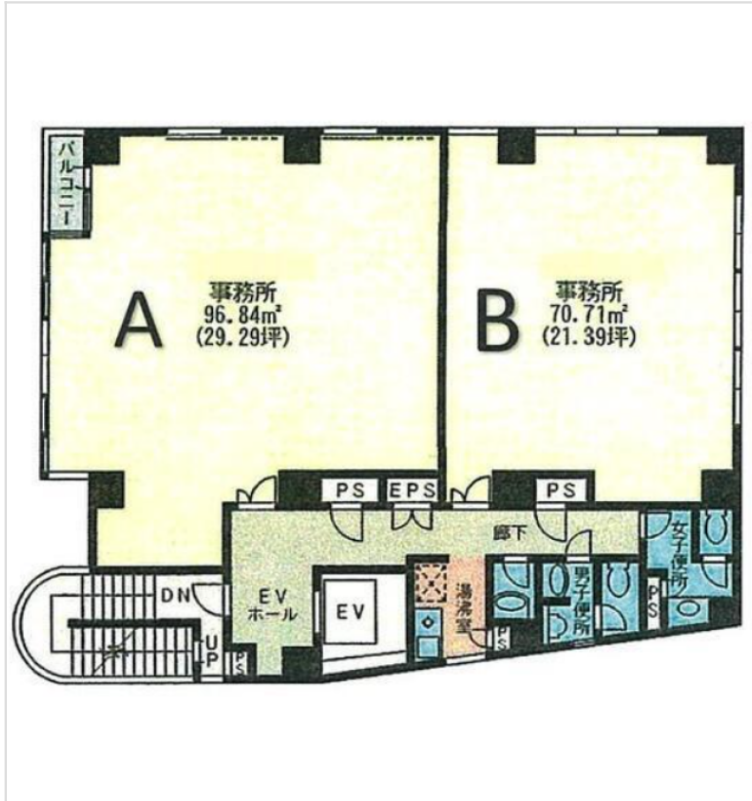


※本物件の視察・内見等調査が行われる場合は、必ず事前にご連絡ください。また、写真撮影・ビル・フロア内での会話はご遠慮ください。※当社の承諾なくして情報の転用を行い関係者に損害を与えた場合は、損害賠償責任を求められる場合がございます。

賃事務所・オフィス	賃料	物件No : 12602-0370
千葉中央 徒歩1分	219,676 円 (税抜)	LKパークビル 6階 A (29.29坪) LKパークビル6階Aは、京成千原線「千葉中央」から徒歩1分の小規模オフィス・貸事務所です。駅から徒歩1分という絶好のロケーションは、来客の多い業種や通勤利便性を重視する企業様に最適です。29.29坪のゆとりある空間は、部署ごとのレイアウトもしやすく、業務効率の向上が期待できます。男女別トイレ、エレベーター...



物件概要			
建物名	LKパークビル		
所在地	千葉県千葉市中央区新宿2丁目5-16		
階建	地下1階 地上8階建	募集階層	6階
募集フロア	A	引渡状況	
坪数	29.29 坪 (96.84㎡)	坪単価	7,500円
築年月	1993年3月	耐震	
構造	鉄骨鉄筋コンクリート (SRC)		
最寄り駅	<ul style="list-style-type: none"> 京成千原線: 千葉中央駅 徒歩1分 京成千葉線: 千葉中央駅 徒歩1分 J R総武本線: 千葉駅 徒歩7分 J R外房線: 千葉駅 徒歩7分 J R内房線: 千葉駅 徒歩7分 		

契約条件			
賃料	219,676円	共益費/管理費	87,870円
保証金/敷金	3ヶ月	礼金	1ヶ月
保証金償却	確認中		
契約形態		期間	3年
更新・再契約	更新 (新賃料)		
更新料	1ヶ月	更新事務手数料	確認中
仲介手数料	確認中	造作価格	
引渡時期	お問い合わせください ※3/31過去		
保証会社	要加入		
その他費用	※看板使用料: 22,000円/月 / 鍵交換費用: 23,000円 / 警備カード: 5,500円		

床仕様	トイレ	共用部/男女別	空調	エレベーター	有
事務所内装の備考			ビル設備の備考	LED照明	



<https://www.chiikibo.com>

お問い合わせ先 ※営業時間: 10:00~18:00(土日祝日を除く)

【TEL】 0120-66-7102 【FAX】 03-6457-8676

運営会社
株式会社セーフティイノベーション

〒163-1302 東京都新宿区西新宿6丁目5番1号新宿アイランド東棟2階
【宅建取引免許】国土交通大臣(1)第11096号【古物営業許可】東京都公安委員会 第304362521657号

※図面と現状が異なる場合は現状を優先します。システム上の都合により地図上の所在地に誤差が生じる場合がございます。※記載の条件は予告なく変更する場合があります。