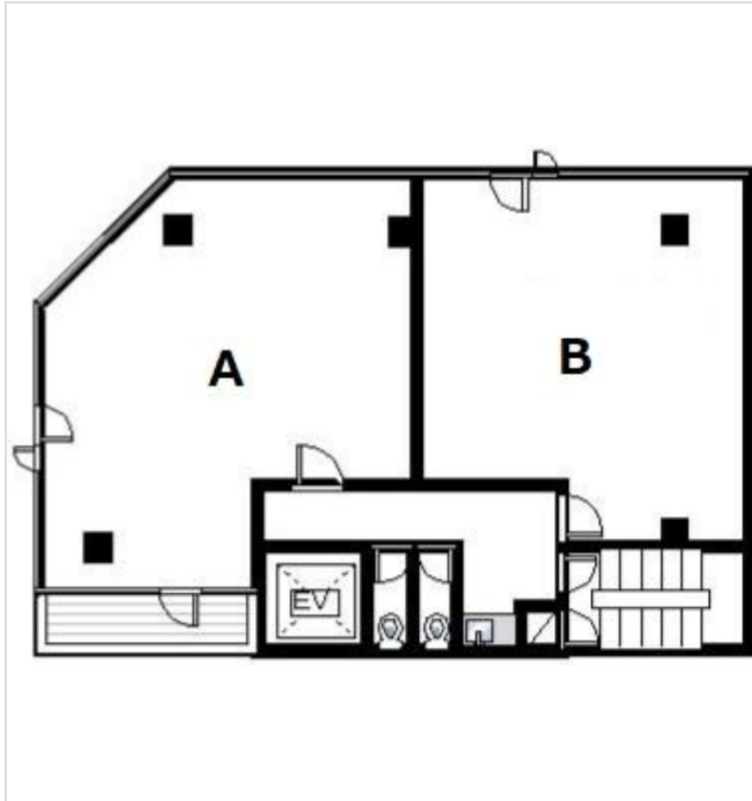


※本物件の視察・内見等調査が行われる場合は、必ず事前にご連絡ください。また、写真撮影・ビル・フロア内での会話はご遠慮ください。※当社の承諾なくして情報の転用を行い関係者に損害を与えた場合は、損害賠償責任を求められる場合がございます。

賃事務所・オフィス	賃料	物件No : 12602-0366
新宿西口 徒歩2分	397,480 円 (税抜)	アパライトビル 3階 A (20.92坪) アパライトビル 3階 Aは、都営大江戸線「新宿西口駅」から徒歩2分のビジネス環境も良好な新宿区西新宿エリアです。駅から至近でアクセスが非常に良く、通勤や来客に便利な立地です。室内は使いやすい約21坪の広さで、個別空調やトイレ、エレベーターなどの設備も整っています。周辺は飲食店や利便施設が充実している小規模オフィス・賃事務所です。



物件概要			
建物名	アパライトビル		
所在地	東京都新宿区西新宿 7丁目15-1		
階建	地上8階建	募集階層	3階
募集フロア	A	引渡状況	
坪数	20.92 坪 (69.15㎡)	坪単価	19,000円
築年月	1995 年	耐震	新耐震基準
構造	鉄筋コンクリート (RC)		
最寄り駅	・都営大江戸線: 新宿西口駅 徒歩2分 ・JR山手線: 新宿駅 徒歩4分 ・JR中央本線: 新宿駅 徒歩4分 ・JR総武・中央緩行線: 新宿駅 徒歩4分 ・JR湘南新宿ライン (宇都宮～逗子): 新宿駅 徒歩4分		

契約条件			
賃料	397,480円	共益費/管理費	83,680円
保証金/敷金	10ヶ月	礼金	0ヶ月
保証金償却	2ヶ月		
契約形態	普通借家契約	期間	2年
更新・再契約	更新		
更新料	1ヶ月	更新事務手数料	確認中
仲介手数料	確認中	造作価格	
引渡時期	即入居可能		
保証会社	要加入		
その他費用	※火災保険要加入/共用部清掃費別途4,400円 (税込)		

床仕様	OAフロア	トイレ	共用部/男女別	空調	個別空調	エレベーター	有
事務所内装の備考				ビル設備の備考	エレベーター不停止機能付		



<https://www.chiikibo.com>

お問い合わせ先 ※営業時間：10:00～18:00(土日祝日を除く)

【TEL】 0120-66-7102 【FAX】 03-6457-8676

運営会社
株式会社セーフティイノベーション

〒163-1302 東京都新宿区西新宿6丁目5番1号新宿アイランド東棟2階
【宅建取引免許】国土交通大臣 (1) 第11096号【古物営業許可】東京都公安委員会 第 304362521657 号

※図面と現状が異なる場合は現状を優先します。システム上の都合により地図上の所在地に誤差が生じる場合がございます。※記載の条件は予告なく変更する場合があります。