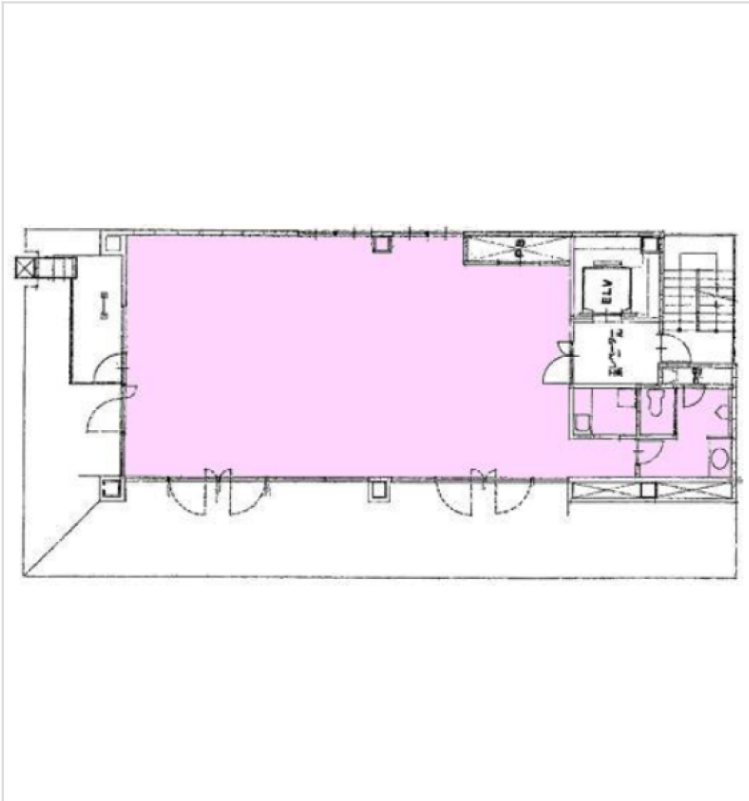


※本物件の視察・内見等調査が行われる場合は、必ず事前にご連絡ください。また、写真撮影・ビル・フロア内での会話はご遠慮ください。※当社の承諾なくして情報の転用を行い関係者に損害を与えた場合は、損害賠償責任を求められる場合がございます。

賃事務所・オフィス	賃料	物件No : 12602-0350
御成門 徒歩5分	389,160 円 (税抜)	ル・グラシエルBLDG.1号館 8階 (32.43坪) ル・グラシエルBLDG.1号館 8階は、都営三田線「御成門」から徒歩5分の小規模オフィス・貸事務所です。1995年築の9階建てビルで、トイレや冷暖房、エレベーターなどの基本設備が整っています。32.43坪の使いやすい広さで、普通借家契約での入居が可能です。



物件概要			
建物名	ル・グラシエルBLDG.1号館		
所在地	東京都港区新橋 6丁目20-1		
階建	地上9階建	募集階層	8階
募集フロア		引渡状況	
坪数	32.43坪 (107.21㎡)	坪単価	12,000円
築年月	1995年8月	耐震	
構造	鉄骨造		
最寄り駅	<ul style="list-style-type: none"> 都営三田線: 御成門駅 徒歩5分 都営浅草線: 大門駅 徒歩7分 都営大江戸線: 大門駅 徒歩7分 J R 山手線: 新橋駅 徒歩9分 J R 京浜東北・根岸線: 新橋駅 徒歩9分 		

契約条件			
賃料	389,160円	共益費/管理費	97,290円
保証金/敷金		礼金	確認中
保証金償却	※税込賃料共益費2ヶ月		
契約形態	普通借家契約	期間	2年
更新・再契約	※税込新賃料・共益費1ヶ月		
更新料		更新事務手数料	確認中
仲介手数料	確認中	造作価格	
引渡時期	お問い合わせください		
保証会社	要加入		
その他費用	※保証金: 税込賃料・共益費5ヶ月分〜/案内板作成費: 10,000円 (別途消費税) / 預り水道光熱費: 200,000円 / 鍵交換代: 25,000円 (別途消費税...)		

床仕様	トイレ	室内/男女別	空調	有	エレベーター	有
事務所内装の備考			ビル設備の備考			



<https://www.chiikibo.com>

お問い合わせ先 ※営業時間: 10:00~18:00(土日祝日を除く)

【TEL】 0120-66-7102 【FAX】 03-6457-8676

運営会社
株式会社セーフティイノベーション

〒163-1302 東京都新宿区西新宿6丁目5番1号新宿アイランド東棟2階
【宅建取引免許】国土交通大臣(1)第11096号【古物営業許可】東京都公安委員会 第304362521657号

※図面と現状が異なる場合は現状を優先します。システム上の都合により地図上の所在地に誤差が生じる場合がございます。※記載の条件は予告なく変更する場合があります。