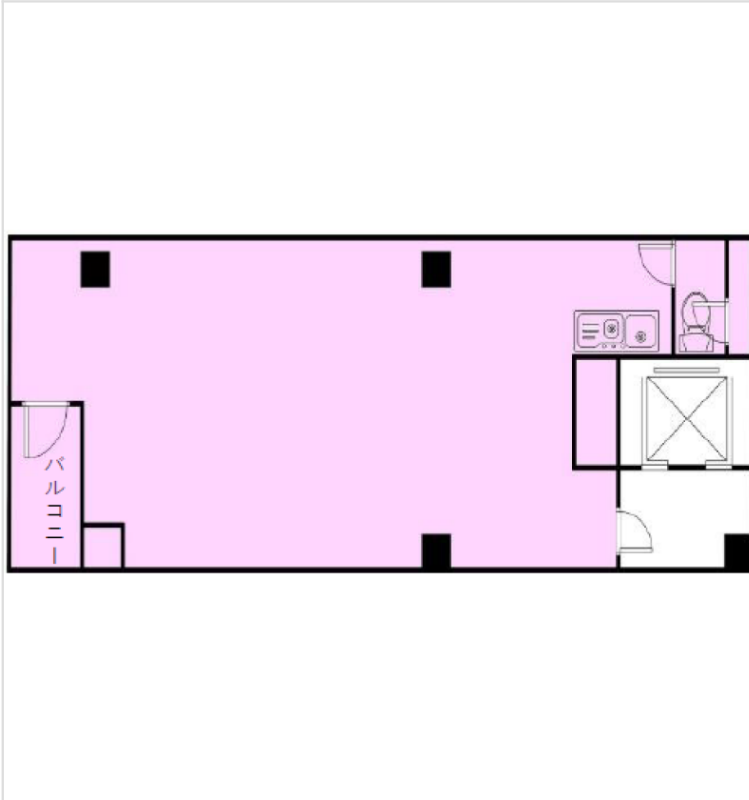


※本物件の視察・内見等調査が行われる場合は、必ず事前にご連絡ください。また、写真撮影・ビル・フロア内での会話はご遠慮ください。※当社の承諾なくして情報の転用を行い関係者に損害を与えた場合は、損害賠償責任を求められる場合がございます。

| | | |
|-----------|----------------|--|
| 賃事務所・オフィス | 賃料 | 物件No : 12602-0342 |
| 新橋 徒歩5分 | 401,580 円 (税抜) | ル・グラシエルBLDG.80 5階 (17.46坪) ル・グラシエルBLDG.80 5階は、JR山手線「新橋駅」から徒歩5分のコンパクトオフィス・賃事務所です。港区新橋エリアの好立地に位置し、エレベーターや個別空調、トイレなどの基本設備も充実しています。約17坪のゆとりある空間は、レイアウトもしやすくビジネスの拠点として最適です。 |



| | | | | | | |
|----------|-----|---------|---------|------|--------|---|
| 床仕様 | トイレ | 室内/男女共用 | 空調 | 個別空調 | エレベーター | 有 |
| 事務所内装の備考 | | | ビル設備の備考 | | | |

| | | | | |
|-------|---|------|---------|-----------------|
| 物件概要 | | | | ※表示価格はすべて税抜表示です |
| 建物名 | ル・グラシエルBLDG.80 | | | |
| 所在地 | 東京都港区新橋 4丁目27-1 | | | |
| 階建 | 地下1階 地上9階建 | 募集階層 | 5階 | |
| 募集フロア | | 引渡状況 | | |
| 坪数 | 17.46 坪 (57.71㎡) | 坪単価 | 23,000円 | |
| 築年月 | 1991年10月 | 耐震 | | |
| 構造 | 鉄骨鉄筋コンクリート (SRC) ※一部軟骨造。 | | | |
| 最寄り駅 | ・ JR山手線: 新橋駅 徒歩5分 ・ JR京浜東北・根岸線: 新橋駅 徒歩5分 ・ 都営三田線: 御成門駅 徒歩7分 ・ 都営大江戸線: 汐留駅 徒歩8分 | | | |

| | | | | |
|--------|--|---------|---------|-----------------|
| 契約条件 | | | | ※表示価格はすべて税抜表示です |
| 賃料 | 401,580円 | 共益費/管理費 | 52,380円 | |
| 保証金/敷金 | | 礼金 | 確認中 | |
| 保証金償却 | | | | |
| 契約形態 | 定期借家契約 | 期間 | | |
| 更新・再契約 | ※契約満了日2032年1月31日 (再契約可) | | | |
| 更新料 | | 更新事務手数料 | | |
| 仲介手数料 | 確認中 | 造作価格 | | |
| 引渡時期 | 2026年6月中旬より入居可能 | | | |
| 保証会社 | 要加入 | | | |
| その他費用 | ※保証金: 税込賃料・共益費5ヶ月〜/退去時償却: 税込賃料・共益費2ヶ月/預り水道光熱費: 150,000円/案内板作成費: 10,000円 (別途消費税) /... | | | |



<https://www.chiikibo.com>

お問い合わせ先 ※営業時間: 10:00~18:00(土日祝日を除く)

【TEL】 0120-66-7102 【FAX】 03-6457-8676

運営会社
株式会社セーフティイノベーション

〒163-1302 東京都新宿区西新宿6丁目5番1号新宿アイランド東棟2階
【宅建取引免許】国土交通大臣 (1) 第11096号 【古物営業許可】東京都公安委員会 第304362521657号

※図面と現状が異なる場合は現状を優先します。システム上の都合により地図上の所在地に誤差が生じる場合がございます。※記載の条件は予告なく変更する場合があります。