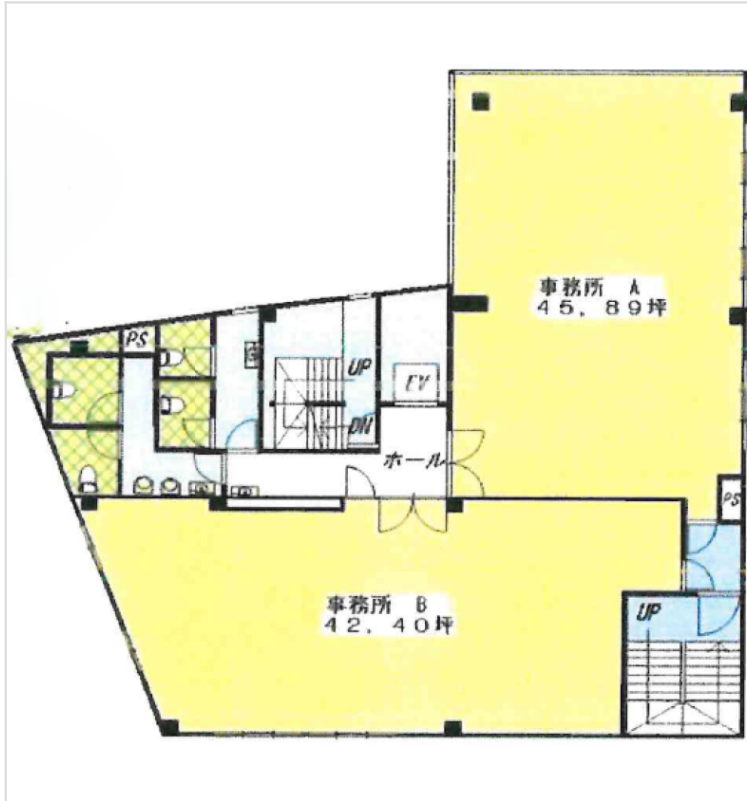


※本物件の視察・内見等調査が行われる場合は、必ず事前にご連絡ください。また、写真撮影・ビル・フロア内での会話はご遠慮ください。※当社の承諾なくして情報の転用を行い関係者に損害を与えた場合は、損害賠償責任を求められる場合がございます。

<b>賃事務所・オフィス</b>	<b>賃料</b>	物件No : 12602-0320
<b>船橋 徒歩1分</b>	<b>1,942,380 円 (税抜)</b>	<b>スマレビル 4階 4-AB号室 (88.31坪)</b> スマレビル (4階 4-AB号室) は、JR総武本線「船橋駅」から徒歩1分の中規模オフィス・賃事務所です。駅至近の好立地で、88.31坪の広々としたワンフロアをご利用いただけます。事務所のほか店舗としての相談も可能で、屋上看板(有料)などの集客設備も整っています。築浅で設備も充実しており、船橋エリアで大規模な拠点をお探しの企業様に最適です。



物件概要		※表示価格はすべて税抜表示です	
建物名	スマレビル		
所在地	千葉県船橋市本町1丁目31-25		
階建	地上5階建	募集階層	4階
募集フロア	4-AB号室	引渡状況	
坪数	88.31 坪 (291.92㎡)	坪単価	21,995円
築年月	2014年3月	耐震	
構造	鉄骨造		
最寄り駅	・ JR総武本線: 船橋駅 徒歩1分 ・ 東武野田線: 船橋駅 徒歩1分 ・ JR総武・中央緩行線: 船橋駅 徒歩1分 ・ 京成本線: 京成船橋駅 徒歩1分 ・ 東葉高速鉄道: 東海神駅 徒歩9分		

契約条件				※表示価格はすべて税抜表示です	
賃料	1,942,380円	共益費/管理費	0円		
保証金/敷金	6ヶ月	礼金	2ヶ月		
保証金償却	確認中				
契約形態		期間	2年		
更新・再契約	更新(新賃料)				
更新料	1ヶ月	更新事務手数料	確認中		
仲介手数料	1.1ヶ月	造作価格			
引渡時期	2026年8月上旬より入居可能				
保証会社	要加入 (株式会社セーフティイノベーション) ※月額固定費の1ヶ月分				
その他費用	※火災保険要加入/屋上看板設置料: 月額28,600円 (建物1階エレベーター前の広告看板は月額利用料無し) / 電気料金・水道料金は、管理会社で検針				

床仕様	トイレ	共用部/男女別	空調	エレベーター	有
事務所内装の備考			ビル設備の備考		



<https://www.chiikibo.com>

お問い合わせ先 ※営業時間: 10:00~18:00(土日祝日を除く)

【TEL】 0120-66-7102 【FAX】 03-6457-8676

運営会社  
株式会社セーフティイノベーション

〒163-1302 東京都新宿区西新宿6丁目5番1号新宿アイランド東棟2階  
【宅建取引免許】国土交通大臣(1)第11096号【古物営業許可】東京都公安委員会 第304362521657号

※図面と現状が異なる場合は現状を優先します。システム上の都合により地図上の所在地に誤差が生じる場合がございます。※記載の条件は予告なく変更する場合があります。