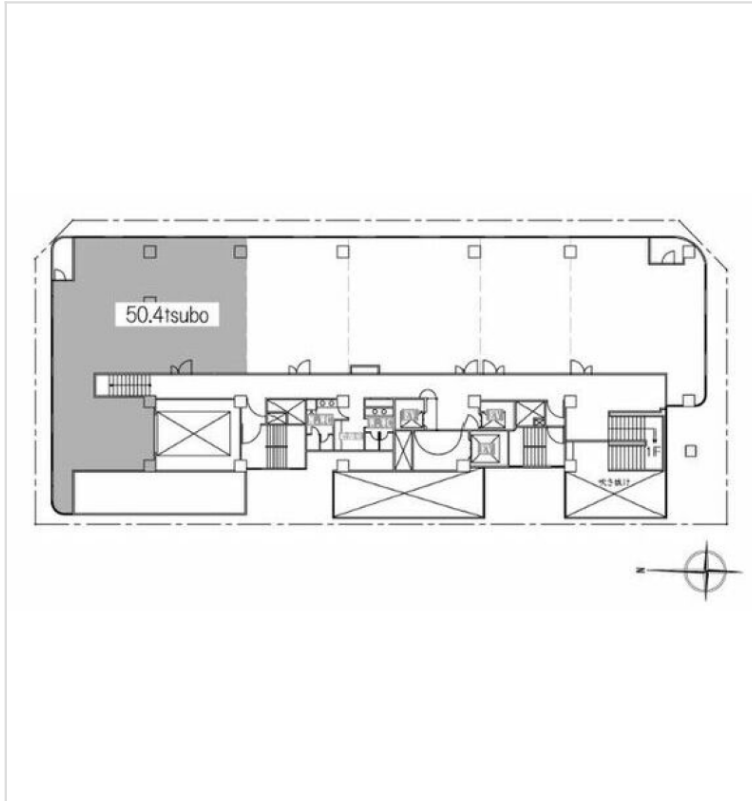


※本物件の視察・内見等調査が行われる場合は、必ず事前にご連絡ください。また、写真撮影・ビル・フロア内での会話はご遠慮ください。※当社の承諾なくして情報の転用を行い関係者に損害を与えた場合は、損害賠償責任を求められる場合がございます。

賃事務所・オフィス	賃料	物件No : 12602-0304
大阪天満宮 徒歩1分	相談	若杉センタービル本館 2階 201・202 (50.4坪) 若杉センタービル本館 2階 201・202は、JR東西線「大阪天満宮」から徒歩2分の中規模オフィス・貸事務所です。50坪を超える広々とした区画で、ゆとりあるレイアウトが可能です。管理人常駐と防犯カメラ完備により、セキュリティ体制も充実しています。トイレ、エアコン、エレベーターを完備しており快適にご利用いただけます。



物件概要			
建物名	若杉センタービル本館		
所在地	大阪府大阪市北区東天満 2 丁目9-1		
階建	地上17階建	募集階層	2階
募集フロア	201・202	引渡状況	
坪数	50.4 坪 (166.61㎡)	坪単価	
築年月	1992 年 7 月	耐震	
構造	鉄骨鉄筋コンクリート (SRC)		
最寄り駅	<ul style="list-style-type: none"> ・ JR東西線: 大阪天満宮駅 徒歩1分 ・ 大阪メトロ谷町線: 南森町駅 徒歩3分 ・ 大阪メトロ堺筋線: 南森町駅 徒歩3分 ・ JR大阪環状線: 天満駅 徒歩10分 		

契約条件			
賃料	相談	共益費/管理費	相談
保証金/敷金	相談	礼金	0ヶ月
保証金償却	0ヶ月		
契約形態	定期借家契約	期間	3年
更新・再契約			
更新料	0ヶ月	更新事務手数料	
仲介手数料	確認中	造作価格	
引渡時期	即入居可能		
保証会社	要加入 (株式会社セーフティイノベーション) ※月額定費の1ヶ月分		
その他費用	※再契約相談可/火災保険要加入 (物損害保険・施設賠償保険・借家人賠償保険) /専有部清掃費用/ネームプレート費用 (郵便ポスト・テナント表示板・貸室ドアの...)		

床仕様	OAフロア	トイレ	共用部	空調	有	エレベーター	有
事務所内装の備考				ビル設備の備考	光ファイバー/管理人(常駐)/防犯カメラ/引越し・荷物搬出入:土曜日の9:00~18:00(祝日を除く)/ビル正面玄関開閉時間:平日(月~土)7:00~19:00/高速ネット対応/オートバイ駐輪場/自転車置場		



<https://www.chiikibo.com>

お問い合わせ先 ※営業時間: 10:00~18:00(土日祝日を除く)

【TEL】 0120-66-7102 【FAX】 03-6457-8676

運営会社
株式会社セーフティイノベーション

〒163-1302 東京都新宿区西新宿6丁目5番1号新宿アイランド東棟2階
【宅建取引免許】国土交通大臣(1)第11096号【古物営業許可】東京都公安委員会 第304362521657号

※図面と現状が異なる場合は現状を優先します。システム上の都合により地図上の所在地に誤差が生じる場合がございます。※記載の条件は予告なく変更する場合があります。