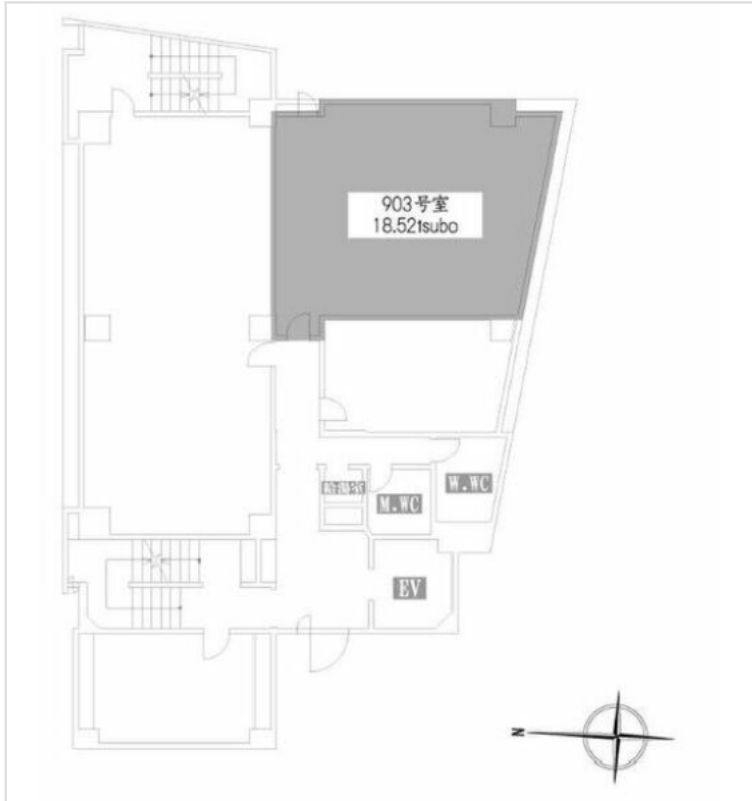


賃事務所・オフィス	賃料	物件No : 12602-0295
西梅田 徒歩2分	相談	若杉大阪駅前ビル 9階 903 (18.52坪) 若杉大阪駅前ビル 9階 903は、大阪メトロ四つ橋線「西梅田」から徒歩2分のコンパクトオフィス・賃事務所です。管理人常駐でセキュリティ面も安心な、地上19階建ての視認性の高いビルです。個別空調やトイレ、エレベーターも完備しており快適にご利用いただけます。西梅田駅至近で、スタートアップや支店展開にも最適な好立地です。



物件概要			
建物名	若杉大阪駅前ビル		
所在地	大阪府大阪市北区會根崎新地 2丁目3-13		
階建	地下1階 地上19階建	募集階層	9階
募集フロア	903	引渡状況	
坪数	18.52坪 (61.22㎡)	坪単価	
築年月	1982年1月	耐震	
構造	鉄骨鉄筋コンクリート (SRC)		
最寄り駅	<ul style="list-style-type: none"> ・大阪メトロ四つ橋線: 西梅田駅 徒歩2分 ・JR東西線: 北新地駅 徒歩3分 ・大阪メトロ御堂筋線: 梅田駅 徒歩6分 		

契約条件			
賃料	相談	共益費/管理費	相談
保証金/敷金	相談	礼金	0ヶ月
保証金償却	0ヶ月		
契約形態	定期借家契約	期間	3年
更新・再契約			
更新料	0ヶ月	更新事務手数料	確認中
仲介手数料	確認中	造作価格	
引渡時期	即入居可能		
保証会社	要加入 (株式会社セーフティイノベーション) ※月額固定費の1ヶ月分		
その他費用	※再契約可能 (但し別途協議の上) / 保険: 保険要加入 火災保険 (物損害保険・施設賠償保険・借家人賠償保険 (破壊・破損・汚損を含む)) / 専有部床清掃費用: 要...		

床仕様	OAフロア	トイレ	有	空調	個別空調	エレベーター	有
事務所内装の備考				ビル設備の備考	光ファイバー/管理人常駐/防犯カメラ/照明/ビル正面玄関開閉時間: 平日 (月~土) 7:30~18:00/動力電源		



<https://www.chiikibo.com>

お問い合わせ先 ※営業時間: 10:00~18:00(土日祝日を除く)

【TEL】 0120-66-7102 【FAX】 03-6457-8676

運営会社
株式会社セーフティイノベーション

〒163-1302 東京都新宿区西新宿6丁目5番1号新宿アイランド東棟2階
【宅建取引免許】国土交通大臣 (1) 第11096号【古物営業許可】東京都公安委員会 第304362521657号