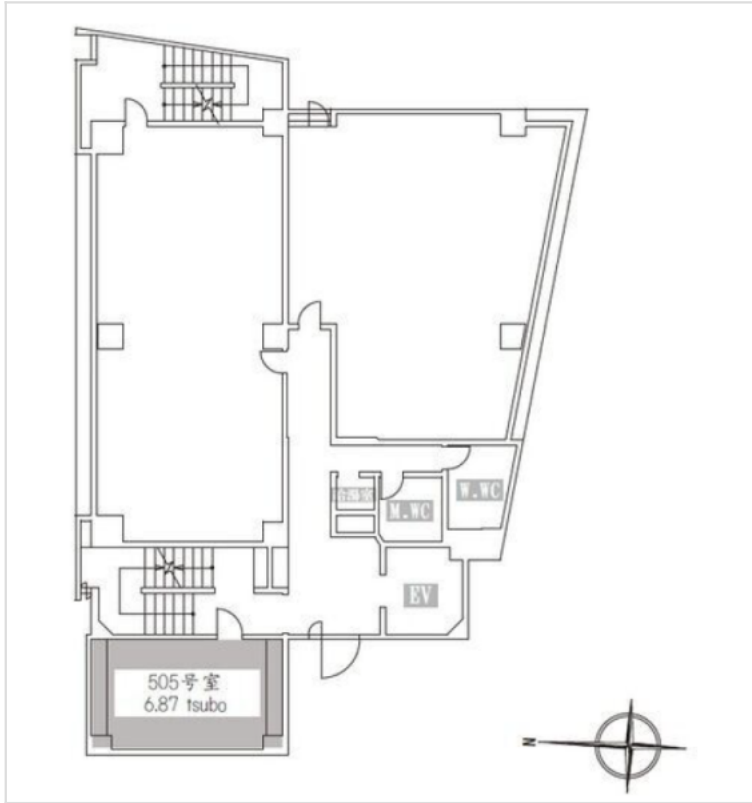


※本物件の視察・内見等調査が行われる場合は、必ず事前にご連絡ください。また、写真撮影・ビル・フロア内での会話はご遠慮ください。※当社の承諾なくして情報の転用を行い関係者に損害を与えた場合は、損害賠償責任を求められる場合がございます。

|                  |           |  |
|------------------|-----------|--|
| <b>賃事務所・オフィス</b> | <b>賃料</b> | 物件No : 12602-0293  |
| <b>西梅田 徒歩2分</b>  | <b>相談</b> | <b>若杉大阪駅前ビル 5階 505 (6.87坪)</b><br>若杉大阪駅前ビル5階505は、大阪メトロ四つ橋線「西梅田」から徒歩2分のコンパクトオフィス・賃事務所です。管理人常駐でセキュリティ面も安心な、地上19階建ての視認性の高いビルです。個別空調やトイレ、エレベーターも完備しており快適にご利用いただけます。西梅田駅至近で、スタートアップや支店展開にも最適な好立地です。 |



| 物件概要  |  |      |    | ※表示価格はすべて税抜表示です |
|-------|--|------|----|-----------------|
| 建物名   | 若杉大阪駅前ビル   |      |    |                 |
| 所在地   | 大阪府大阪市北区曾根崎新地2丁目3-13   |      |    |                 |
| 階建    | 地下1階 地上19階建  | 募集階層 | 5階 |                 |
| 募集フロア | 505  | 引渡状況 |    |                 |
| 坪数    | 6.87坪 (22.71㎡)   | 坪単価  |    |                 |
| 築年月   | 1982年1月  | 耐震   |    |                 |
| 構造    | 鉄骨鉄筋コンクリート (SRC)   |      |    |                 |
| 最寄り駅  | ・大阪メトロ四つ橋線: 西梅田駅 徒歩2分<br>・JR東西線: 北新地駅 徒歩3分<br>・大阪メトロ御堂筋線: 梅田駅 徒歩6分 |      |    |                 |

| 契約条件   |  |         |     | ※表示価格はすべて税抜表示です |
|--------|--|---------|-----|-----------------|
| 賃料     | 相談   | 共益費/管理費 | 相談  |                 |
| 保証金/敷金 | 相談   | 礼金      | 0ヶ月 |                 |
| 保証金償却  | 0ヶ月  |         |     |                 |
| 契約形態   | 定期借家契約   | 期間      | 3年  |                 |
| 更新・再契約 |  |         |     |                 |
| 更新料    | 0ヶ月  | 更新事務手数料 | 確認中 |                 |
| 仲介手数料  | 確認中  | 造作価格    |     |                 |
| 引渡時期   | 2026年7月下旬より入居可能  |         |     |                 |
| 保証会社   | 要加入 (株式会社セーフティイノベーション) ※月額固定費の1ヶ月分   |         |     |                 |
| その他費用  | ※再契約可能 (但し別途協議の上) / 保険: 保険要加入 火災保険 (物損害保険・施設賠償保険・借家人賠償保険 (破壊・破損・汚損を含む)) / 専有部床清掃費用: 要... |         |     |                 |

|          |     |   |         |  |        |   |
|----------|-----|---|---------|--|--------|---|
| 床仕様      | トイレ | 有 | 空調      | 個別空調   | エレベーター | 有 |
| 事務所内装の備考 |     |   | ビル設備の備考 | 光ファイバー/管理人常駐/防犯カメラ/照明/ビル正面<br>玄関開閉時間: 平日 (月~土) 7:30~18:00/動力電源 |        |   |



<https://www.chiikibo.com>

お問い合わせ先 ※営業時間: 10:00~18:00(土日祝日を除く)

【TEL】 0120-66-7102 【FAX】 03-6457-8676

運営会社  
株式会社セーフティイノベーション

〒163-1302 東京都新宿区西新宿6丁目5番1号新宿アイランド東棟2階  
【宅建取引免許】国土交通大臣 (1) 第11096号【古物営業許可】東京都公安委員会 第304362521657号

※図面と現状が異なる場合は現状を優先します。システム上の都合により地図上の所在地に誤差が生じる場合がございます。※記載の条件は予告なく変更する場合があります。