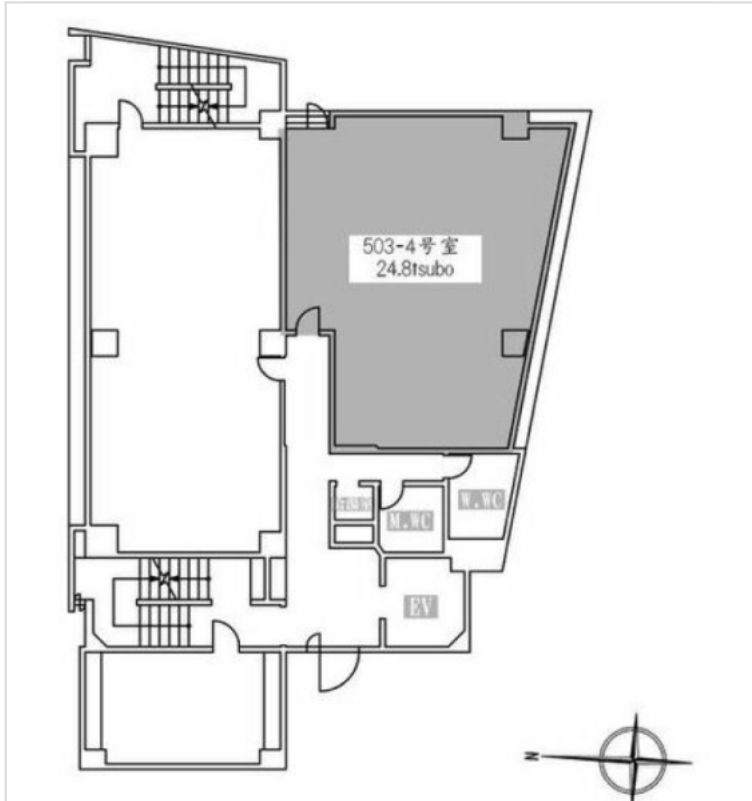


※本物件の視察・内見等調査が行われる場合は、必ず事前にご連絡ください。また、写真撮影・ビル・フロア内での会話はご遠慮ください。※当社の承諾なくして情報の転用を行い関係者に損害を与えた場合は、損害賠償責任を求められる場合がございます。

賃事務所・オフィス	賃料	物件No : 12602-0289
西梅田 徒歩2分	相談	若杉大阪駅前ビル 5階 503・504 (24.8坪) 若杉大阪駅前ビル 5階 503・504は、大阪メトロ四つ橋線「西梅田」から徒歩2分の小規模オフィス・賃事務所です。管理人常駐でセキュリティ面も安心な、地上19階建ての視認性の高いビルです。個別空調やOAフロアに対応しており、快適な執筆・事務環境を構築できます。トイレやエレベーターも完備しており快適にご利用いただけます。西梅田駅至近で、スタートアップ...



物件概要			
建物名	若杉大阪駅前ビル		
所在地	大阪府大阪市北区曾根崎新地 2丁目3-13		
階建	地下1階 地上19階建	募集階層	5階
募集フロア	503・504	引渡状況	
坪数	24.8坪 (81.98㎡)	坪単価	
築年月	1982年1月	耐震	
構造	鉄骨鉄筋コンクリート (SRC)		
最寄り駅	<ul style="list-style-type: none"> ・大阪メトロ四つ橋線: 西梅田駅 徒歩2分 ・JR東西線: 北新地駅 徒歩3分 ・大阪メトロ御堂筋線: 梅田駅 徒歩6分 		

契約条件			
賃料	相談	共益費/管理費	相談
保証金/敷金	相談	礼金	0ヶ月
保証金償却	0ヶ月		
契約形態	定期借家契約	期間	3年
更新・再契約			
更新料	0ヶ月	更新事務手数料	確認中
仲介手数料	確認中	造作価格	
引渡時期	即入居可能		
保証会社	要加入 (株式会社セーフティイノベーション) ※月額定費の1ヶ月分		
その他費用	※再契約可能 (但し別途協議の上) / 保険: 保険要加入 火災保険 (物損害保険・施設賠償保険・借家人賠償保険 (破壊・破損・汚損を含む)) / 専有部床清掃費用: 要...		

床仕様	OAフロア	トイレ	有	空調	個別空調	エレベーター	有
事務所内装の備考	OA対応可			ビル設備の備考	光ファイバー/管理人常駐/防犯カメラ/照明/ビル正面玄関開閉時間: 平日 (月~土) 7:30~18:00/動力電源		



<https://www.chiikibo.com>

お問い合わせ先 ※営業時間: 10:00~18:00(土日祝日を除く)

【TEL】 0120-66-7102 【FAX】 03-6457-8676

運営会社
株式会社セーフティイノベーション

〒163-1302 東京都新宿区西新宿6丁目5番1号新宿アイランド東棟2階
【宅建取引免許】国土交通大臣 (1) 第11096号【古物営業許可】東京都公安委員会 第304362521657号

※図面と現状が異なる場合は現状を優先します。システム上の都合により地図上の所在地に誤差が生じる場合がございます。※記載の条件は予告なく変更する場合があります。