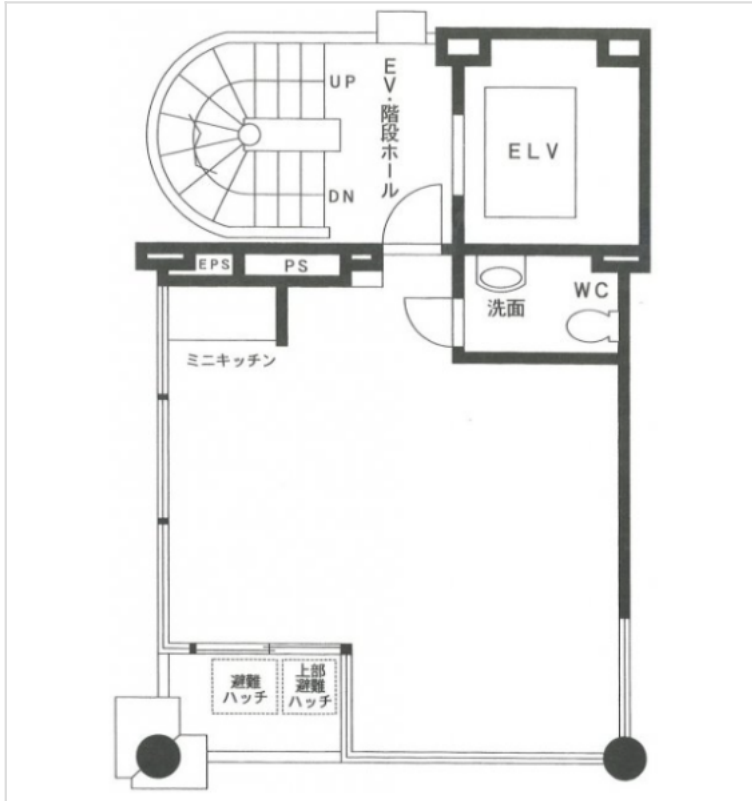


※本物件の視察・内見等調査が行われる場合は、必ず事前にご連絡ください。また、写真撮影・ビル・フロア内での会話はご遠慮ください。※当社の承諾なくして情報の転用を行い関係者に損害を与えた場合は、損害賠償責任を求められる場合がございます。

賃事務所・オフィス	賃料	物件No : 12602-0266
築地 徒歩4分	132,770 円 (税抜)	ロスマリンビル 11階 (7.81坪) ロスマリンビル 11階は、東京メトロ日比谷線「築地」から徒歩4分のコンパクトオフィス・賃事務所です。1996年竣工の11階建てビルで、トイレやエアコン、エレベーターを完備しています。約7坪のコンパクトな空間は、創業期のスタートアップや少人数での拠点をお探しの方に最適です。駅徒歩4分という利便性の良さも魅力です。



物件概要		※表示価格はすべて税抜表示です	
建物名	ロスマリンビル		
所在地	東京都中央区築地 6丁目4-7		
階建	地下1階 地上11階建	募集階層	11階
募集フロア		引渡状況	
坪数	7.81坪 (25.81㎡)	坪単価	17,000円
築年月	1996年10月	耐震	
構造	鉄骨鉄筋コンクリート (SRC)		
最寄り駅	・東京メトロ日比谷線: 築地駅 徒歩4分 ・都営大江戸線: 築地市場駅 徒歩10分		

契約条件		※表示価格はすべて税抜表示です	
賃料	132,770円	共益費/管理費	15,620円
保証金/敷金	6ヶ月	礼金	確認中
保証金償却	1ヶ月 ※解約時		
契約形態		期間	2年
更新・再契約	更新 (新賃料)		
更新料	1ヶ月	更新事務手数料	確認中
仲介手数料	確認中	造作価格	
引渡時期	2026年3月下旬より入居可能		
保証会社	要加入		
その他費用			

床仕様		トイレ	室内	空調	有	エレベーター	有
事務所内装の備考				ビル設備の備考			



ちいきぼオフィス

<https://www.chiikibo.com>

お問い合わせ先 ※営業時間：10:00～18:00(土日祝日を除く)

【TEL】 0120-66-7102 【FAX】 03-6457-8676

運営会社
株式会社セーフティイノベーション

〒163-1302 東京都新宿区西新宿6丁目5番1号新宿アイランド東棟2階
【宅建取引免許】国土交通大臣 (1) 第11096号 【古物営業許可】東京都公安委員会 第304362521657号

※図面と現状が異なる場合は現状を優先します。システム上の都合により地図上の所在地に誤差が生じる場合がございます。※記載の条件は予告なく変更する場合があります。