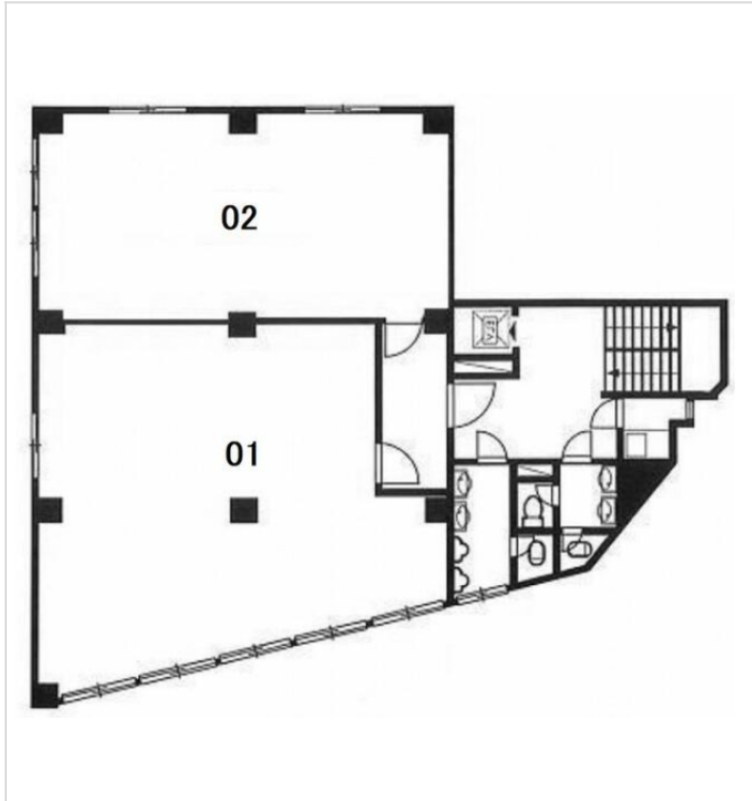


※本物件の視察・内見等調査が行われる場合は、必ず事前にご連絡ください。また、写真撮影・ビル・フロア内での会話はご遠慮ください。※当社の承諾なくして情報の転用を行い関係者に損害を与えた場合は、損害賠償責任を求められる場合がございます。

賃事務所・オフィス	賃料	物件No : 12602-0239
新宿西口 徒歩2分	458,560 円 (税抜)	寿ビル 3階 301 (28.66坪) 寿ビル 3階 301は、都営大江戸線「新宿西口」から徒歩2分の小規模オフィス・貸事務所です。駅から徒歩2分の好立地にあり、通勤や来客の利便性は抜群です。室内はタイルカーペット仕様で、個別空調やエレベーター、トイレなど設備も整っています。礼金なしで初期費用を抑えられる点も、創業期や移転の際に嬉しいポイントです。



物件概要				※表示価格はすべて税抜表示です
建物名	寿ビル			
所在地	東京都新宿区西新宿7丁目9-6			
階建	地下1階 地上6階建	募集階層	3階	
募集フロア	301	引渡状況		
坪数	28.66 坪 (94.74㎡)	坪単価	16,000円	
築年月	1970年11月	耐震		
構造	鉄筋コンクリート (RC)			
最寄り駅	・都営大江戸線: 新宿西口駅 徒歩2分 ・JR山手線: 新宿駅 徒歩5分 ・JR中央線: 新宿駅 徒歩5分 ・JR総武・中央緩行線: 新宿駅 徒歩5分 ・東京メトロ丸ノ内線: 西新宿駅 徒歩8分			

契約条件				※表示価格はすべて税抜表示です
賃料	458,560円	共益費/管理費	57,320円	
保証金/敷金	8ヶ月	礼金	0ヶ月	
保証金償却	1ヶ月			
契約形態	普通借家契約	期間	2年	
更新・再契約	更新			
更新料	1ヶ月	更新事務手数料	確認中	
仲介手数料	確認中	造作価格		
引渡時期	2026年3月上旬より入居可能			
保証会社	要加入			
その他費用	※火災保険加入必須			

床仕様	トイレ	共用部/男女別	空調	個別空調	エレベーター	有
事務所内装の備考	タイルカーペット		ビル設備の備考			



<https://www.chiikibo.com>

お問い合わせ先 ※営業時間: 10:00~18:00(土日祝日を除く)

【TEL】 0120-66-7102 【FAX】 03-6457-8676

運営会社
株式会社セーフティイノベーション

〒163-1302 東京都新宿区西新宿6丁目5番1号新宿アイランド東棟2階
【宅建取引免許】国土交通大臣(1)第11096号【古物営業許可】東京都公安委員会 第304362521657号

※図面と現状が異なる場合は現状を優先します。システム上の都合により地図上の所在地に誤差が生じる場合がございます。※記載の条件は予告なく変更する場合があります。