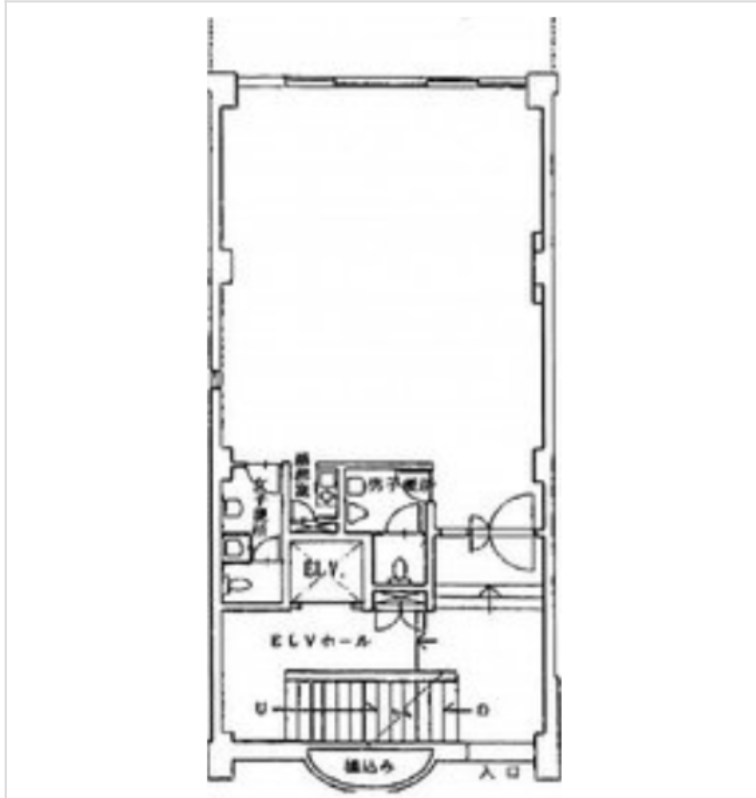


※本物件の視察・内見等調査が行われる場合は、必ず事前にご連絡ください。また、写真撮影・ビル・フロア内での会話はご遠慮ください。※当社の承諾なくして情報の転用を行い関係者に損害を与えた場合は、損害賠償責任を求められる場合がございます。

|                  |                       |   |
|------------------|-----------------------|---|
| <b>賃事務所・オフィス</b> | <b>賃料</b>             | 物件No : 12602-0165   |
| <b>日本橋 徒歩4分</b>  | <b>341,120 円</b> (税抜) | <b>松木ビル 4階 (26.24坪)</b><br>松木ビル(4階)は、東京メトロ銀座線「日本橋」駅から徒歩4分の小規模オフィス・賃事務所です。複数路線が利用可能な日本橋エリアで、ビジネスの拠点として最適な立地です。約26坪のゆとりある室内は、チームでの利用や効率的なレイアウトが可能です。礼金なしで初期費用を抑えた入居が叶います。 |



| 物件概要  |   |      |         |
|-------|---|------|---------|
| 建物名   | 松木ビル  |      |         |
| 所在地   | 東京都中央区日本橋3丁目15-6  |      |         |
| 階建    | 地上7階建   | 募集階層 | 4階      |
| 募集フロア |   | 引渡状況 |         |
| 坪数    | 26.24 坪 (86.75㎡)  | 坪単価  | 13,000円 |
| 築年月   | 1995年1月   | 耐震   |         |
| 構造    | 鉄骨鉄筋コンクリート (SRC)  |      |         |
| 最寄り駅  | <ul style="list-style-type: none"> <li>東京メトロ銀座線: 日本橋駅 徒歩4分</li> <li>東京メトロ東西線: 日本橋駅 徒歩4分</li> <li>東京メトロ日比谷線: 茅場町駅 徒歩6分</li> <li>都営浅草線: 日本橋駅 徒歩4分</li> <li>東京メトロ東西線: 茅場町駅 徒歩6分</li> </ul> |      |         |

| 契約条件   |            |         |         |
|--------|------------|---------|---------|
| 賃料     | 341,120円   | 共益費/管理費 | 57,728円 |
| 保証金/敷金 | 6ヶ月        | 礼金      | 0ヶ月     |
| 保証金償却  | 1ヶ月        |         |         |
| 契約形態   | 定期借家契約     | 期間      | 2年      |
| 更新・再契約 | 更新         |         |         |
| 更新料    | 1ヶ月        | 更新事務手数料 | 確認中     |
| 仲介手数料  | 確認中        | 造作価格    |         |
| 引渡時期   | お問い合わせください |         |         |
| 保証会社   | 要加入        |         |         |
| その他費用  |            |         |         |

|          |  |     |     |         |      |        |   |
|----------|--|-----|-----|---------|------|--------|---|
| 床仕様      |  | トイレ | 男女別 | 空調      | 個別空調 | エレベーター | 有 |
| 事務所内装の備考 |  |     |     | ビル設備の備考 |      |        |   |



<https://www.chiikibo.com>

お問い合わせ先 ※営業時間：10:00～18:00(土日祝日を除く)

【TEL】 0120-66-7102 【FAX】 03-6457-8676

運営会社  
株式会社セーフティイノベーション

〒163-1302 東京都新宿区西新宿6丁目5番1号新宿アイランド東棟2階  
【宅建取引免許】国土交通大臣(1)第11096号【古物営業許可】東京都公安委員会 第304362521657号

※図面と現状が異なる場合は現状を優先します。システム上の都合により地図上の所在地に誤差が生じる場合がございます。※記載の条件は予告なく変更する場合があります。