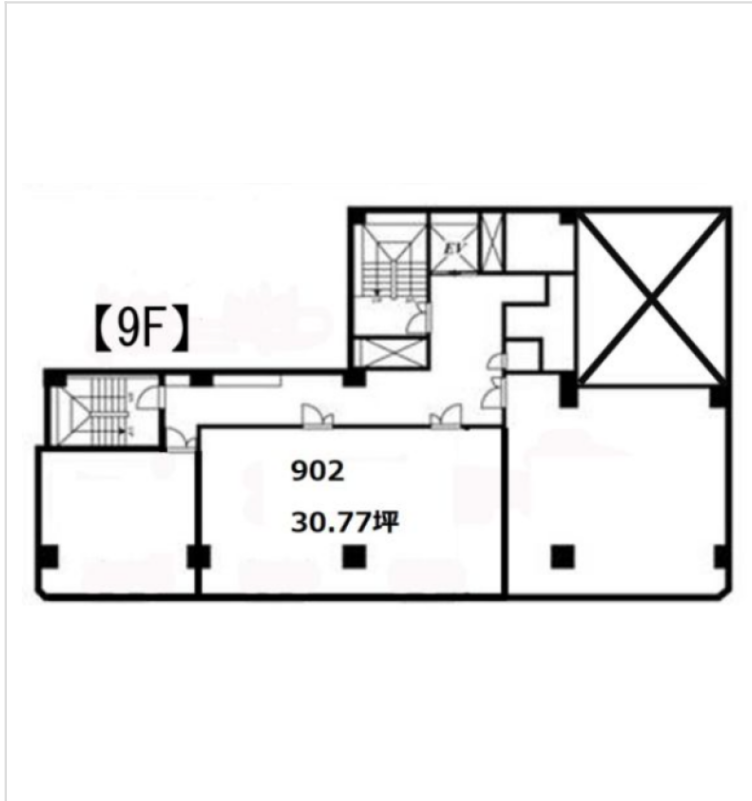


※本物件の視察・内見等調査が行われる場合は、必ず事前にご連絡ください。また、写真撮影・ビル・フロア内での会話はご遠慮ください。※当社の承諾なくして情報の転用を行い関係者に損害を与えた場合は、損害賠償責任を求められる場合がございます。

賃事務所・オフィス	賃料	物件No : 12602-0090
横浜 徒歩5分	400,010 円 (税抜)	南幸折目ビル 9階 902 (30.77坪) 南幸折目ビル 9階 902は、J R京浜東北・根岸線「横浜」から徒歩5分の小規模オフィス・貸事務所です。ターミナル駅から徒歩圏内で、通勤や営業の拠点として利便性の高い立地です。室内はタイルカーペット仕様で、個別空調やエレベーターなど設備も整っています。土日・祝日も入口が開放されており、柔軟な働き方に対応可能です。



物件概要				※表示価格はすべて税抜表示です
建物名	南幸折目ビル			
所在地	神奈川県横浜市西区南幸 2丁目19-4			
階建	地上10階建	募集階層	9階	
募集フロア	902	引渡状況		
坪数	30.77坪 (101.71㎡)	坪単価	13,000円	
築年月	1980年6月	耐震		
構造	鉄骨鉄筋コンクリート (SRC)			
最寄り駅	・ J R京浜東北・根岸線: 横浜駅 徒歩5分 ・ J R根岸線: 横浜駅 徒歩5分 ・ 東急東横線: 横浜駅 徒歩5分 ・ J R横須賀線: 横浜駅 徒歩5分 ・ J R東海道本線: 横浜駅 徒歩5分			

契約条件				※表示価格はすべて税抜表示です
賃料	400,010円	共益費/管理費	92,310円	
保証金/敷金	6ヶ月	礼金	0ヶ月	
保証金償却	0ヶ月			
契約形態	普通借家契約	期間	2年	
更新・再契約	更新			
更新料	0ヶ月	更新事務手数料	確認中	
仲介手数料	確認中	造作価格		
引渡時期	2026年5月上旬より入居可能			
保証会社	要加入			
その他費用				

床仕様	トイレ	空調	個別空調	エレベーター	有
事務所内装の備考	タイルカーペット/天井高: 2,500mm	ビル設備の備考	駐車場有 (10台) / 土日・祝日も入口開放		



<https://www.chiikibo.com>

お問い合わせ先 ※営業時間: 10:00~18:00(土日祝日を除く)

【TEL】 0120-66-7102 【FAX】 03-6457-8676

運営会社
株式会社セーフティイノベーション

〒163-1302 東京都新宿区西新宿6丁目5番1号新宿アイランド東棟2階
【宅建取引免許】国土交通大臣 (1) 第11096号 【古物営業許可】東京都公安委員会 第304362521657号

※図面と現状が異なる場合は現状を優先します。システム上の都合により地図上の所在地に誤差が生じる場合がございます。※記載の条件は予告なく変更する場合があります。