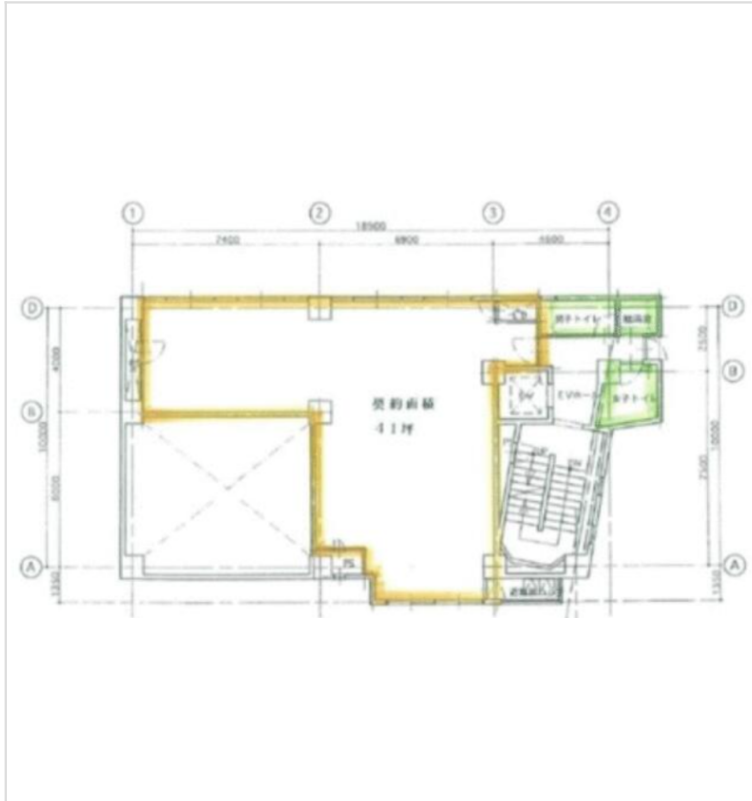


※本物件の視察・内見等調査が行われる場合は、必ず事前にご連絡ください。また、写真撮影・ビル・フロア内での会話はご遠慮ください。※当社の承諾なくして情報の転用を行い関係者に損害を与えた場合は、損害賠償責任を求められる場合がございます。

賃事務所・オフィス	賃料	物件No : 12602-0077
神泉 徒歩2分	717,500 円 (税抜)	新大宗道玄坂上ビル 4階 401 (41坪) 新大宗道玄坂上ビル 4階 401は、京王井の頭線「神泉」から徒歩2分の中規模オフィス・賃事務所です。駅から近く、通勤や来客に便利な好立地です。個別空調やトイレが備わり、快適な環境が整っています。エレベーターや有人警備もあり、セキュリティ面も安心です。定期借家契約で、集中して業務に取り組みたい企業様に適しています。



物件概要				※表示価格はすべて税抜表示です
建物名	新大宗道玄坂上ビル			
所在地	東京都渋谷区円山町20-1			
階建	地上12階建	募集階層	4階	
募集フロア	401	引渡状況		
坪数	41坪 (135.53㎡)	坪単価	17,500円	
築年月	1975年5月	耐震		
構造	鉄骨造			
最寄り駅	・京王井の頭線: 神泉駅 徒歩2分 ・京王井の頭線: 渋谷駅 徒歩8分 ・東京メトロ半蔵門線: 渋谷駅 徒歩8分 ・東京メトロ副都心線: 渋谷駅 徒歩8分 ・JR 湘南新宿ライン (前橋~小田原): 渋谷駅 徒歩8分			

契約条件				※表示価格はすべて税抜表示です
賃料	717,500円	共益費/管理費	143,500円	
保証金/敷金	8ヶ月	礼金	0ヶ月	
保証金償却	10%			
契約形態	定期借家契約	期間	2年	
更新・再契約	再契約 (新賃料)			
更新料	1ヶ月	更新事務手数料	確認中	
仲介手数料	確認中	造作価格		
引渡時期	2026年2月上旬より入居可能			
保証会社	要加入			
その他費用				

床仕様		トイレ	共用部/男女別	空調	個別空調	エレベーター	有
事務所内装の備考				ビル設備の備考	光ファイバー/エントランス解放5時~23時/有人警備22時まで		



<https://www.chiikibo.com>

お問い合わせ先 ※営業時間: 10:00~18:00(土日祝日を除く)

【TEL】 0120-66-7102 【FAX】 03-6457-8676

運営会社
株式会社セーフティイノベーション

〒163-1302 東京都新宿区西新宿6丁目5番1号新宿アイランド東棟2階
【宅建取引免許】 国土交通大臣 (1) 第11096号 【古物営業許可】 東京都公安委員会 第 304362521657 号

※図面と現状が異なる場合は現状を優先します。システム上の都合により地図上の所在地に誤差が生じる場合がございます。※記載の条件は予告なく変更する場合があります。