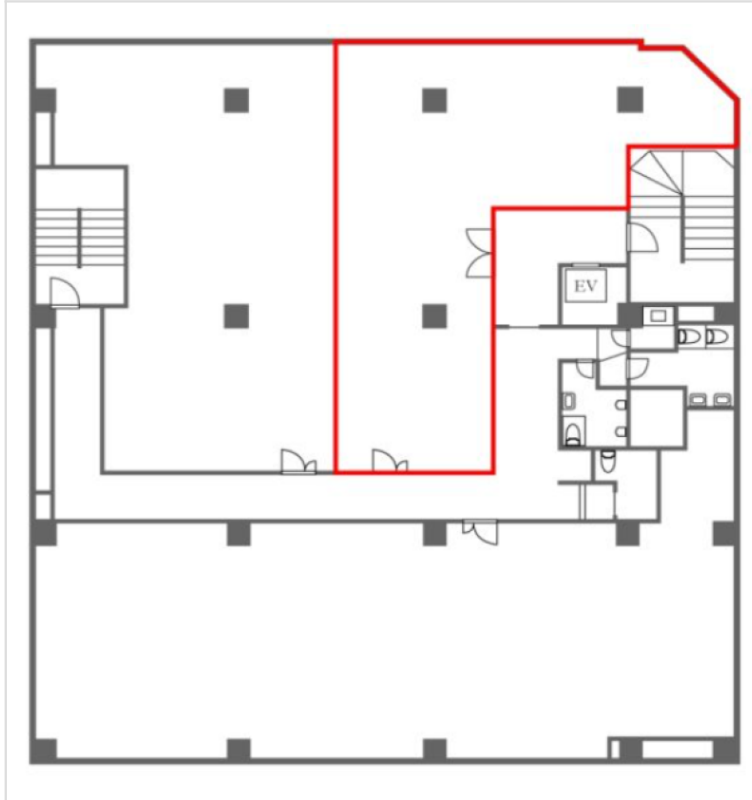


※本物件の視察・内見等調査が行われる場合は、必ず事前にご連絡ください。また、写真撮影・ビル・フロア内での会話はご遠慮ください。※当社の承諾なくして情報の転用を行い関係者に損害を与えた場合は、損害賠償責任を求められる場合がございます。

賃事務所・オフィス	賃料	物件No : 12601-0464
馬車道 徒歩1分	667,440 円 (税抜)	馬車道スクエアビル 3階 3C (37.08坪) 馬車道スクエアビル 3階 3Cは、横浜高速鉄道みなとみらい線「馬車道」から徒歩1分の小規模オフィス・貸事務所です。駅から至近の好立地で、日々の通勤や来客にも非常に便利です。37坪超の空間は、レイアウトの自由度も高く実用的です。5年の定期借家契約で、長期的なビジネス拠点として計画的にご利用いただけます。トイレ、エレベーターを完備しています。



物件概要			
建物名	馬車道スクエアビル		
所在地	神奈川県横浜市中区弁天通4丁目67-1		
階建	地下1階 地上9階建	募集階層	3階
募集フロア	3C	引渡状況	
坪数	37.08 坪 (122.57㎡)	坪単価	18,000円
築年月	1983年6月	耐震	新耐震基準
構造	鉄骨鉄筋コンクリート (SRC)		
最寄り駅	<ul style="list-style-type: none"> 横浜高速鉄道みなとみらい線: 馬車道駅 徒歩1分 横浜市ブルーライン: 関内駅 徒歩3分 J R 京浜東北・根岸線: 関内駅 徒歩7分 J R 根岸線: 関内駅 徒歩7分 		

契約条件			
賃料	667,440円	共益費/管理費	0円
保証金/敷金	10ヶ月	礼金	0ヶ月
保証金償却	20%		
契約形態	定期借家契約	期間	5年
更新・再契約			
更新料	0ヶ月	更新事務手数料	
仲介手数料	確認中	造作価格	
引渡時期	即入居可能		
保証会社	要加入		
その他費用			

床仕様	トイレ	共用部	空調	無	エレベーター	有
事務所内装の備考			ビル設備の備考			



<https://www.chiikibo.com>

お問い合わせ先 ※営業時間：10:00～18:00(土日祝日を除く)

【TEL】 0120-66-7102 【FAX】 03-6457-8676

運営会社
株式会社セーフティイノベーション

〒163-1302 東京都新宿区西新宿6丁目5番1号新宿アイランド東棟2階
【宅建取引免許】国土交通大臣 (1) 第11096号 【古物営業許可】東京都公安委員会 第 304362521657 号

※図面と現状が異なる場合は現状を優先します。システム上の都合により地図上の所在地に誤差が生じる場合がございます。※記載の条件は予告なく変更する場合があります。