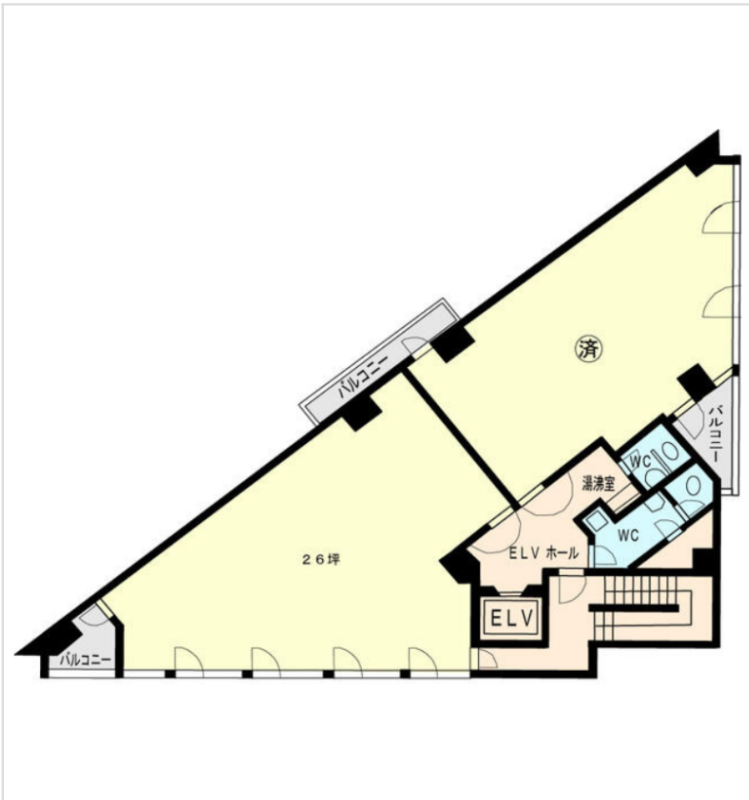


※本物件の視察・内見等調査が行われる場合は、必ず事前にご連絡ください。また、写真撮影・ビル・フロア内での会話はご遠慮ください。※当社の承諾なくして情報の転用を行い関係者に損害を与えた場合は、損害賠償責任を求められる場合がございます。

<b>賃事務所・オフィス</b>	<b>賃料</b>	物件No : 12601-0404
<b>本厚木 徒歩1分</b>	<b>257,400 円</b> (税抜)	<b>ビッグジャパンビル 5階 B室 (26坪)</b> ビッグジャパンビル 5階 B室は、小田急小田原線「本厚木」から徒歩1分の小規模オフィス・賃事務所です。駅至近の好立地で、通勤や来客時の利便性に優れています。26坪の使いやすい広さで、エアコンやトイレ、エレベーターなどの設備も整っています。スタートアップや拠点開設にも最適です。



物件概要			
建物名	ビッグジャパンビル		
所在地	神奈川県厚木市泉町2-1		
階建	地下1階 地上7階建	募集階層	5階
募集フロア	B室	引渡状況	
坪数	26 坪 (85.96㎡)	坪単価	9,900円
築年月	1985年2月	耐震	
構造	鉄骨鉄筋コンクリート (SRC)		
最寄り駅	・小田急小田原線: 本厚木駅 徒歩1分		

契約条件			
賃料	257,400円	共益費/管理費	22,880円
保証金/敷金	3ヶ月	礼金	1ヶ月
保証金償却	20%		
契約形態		期間	2年
更新・再契約	更新 (新賃料)		
更新料	1ヶ月	更新事務手数料	確認中
仲介手数料	確認中	造作価格	
引渡時期	お問い合わせください ※原則契約日より4ヶ月後。現況引渡の場合は応相談。		
保証会社	要加入		
その他費用	※保険等：要		

床仕様		トイレ	共用部/男女別	空調	有	エレベーター	有
事務所内装の備考				ビル設備の備考			



<https://www.chiikibo.com>

お問い合わせ先 ※営業時間：10:00～18:00(土日祝日を除く)

【TEL】 0120-66-7102 【FAX】 03-6457-8676

運営会社  
株式会社セーフティイノベーション

〒163-1302 東京都新宿区西新宿6丁目5番1号新宿アイランド東棟2階  
【宅建取引免許】国土交通大臣 (1) 第11096号 【古物営業許可】東京都公安委員会 第304362521657号

※図面と現状が異なる場合は現状を優先します。システム上の都合により地図上の所在地に誤差が生じる場合がございます。※記載の条件は予告なく変更する場合があります。