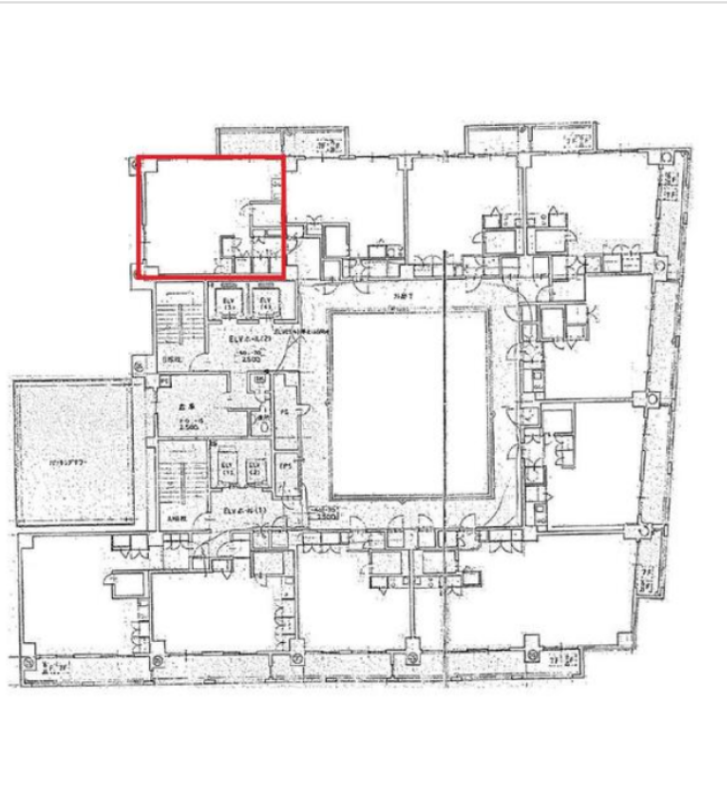


※本物件の視察・内見等調査が行われる場合は、必ず事前にご連絡ください。また、写真撮影・ビル・フロア内での会話はご遠慮ください。※当社の承諾なくして情報の転用を行い関係者に損害を与えた場合は、損害賠償責任を求められる場合がございます。

<b>賃事務所・オフィス</b>	<b>賃料</b>	物件No : 12601-0402
<b>関内 徒歩6分</b>	<b>183,000 円</b> (税抜)	<b>TK関内プラザ 7階 701 (15.23坪)</b> TK関内プラザ 7階 701は、J R 京浜東北・根岸線「関内」から徒歩6分のコンパクトオフィス・賃事務所です。室内はタイルカーペット仕様で、個別空調やエレベーター、トイレなど設備も整っています。有人警備や夜間オートロックに加え、BCP対策も備わっており、安心してビジネスに集中できる環境です。



物件概要				※表示価格はすべて税抜表示です
建物名	TK関内プラザ			
所在地	神奈川県横浜市中区長者町3丁目8-13			
階建	地下2階 地上8階建	募集階層	7階	
募集フロア	701	引渡状況		
坪数	15.23 坪 (50.34㎡)	坪単価	12,015円	
築年月	1989年2月	耐震	新耐震基準	
構造	鉄骨鉄筋コンクリート (SRC)			
最寄り駅	・横浜市ブルーライン: 伊勢佐木長者町駅 徒歩2分 ・J R 京浜東北・根岸線: 関内駅 徒歩6分 ・J R 根岸線: 関内駅 徒歩6分			

契約条件				※表示価格はすべて税抜表示です
賃料	183,000円	共益費/管理費	0円	
保証金/敷金	6ヶ月	礼金	0ヶ月	
保証金償却	1ヶ月			
契約形態	普通借家契約	期間	2年	
更新・再契約	更新(新賃料)			
更新料	1ヶ月	更新事務手数料	確認中	
仲介手数料	確認中	造作価格		
引渡時期	2026年3月中旬より入居可能			
保証会社	要加入			
その他費用	※火災保険加入必須			

床仕様		トイレ	男女別	空調	個別空調	エレベーター	有
事務所内装の備考	タイルカーペット			ビル設備の備考	有人警備: 平日9時~16時/オートロック解錠時間 正面: 終日6時~22時、管理人室側: 平日6時~19時、土日祝6時~17時/BCP対策あり/夜間オートロック/光ファイバー		



<https://www.chiikibo.com>

お問い合わせ先 ※営業時間: 10:00~18:00(土日祝日を除く)

【TEL】 0120-66-7102 【FAX】 03-6457-8676

運営会社  
株式会社セーフティイノベーション

〒163-1302 東京都新宿区西新宿6丁目5番1号新宿アイランド東棟2階  
【宅建取引免許】国土交通大臣(1)第11096号【古物営業許可】東京都公安委員会 第304362521657号

※図面と現状が異なる場合は現状を優先します。システム上の都合により地図上の所在地に誤差が生じる場合がございます。※記載の条件は予告なく変更する場合があります。