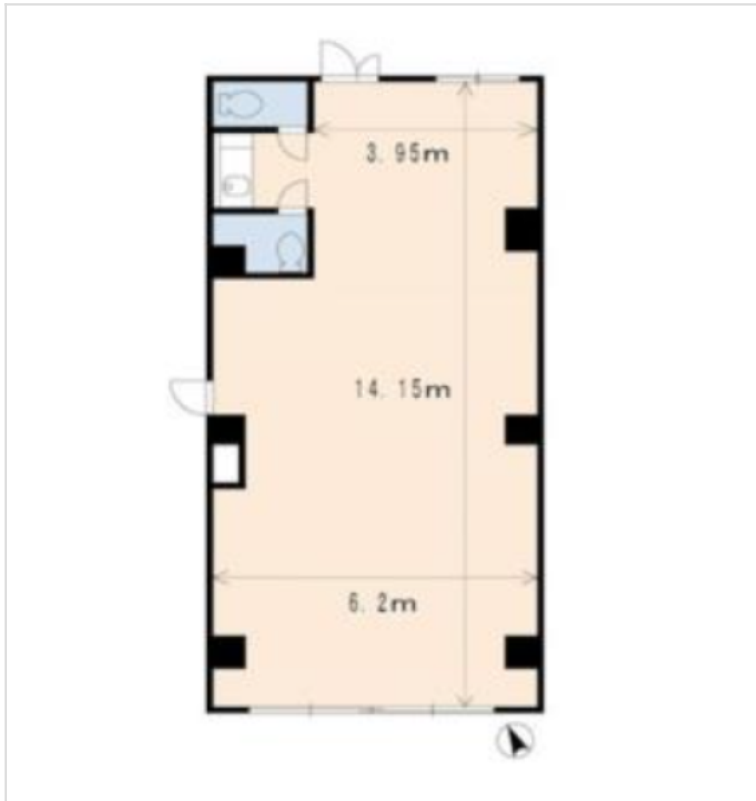


※本物件の視察・内見等調査が行われる場合は、必ず事前にご連絡ください。また、写真撮影・ビル・フロア内での会話はご遠慮ください。※当社の承諾なくして情報の転用を行い関係者に損害を与えた場合は、損害賠償責任を求められる場合がございます。

賃事務所・オフィス	賃料	物件No : 12601-0386
大宮 徒歩18分	220,000 円 (税抜)	エルドヴェール I 2階 205 (27.88坪) エルドヴェール I 2階 205は、J R 京浜東北・根岸線「大宮」から徒歩18分の小規模オフィス・賃事務所です。1991年築の地上5階建てビルで、貸室内には照明が17基設置されています。エレベーターやトイレ、エアコンなどの設備も整っており、実用性の高い物件です。27.88坪の広さがあり、コストを抑えたい成長期の事業者様にも適しています。



物件概要				※表示価格はすべて税抜表示です
建物名	エルドヴェール I			
所在地	埼玉県さいたま市大宮区上小町468			
階建	地上5階建	募集階層	2階	
募集フロア	205	引渡状況		
坪数	27.88 坪 (92.16㎡)	坪単価	7,890円	
築年月	1991年10月	耐震		
構造	鉄筋コンクリート (RC)			
最寄り駅	・ J R 京浜東北・根岸線: 大宮駅 徒歩18分 ・ J R 埼京線: 大宮駅 徒歩18分 ・ 埼玉新都市交通: 大宮駅 徒歩18分 ・ 東武野田線: 大宮駅 徒歩18分 ・ J R 湘南新宿ライン (宇都宮～逗子): 大宮駅 徒歩18分			

契約条件				※表示価格はすべて税抜表示です
賃料	220,000円	共益費/管理費	20,000円	
保証金/敷金	726,000円	礼金	242,000円	
保証金償却	242,000円			
契約形態	普通借家契約	期間	3年	
更新・再契約	更新 (新賃料)			
更新料	1.1ヶ月	更新事務手数料	53,240円	
仲介手数料	確認中	造作価格		
引渡時期	2026年1月上旬より入居可能			
保証会社	要加入			
その他費用	※水道代: 3,000円/月 / 損害保険: 要			

床仕様		トイレ	室内	空調	有	エレベーター	有
事務所内装の備考	照明17基			ビル設備の備考			



<https://www.chiikibo.com>

お問い合わせ先 ※営業時間: 10:00~18:00(土日祝日を除く)

【TEL】 0120-66-7102 【FAX】 03-6457-8676

運営会社
株式会社セーフティイノベーション

〒163-1302 東京都新宿区西新宿6丁目5番1号新宿アイランド東棟2階
【宅建取引免許】国土交通大臣 (1) 第11096号 【古物営業許可】東京都公安委員会 第304362521657号

※図面と現状が異なる場合は現状を優先します。システム上の都合により地図上の所在地に誤差が生じる場合がございます。※記載の条件は予告なく変更する場合があります。