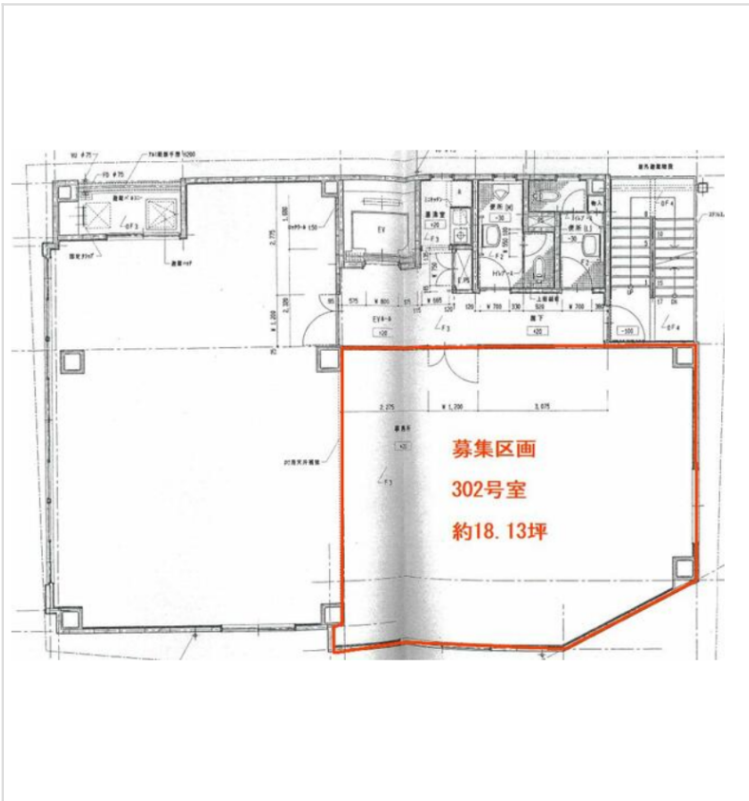


※本物件の視察・内見等調査が行われる場合は、必ず事前にご連絡ください。また、写真撮影・ビル・フロア内での会話はご遠慮ください。※当社の承諾なくして情報の転用を行い関係者に損害を与えた場合は、損害賠償責任を求められる場合がございます。

|                  |                       |  |
|------------------|-----------------------|--|
| <b>賃事務所・オフィス</b> | <b>賃料</b>             | 物件No : 12601-0298  |
| <b>県庁前 徒歩5分</b>  | <b>123,200 円</b> (税抜) | <b>セントラルビル 3階 302 (18.13坪)</b><br>セントラルビル 3階 302は、神戸市営地下鉄西神山手線「県庁前」から徒歩5分のコンパクトオフィス・賃事務所です。地上7階建てビルの5階部分で、面積は約18坪と使いやすいサイズです。設備にはエレベーターやエアコン、トイレが完備されており、快適な業務環境が整っています。 |



| 物件概要  |   |      |        |
|-------|---|------|--------|
| 建物名   | セントラルビル   |      |        |
| 所在地   | 兵庫県神戸市中央区中山手通4丁目17-2  |      |        |
| 階建    | 地上7階建   | 募集階層 | 3階     |
| 募集フロア | 302   | 引渡状況 |        |
| 坪数    | 18.13 坪 (59.94㎡)  | 坪単価  | 6,795円 |
| 築年月   | 1998年3月   | 耐震   |        |
| 構造    | 鉄骨造   |      |        |
| 最寄り駅  | <ul style="list-style-type: none"> <li>神戸市営地下鉄西神山手線: 県庁前駅 徒歩5分</li> <li>J R東海道本線: 元町駅 徒歩10分</li> <li>阪神電鉄本線: 元町駅 徒歩10分</li> <li>神戸高速鉄道東西線: 元町駅 徒歩10分</li> </ul> |      |        |

| 契約条件   |                            |         |          |
|--------|----------------------------|---------|----------|
| 賃料     | 123,200円                   | 共益費/管理費 | 7,700円   |
| 保証金/敷金 | 0ヶ月                        | 礼金      | 330,000円 |
| 保証金償却  | 確認中                        |         |          |
| 契約形態   |                            | 期間      | 2年       |
| 更新・再契約 |                            |         |          |
| 更新料    | 確認中                        | 更新事務手数料 | 確認中      |
| 仲介手数料  | 123,200円                   | 造作価格    |          |
| 引渡時期   | お問い合わせください                 |         |          |
| 保証会社   | 要加入                        |         |          |
| その他費用  | ※セコム費用: 15,125円/月/保険等: 要2年 |         |          |

|          |     |         |         |              |        |   |
|----------|-----|---------|---------|--------------|--------|---|
| 床仕様      | トイレ | 共用部/男女別 | 空調      | 有            | エレベーター | 有 |
| 事務所内装の備考 |     |         | ビル設備の備考 | 入口インターフォンロック |        |   |



<https://www.chiikibo.com>

お問い合わせ先 ※営業時間: 10:00~18:00(土日祝日を除く)

【TEL】 0120-66-7102 【FAX】 03-6457-8676

運営会社  
株式会社セーフティーイノベーション

〒163-1302 東京都新宿区西新宿6丁目5番1号新宿アイランド東棟2階  
【宅建取引免許】国土交通大臣(1)第11096号【古物営業許可】東京都公安委員会 第304362521657号

※図面と現状が異なる場合は現状を優先します。システム上の都合により地図上の所在地に誤差が生じる場合がございます。※記載の条件は予告なく変更する場合があります。